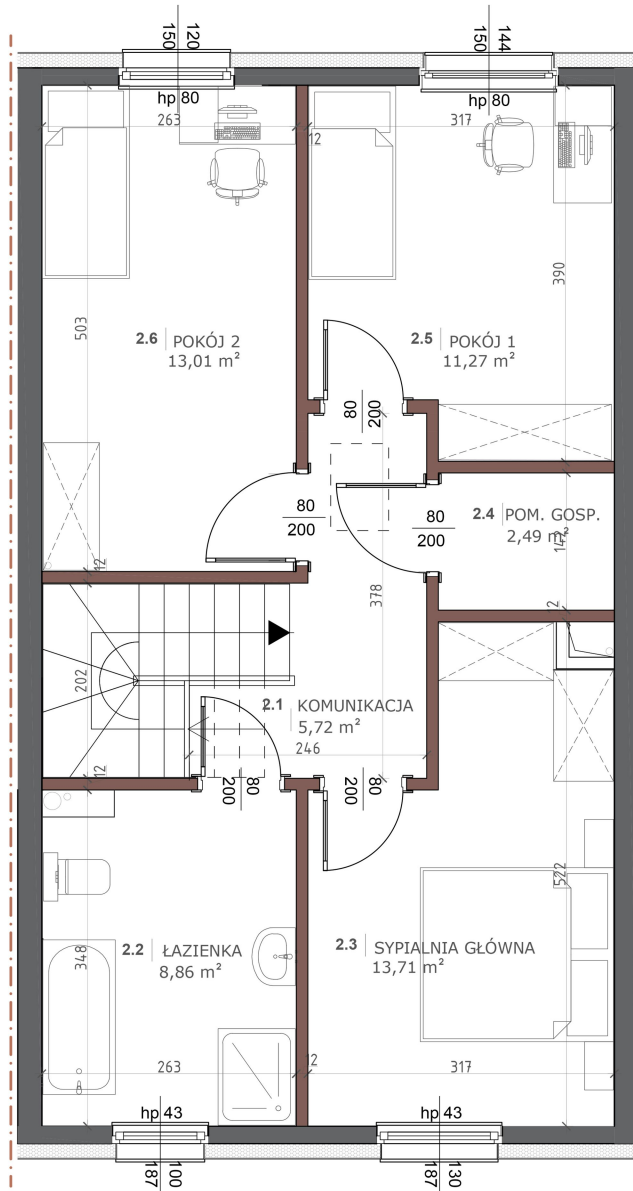


ŚCIANY KONSTRUKCYJNE
 ŚCIANY DZIAŁOWE



LOKAL 6



POWIERZCHNIA UŻYTKOWA
PODDASZE NIEUŻYTKOWE
+ OGRÓD

97,38 m²
+ 23,5 M²
+ 32 M²

PARTER 42,32

PIĘTRO 55,06

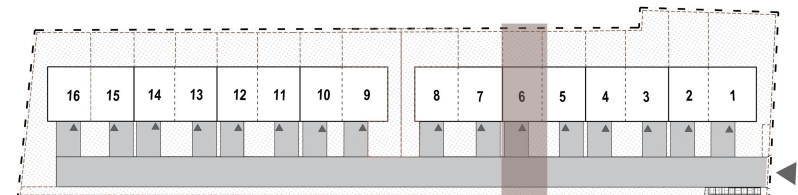
| NR | POMIESZCZENIE | POW. [m ²] |
|-----|-----------------------|------------------------|
| 1.1 | wiatrołap | 5,76 |
| 1.2 | przedsiónek | 5,03 |
| 1.3 | wc | 2,50 |
| 1.4 | salon z aneksem kuch. | 29,03 |

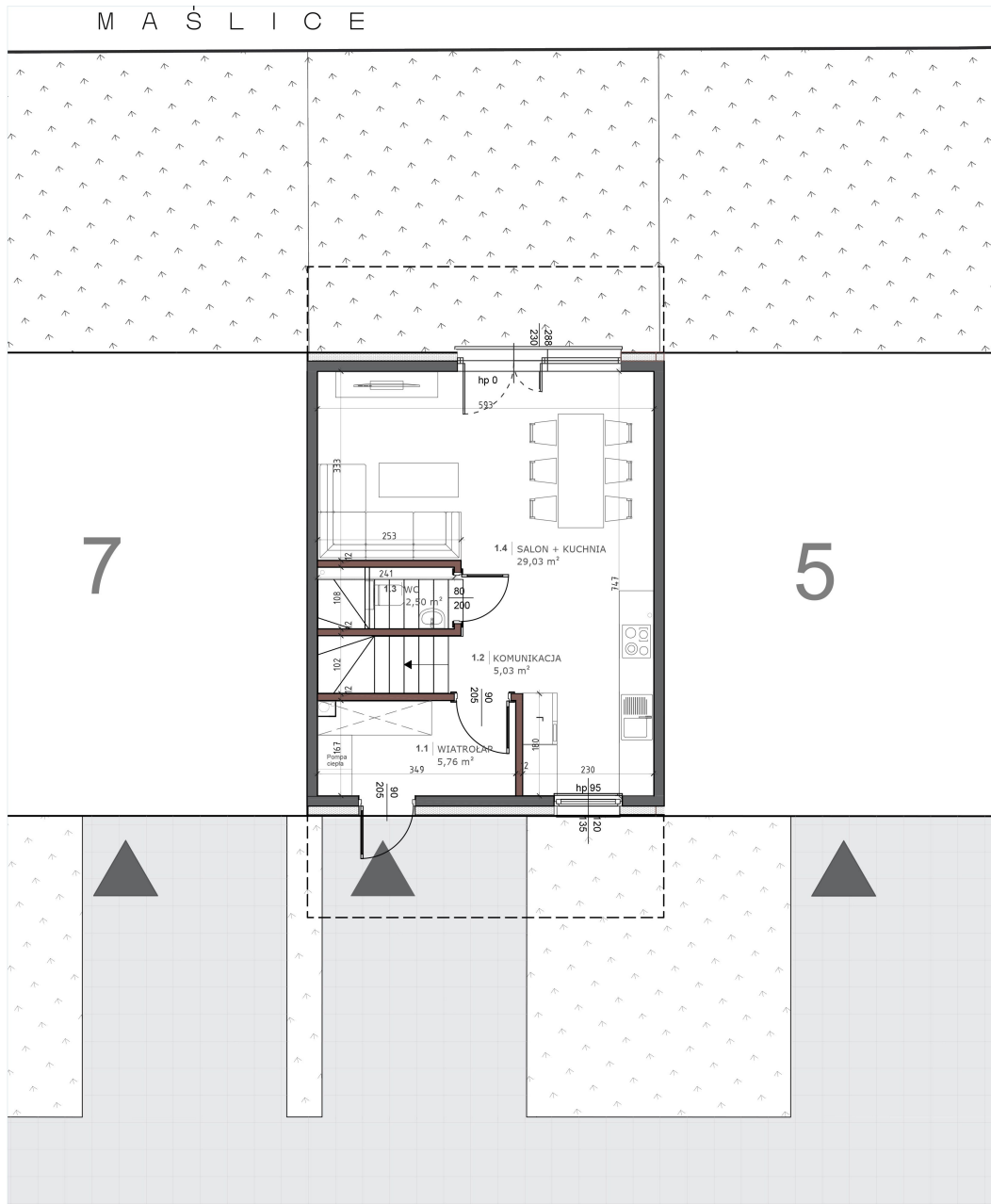
| NR | POMIESZCZENIE | POW. [m ²] |
|-----|------------------|------------------------|
| 2.1 | korytarz | 5,72 |
| 2.2 | łazienka | 8,86 |
| 2.3 | sypialnia | 13,71 |
| 2.4 | pom. gospodarcze | 2,49 |
| 2.5 | pokój 1 | 11,27 |
| 2.6 | pokój 2 | 13,01 |



LOKALIZACJA

MAŚLICE





LOKAL 6



POWIERZCHNIA
UŻYTKOWA
PODDASZE NIEUŻYTKOWE
+ OGRÓD

97,38 m²
+ 23,5 M²
+ 32 M²

PARTER 42,32

PIĘTRO 55,06

| NR | POMIESZCZENIE | POW. [m ²] |
|-----|-----------------------|------------------------|
| 1.1 | wiatrołap | 5,76 |
| 1.2 | przedsiónek | 5,03 |
| 1.3 | wc | 2,50 |
| 1.4 | salon z aneksem kuch. | 29,03 |

| NR | POMIESZCZENIE | POW. [m ²] |
|-----|------------------|------------------------|
| 2.1 | korytarz | 5,72 |
| 2.2 | łazienka | 8,86 |
| 2.3 | sypialnia | 13,71 |
| 2.4 | pom. gospodarcze | 2,49 |
| 2.5 | pokój 1 | 11,27 |
| 2.6 | pokój 2 | 13,01 |



LOKALIZACJA

MAŚLICE

