



DEVELOPER

PRZEDSIĘBIORSTWO "TYNKBUD-1"

Spółka z o.o.

ul. Batalionu Włochy 14, 02-482 Warszawa
tel: (22) 863 17 11, e-mail: biuro@tynkbud1.pl
www.t1.pl**"RUMIANKOWA"**

Budowa trzech budynków mieszkalnych wielorodzinnych z garażami w podpiwniczeniu przy ul. Krokusów 1, Krokusów 3, Krokusów 5 w Warszawie dz. ew. nr 3/17 z obr. 8-07-17

**BUDYNEK C KLATKA 2**NR MIESZKANIA **12**KONDYGNACJA **1 / parter**LICZBA POKOI **2P**POW. UŻYTKOWA **51.04 m²**

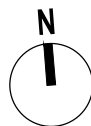
1	hol	8.70 m ²
2	łazienka	3.63 m ²
3	pokój dzienny z aneksem	25.46 m ²
4	pokój	13.25 m ²

POW. DODATKOWA

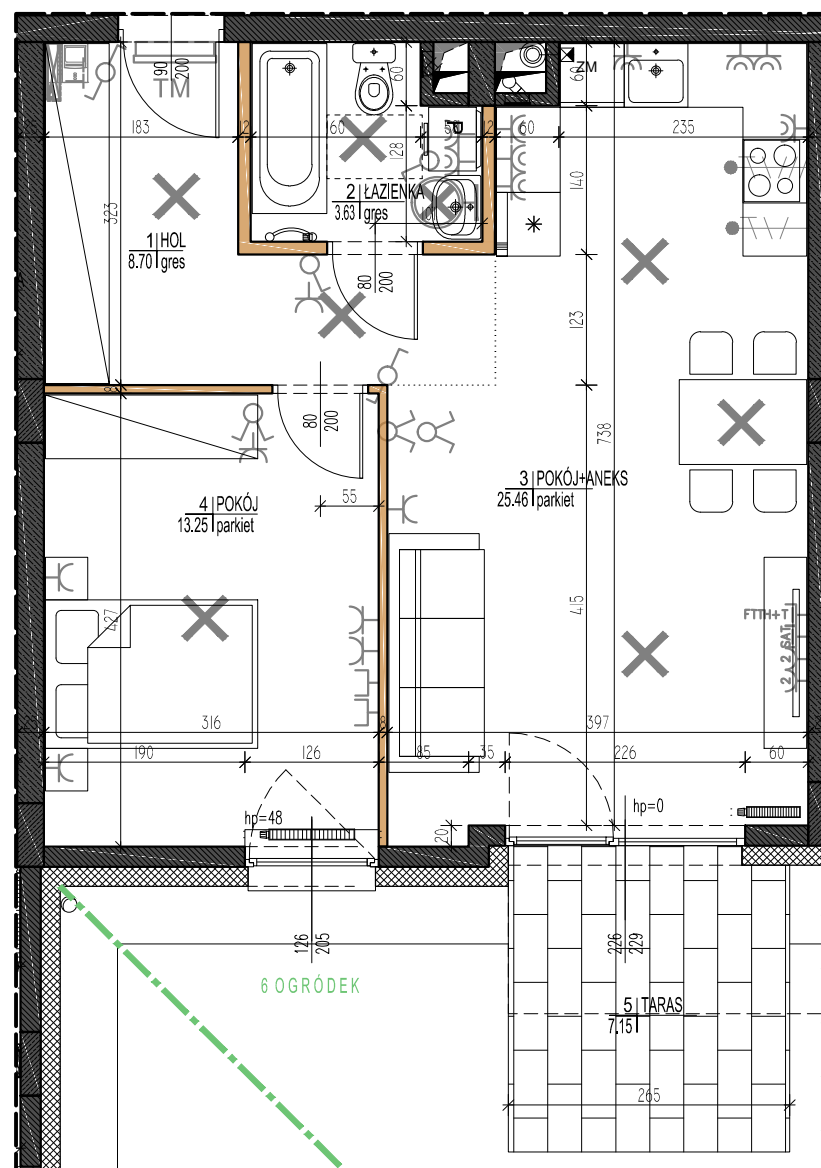
5	taras	7.15 m ²
6	ogródek	ok 19.3 m ²

UWAGA:
Powierzchnia lokalu zgodnie z normą PN-ISO 9836:2015-12 wyliczona w obrysie ścian wewnętrznych lokalu**LEGENDA:**

- ŚCIANA NIEROZBIERALNA
- ŚCIANA Z MOŻLIWOŚCIĄ ROZBIÓRKI
- TABLICA TELETECHNICZNA PODTYNKOWA
- TABLICA MIESZKANIOWA PODTYNKOWA
- OBWÓD ZASILAJĄCY 3-FAZOWY (L1,L2,L3,N,PE)
- OBWÓD ZASILAJĄCY 1-FAZOWY (L,N,PE)
- GNAZDO 1F. 16A/250V, ZE STYKIEM OCHRONNYM P/IT, IP20, POJEDYNCZE / PODWÓJNE
- GNAZDO 1F. 16A/250V, ZE STYKIEM OCHRONNYM P/IT, IP44, POJEDYNCZE / PODWÓJNE
- GNAZDO TELEFONICZNE / KOMPUTEROWE RJ45
- GNAZDO RTV / SAT 3-WYJŚCIOWE
- GNAZDO KOMPUTEROWE / ANTENOWE
- GNAZDO ANTENOWE POJEDYNCZE R-TV
- WYPUST OŚWIETLENIOWY ŚCIENNY KINKIETOWY
- WYPUST OŚWIETLENIOWY SUFITOWY
- ŁĄCZNIK OŚWIETLENIOWY, JEDNOBIEGUNOWY, 16A, 250V
- ŁĄCZNIK ŚWIECZNIKOWY, 16A, 250V,
- ŁĄCZNIK SCHODOWY, 16A, 250V,
- UNIFON INST. DOMONOFONOWEJ Z OPCJĄ WIDEO
- PRZYCISK DZWONKOWY, 16A, 250V
- GRZEJNIK
- GRZEJNIK ŁAZIENKOWY
- WENTYLACJA MECHANICZNA / KIERUNEK WENTYLACJI
- WENTYLACJA - KLAPA ZWROTNA DO OKAPU KUCH.
- KIERUNEK OTWIERANIA STOLARKI OKIENNEJ W KAŻDYM POMIESZCZENIU CO NAJMNIEJ JEDNO SKRZYDŁO OKIENNE / DRZWIOWE Z FUNKCJĄ UCHYLENIA (*NIE DOTYCZY OKIEN POŁACIOWYCH)
- 106 SZEROKOŚĆ
205 WYSOKOŚĆ
- hp=48 WYSOKOŚĆ PARAPETU
- SCHODY (LICZBA STOPNI x WYSOKOŚĆ / SZEROKOŚĆ)



0 | 100 | 200 | 300cm

M.12**UWAGI:**

- Powierzchnie wyliczone w świetle ścian z tynkiem (przyjęto grubość 1,5 cm). Wymiary pomieszczeń podano w świetle ścian surowych bez tynku.
- Karta katalogowa została wykonana na podstawie projektu budowlanego. W trakcie budowy mogą nastąpić niewielkie różnice wymiarów, powierzchni i usytuowania punktów elektrycznych i teletechnicznych oraz przyborów sanitarnych.
- Pokazane na rysunku wyposażenie (meble, sprzęt AGD, wyposażenie sanitarne) jest przykładowe i ma na celu ułatwienie aranżacji lokalu klientowi, nie jest przedmiotem oferty i umowy sprzedaży
- Poglądowe usytuowanie ogródka pokazano na rysunku "wymiary i usytuowanie budynków na działce, rzut ogródków przydomowych".

PRO22 GOLINCZAK ARCHITECTSul. Mokotowska 1, Zebra Tower P12, 00-640 Warszawa
+48 668 36 00 36 pro22@pro22.pl www.pro22.pl