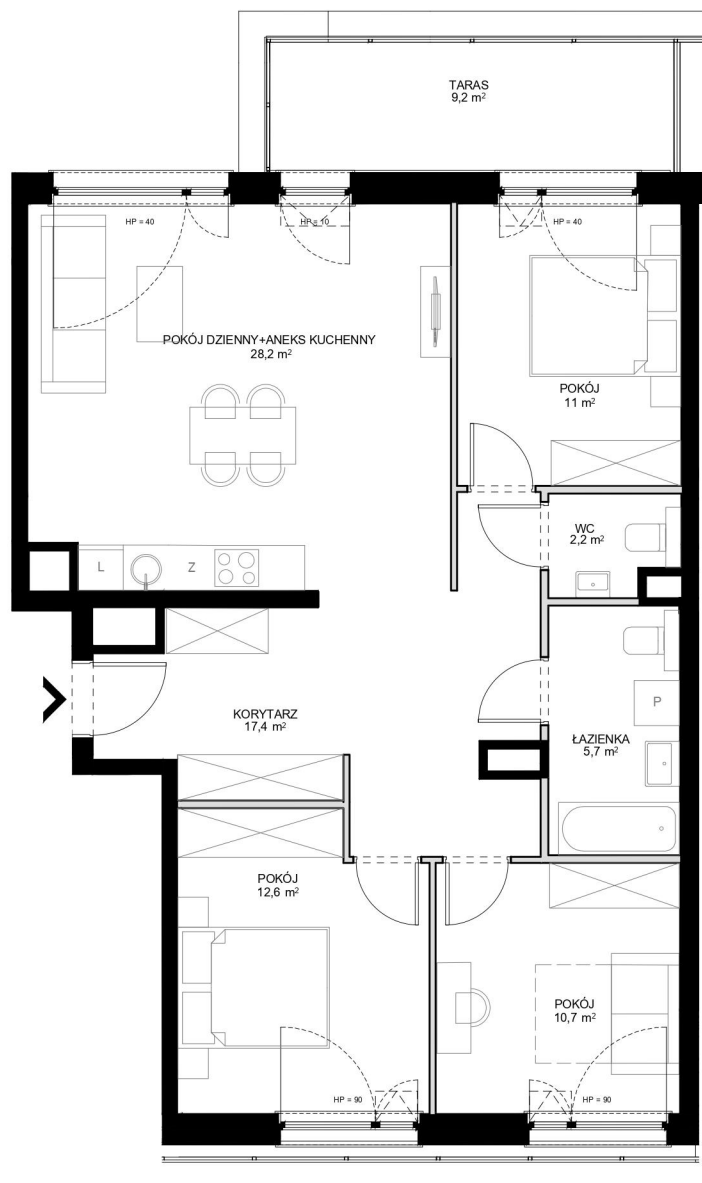
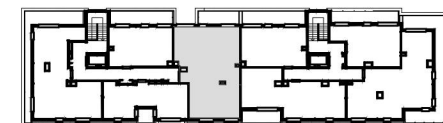


GDĄSK ŚRÓDMIEŚCIE

WWW.MODERNA.PL



BUDYNEK 6
LOKAL MIESZKALNY NR B.5.2 POZIOM 5

POWIERZCHNIA WEWNĘTRZNA	90,1 m ²
POWIERZCHNIA UŻYTKOWA	87,8 m ²
KORYTARZ	17,4 m ²
POKÓJ DZIENNY+ANEKS KUCHENNY	28,2 m ²
POKÓJ	11,0 m ²
ŁAZIENKA	2,2 m ²
ŁAZIENKA	5,7 m ²
POKÓJ	10,7 m ²
POKÓJ	12,6 m ²
TARAS	9,2 m ²

— ŚCIANA Z MOŻLIWOŚCIĄ ROZBIÓRKI
— ŚCIANA BEZ MOŻLIWOŚCI ROZBIÓRKI

