



03-017 Warszawa  
ul. Cieślowskich 53  
tel. 22 545 70 20  
www.novisa.pl

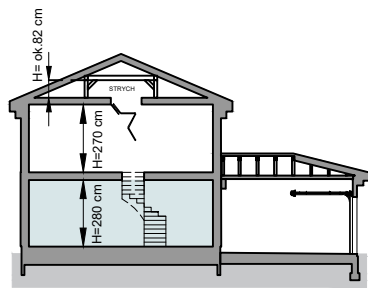
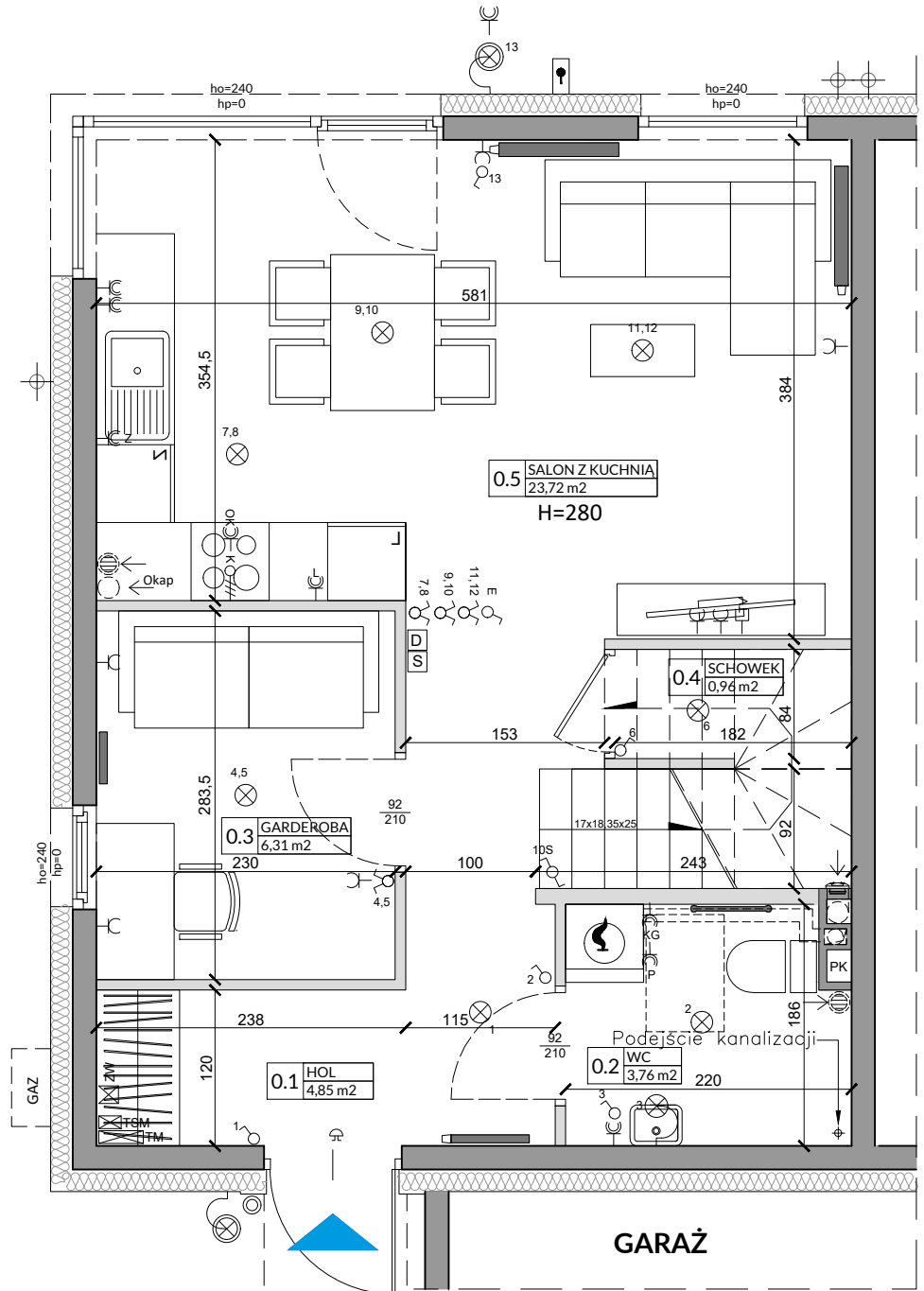
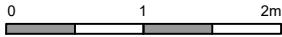
Biuro sprzedaży  
03-017 Warszawa  
ul. Cieślowskich 53

## ZAŁĄCZNIK NR 1 DO PROSPEKTU INFORMACYJNEGO

Investycja: Zielono Mi  
Podolszyn, ul. Zielona  
Oznaczenie lokalu: 23A

Parter 45,35 m<sup>2</sup>  
Piętro 40,61 m<sup>2</sup>  
Razem Łączna Powierzchnia Lokalu 85,96 m<sup>2</sup>  
Powierzchnia ogrodu ok. 57,0 m<sup>2</sup>

Powierzchnia Użytkowa 78,21 m<sup>2</sup>  
Powierzchnia pod Ściankami i Schodów 7,75 m<sup>2</sup>  
Łączna Powierzchnia Lokalu 85,96 m<sup>2</sup>



Lp.	Pomieszczenie	Powierzchnia użytkowa [m <sup>2</sup> ]*	Powierzchnia o wysokości 1,40m ≤ h ≤ 2,20m (wliczona do pow. uż. lokalu w 50%)	Powierzchnia o wysokości h ≤ 1,40m (nie wliczona do pow. uż. lokalu)
0.1	HOL	4,85	0,00	0,00
0.2	WC	3,76	0,00	0,00
0.3	GARDEROBA	6,31	0,00	0,00
0.4	SCHOWEK	0,96	0,90	0,00
0.5	SALON Z KUCHNIĄ	23,72	0,00	2,14
RAZEM		39,60	0,90	2,14
POWIERZCHNIA UŻYTKOWA		39,60		
POWIERZCHNIA POD ŚCIANKAMI I SCHODÓW		5,75		
RAZEM		45,35		

**OZNACZENIA ELEKTRYCZNE:**

- TM [Symbol] TABLICA MIESZKANIA
- TSM [Symbol] SKRZYNIKA TELETECHNICZNA
- [Symbol] DOMOFON
- [Symbol] STEROWNIK C.O.
- [Symbol] ŁĄCZNIK DZWONKOWY
- [Symbol] WYPUST DZWONKA
- [Symbol] WYPUST ŚWIETLNY
- [Symbol] WYPUST ŚWIETLNY ŚCIENNY
- [Symbol] ŁĄCZNIK JEDNOLINOWY
- [Symbol] ŁĄCZNIK SCHODOWY
- [Symbol] ŁĄCZNIK GRUPOWY
- [Symbol] GNIAZDO 1xL-N+PE
- [Symbol] GNIAZDO 1-F BOLCEM OCHRONNYM 16A, IP44
- [Symbol] WYPUST TRÓJFAZOWY
- [Symbol] GNIAZDO ANTENOWE
- [Symbol] WYPUST JEDNOFAZOWY (DO WENTYLATORA)
- [Symbol] CZUJNIK RUCHU

**OZNACZENIA GNIAZD:**

- L - lodówka, h=0,6m
- OK - okap, h=2,0m
- K - kuchnia, h=0,6m
- Z - zmywarka, h=0,6m
- P - pralka, h=1,1m
- E - oświetlenie szafek, h=2,2m
- G - gniazdo grzałki grzejnikowej

pozostałe gniazda:  
kuchnia, łazienka - h=1,1m  
pozostałe pom. - h=0,3m

**OZNACZENIA C.O. I GAZ:**

- [Symbol] GRZEJNIK PŁYTOWY
- [Symbol] GRZEJNIK ŁAZIENKOWY
- [Symbol] OGRZEWANIE PODŁOG.
- [Symbol] REGULATOR TEMP. OGRZEWANIA PODŁOG.
- [Symbol] KOCIÓŁ GAZOWY
- [Symbol] SZAFKA GAZOWA

**OZNACZENIA WOD-KAN:**

- PK PION KANALIZACYJNY
- ZW ZAWÓR WODY
- [Symbol] KRAN ZEWNĘTRZNY

**OZNACZENIA POZOSTAŁE:**

- ho= WYSOKOŚĆ OKNA
- hp= WYSOKOŚĆ PARAPETU WEWNĘTRZNEGO
- [Symbol] ŚCIANY ZEWNĘTRZNE LOKALU, ELEMENTY KONSTRUKCYJNE I SZACHTY (NIE PODLEGAJĄ ARANŻACJI I USUNIĘCIU)
- [Symbol] ŚCIANKI MOŻLIWE DO REARANŻACJI
- [Symbol] KRATKA SUFITOWA WENTYLACJI MECH.
- [Symbol] KRATKA ŚCIENNA WENTYLACJI MECH.
- [Symbol] RURY SPUSTOWE

**UWAGI:**

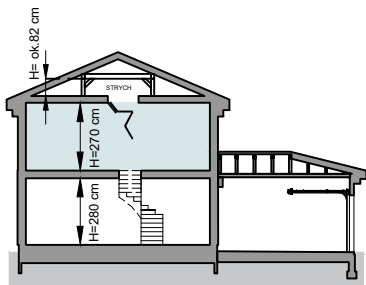
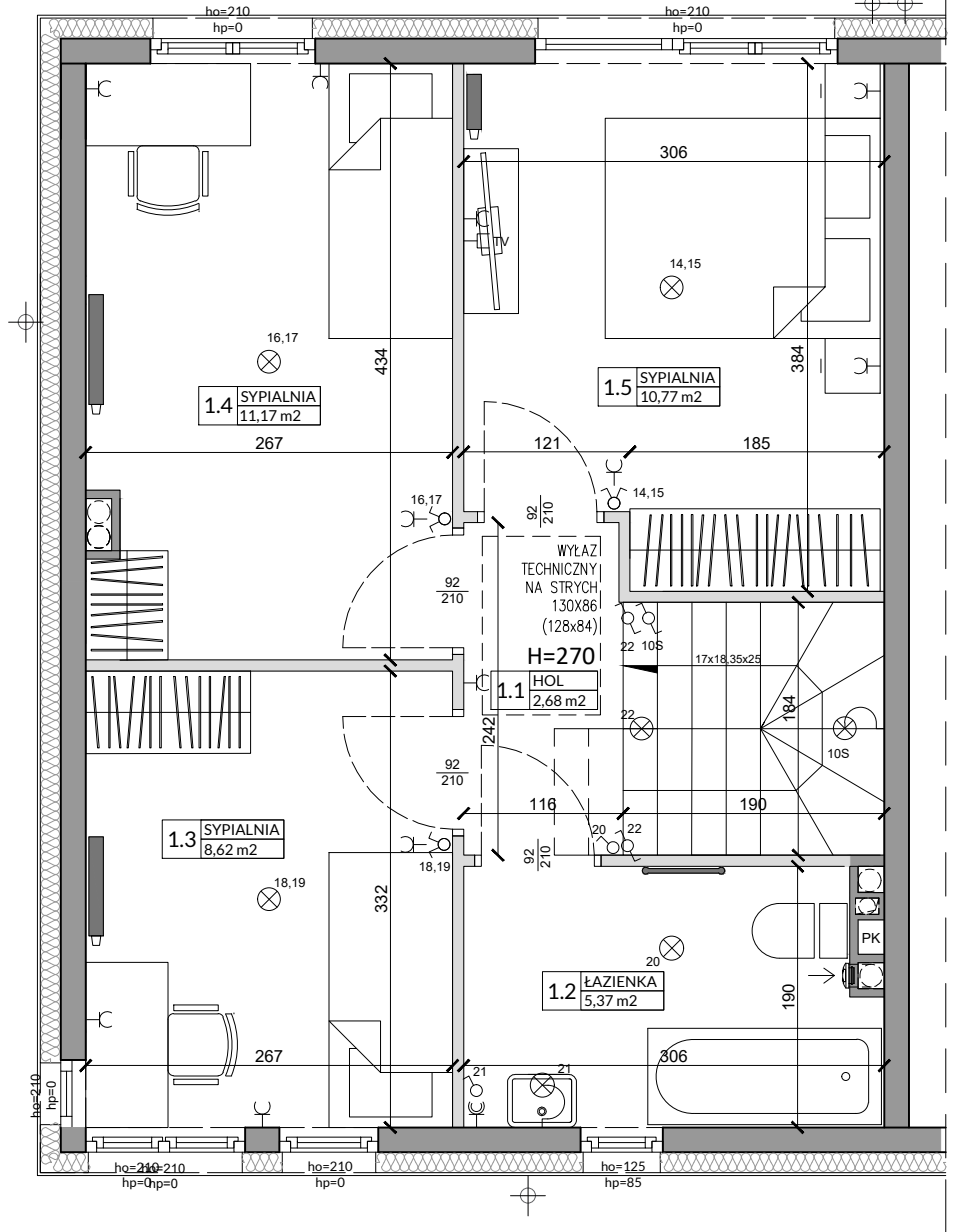
- WYMIARY OTWORÓW DRZWIOWYCH PODANO W ŚWIETLE OŚCIEŻY.
- PODANA SKALA DOTYCZY STANU SUROWEGO I MA CHARAKTER ORIENTACYJNY.
- PODANE POWIERZCHNIE I WYMIARY LINIOWE MAJĄ CHARAKTER ORIENTACYJNY I MOGĄ ULEC KOREKCJI NA PODSTAWIE INWENTARYZACJI WG OBIARU PO WYKONANIU BUDYNKU.
- PUNKTY INSTALACJI ELEKTRYCZNYCH I SANITARNYCH MOGĄ ULEC KOREKTOM ZE WZGLĘDÓW TECHNICZNYCH.

## ZAŁĄCZNIK NR 1 DO PROSPEKTU INFORMACYJNEGO

Inwestycja: Zielono Mi  
Podolszyn, ul. Zielona  
Oznaczenie lokalu: 23A

Parter 45,35 m<sup>2</sup>  
Piętro 40,61 m<sup>2</sup>  
Razem Łączna Powierzchnia Lokalu 85,96 m<sup>2</sup>  
Powierzchnia ogrodu ok. 57,0 m<sup>2</sup>

Powierzchnia Użytkowa 78,21 m<sup>2</sup>  
Powierzchnia pod Ściankami i Schodów 7,75 m<sup>2</sup>  
Łączna Powierzchnia Lokalu 85,96 m<sup>2</sup>



Lp.	Pomieszczenie	Powierzchnia użytkowa [m <sup>2</sup> ]*	Powierzchnia o wysokości 1,40m s h ≤ 2,20m (wliczona do pow. uż. lokalu w 50%)	Powierzchnia o wysokości h ≤ 1,40m (nie wliczona do pow. uż. lokalu)
1.1	HOL	2,68	0,00	0,00
1.2	ŁAZIENKA	5,37	0,00	0,00
1.3	SYPIALNIA	8,62	0,00	0,00
1.4	SYPIALNIA	11,17	0,00	0,00
1.5	SYPIALNIA	10,77	0,00	0,00
RAZEM		38,61	0,00	0,00

POMIARU POWIERZCHNI UŻYTKOWEJ BUDYNKU MIESZKALNEGO I LOKALU DOKONUJE SIĘ NA ZASADACH OKREŚLONYCH W ROZPORZĄDZENIU MINISTRA ROZWOJU Z DNIA 11 WRZEŚNIA 2020 ROKU W SPRAWIE SZCZEGÓŁOWEGO ZAKRESU I FORMY PROJEKTU BUDOWLANEGO (DZ.U. Z 2022 R., POZ.1679), PRZY CZYM POMIARU DOKONUJE SIĘ NA POZIOMIEJ PODŁOŻY Z DOKŁADNOŚCIĄ DO 0,01M (JEDNA SETNA METRA KWADRATOWEGO), W MIESZKANIU W STANIE CAŁKOWICIE WYKOŃCZONYM, A WIĘC Z TYNKAMI, JEDNOCZEŚNIE ŁĄCZNA POWIERZCHNIA LOKALU UWZGLĘDNIĄ POWIERZCHNIĘ UŻYTKOWĄ ORAZ POWIERZCHNIĘ POD ŚCIANKAMI I SCHODÓW.

WYMIARY PODANE NA RYSUNKU ODNOSZĄ SIĘ DO STANU SUROWEGO BUDYNKU (NIE UWZGLĘDNIJĄ GRUBOŚCI TYNKI).

<b>POWIERZCHNIA UŻYTKOWA</b>	<b>38,61</b>
<b>POWIERZCHNIA POD ŚCIANKAMI I SCHODÓW</b>	<b>2,00</b>
<b>RAZEM</b>	<b>40,61</b>

OZNACZENIA ELEKTRYCZNE:		OZNACZENIA GNIAZD:		OZNACZENIA POZOSTAŁE:	
TM	TABLICA MIESZKANIA	L	- lodówka, h=0,6m	ho=	WYSOKOŚĆ OKNA
TSM	SKRZYŃKA TELETECHNICZNA	OK	- okap, h=2,0m	hp=	WYSOKOŚĆ PARAPETU WEWNĘTRZNEGO
D	DOMOFON	K	- kuchnia, h=0,6m		ŚCIANY ZEWNĘTRZNE LOKALU. ELEMENTY KONSTRUKCYJNE I SZACHTY (NIE PODLEGAJĄ ARANŻACJI I USUNIĘCIU)
S	STEROWNIK C.O.	Z	- zmywarka, h=0,6m		ŚCIANKI MOŻLIWE DO REARANŻACJI
⊕	ŁĄCZNIK DZWONKOWY	P	- pralka, h=1,1m		KRATKA SUFITOWA WENTYLACJI MECH.
⊕	WYPUST DZWONKA	E	- oświetlenie szafek h=2,2m		KRATKA ŚCIENNA WENTYLACJI MECH.
⊕	WYPUST ŚWIETLNY	G	- gniazdo grzałki grzejnikowej		RURY SPUSTOWE
⊕	WYPUST ŚWIETLNY ŚCIENNY	pozostałe gniazda:	kuchnia, łazienka - h=1,1m		UWAGI:
⊕	ŁĄCZNIK JEDNOBIEGOWY	pozostałe pom.	- h=0,3m		- WYMIARY OTWORÓW DRZWIOWYCH PODANO W ŚWIETLE OŚCIEŻY.
⊕	ŁĄCZNIK SCHODOWY				- PODANA SKALA DOTYCZY STANU SUROWEGO I MA CHARAKTER ORIENTACYJNY.
⊕	ŁĄCZNIK GRUPOWY				- PODANE POWIERZCHNIE I WYMIARY LINIOWE MAJĄ CHARAKTER ORIENTACYJNY MOGA ULEC KOREKCJI NA PODSTAWIE INWENTARYZACJI WG OMIARU PO WYKONANIU BUDYNKU.
⊕	GNIAZDO 1xL+N+PE				- PUNKTY INSTALACJI ELEKTRYCZNYCH I SANITARNYCH MOGA ULEC KOREKTOM ZE WZGLĘDÓW TECHNICZNYCH.
⊕	GNIAZDO 1-F BOLCEM OCHRONNYM 16A, IP44				
⊕	WYPUST TRÓJFAZOWY				
⊕	GNIAZDO ANTENOWE				
⊕	WYPUST JEDNOFAZOWY (DO WENTYLATORA)				
⊕	CZUJNIK RUCHU				