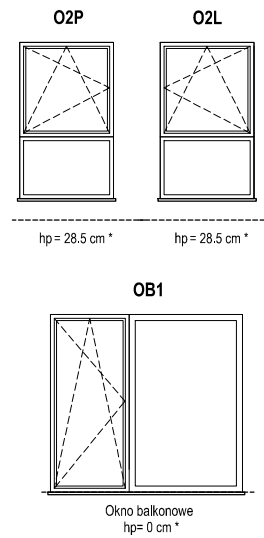


SCHEMAT OKIEN W WIDOKU OD ZEWNĄTRZ

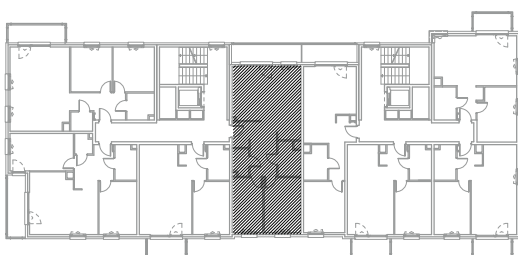


* hp - wysokość parapetu mierzona od niewykończonego poziomu podłogi

ZADANIE III
MIESZKANIE G.1.3.1
POWIERZCHNIA 67.86 m²
POZIOM 2 PIĘTRO

UWAGI:
1. Powierzchnie mieszkań liczone wg. normy PN-ISO - 9836 : 1997 (tolerancja ±5cm)

RZUT BUDYNKU G



RZUT OSIEDLA

