

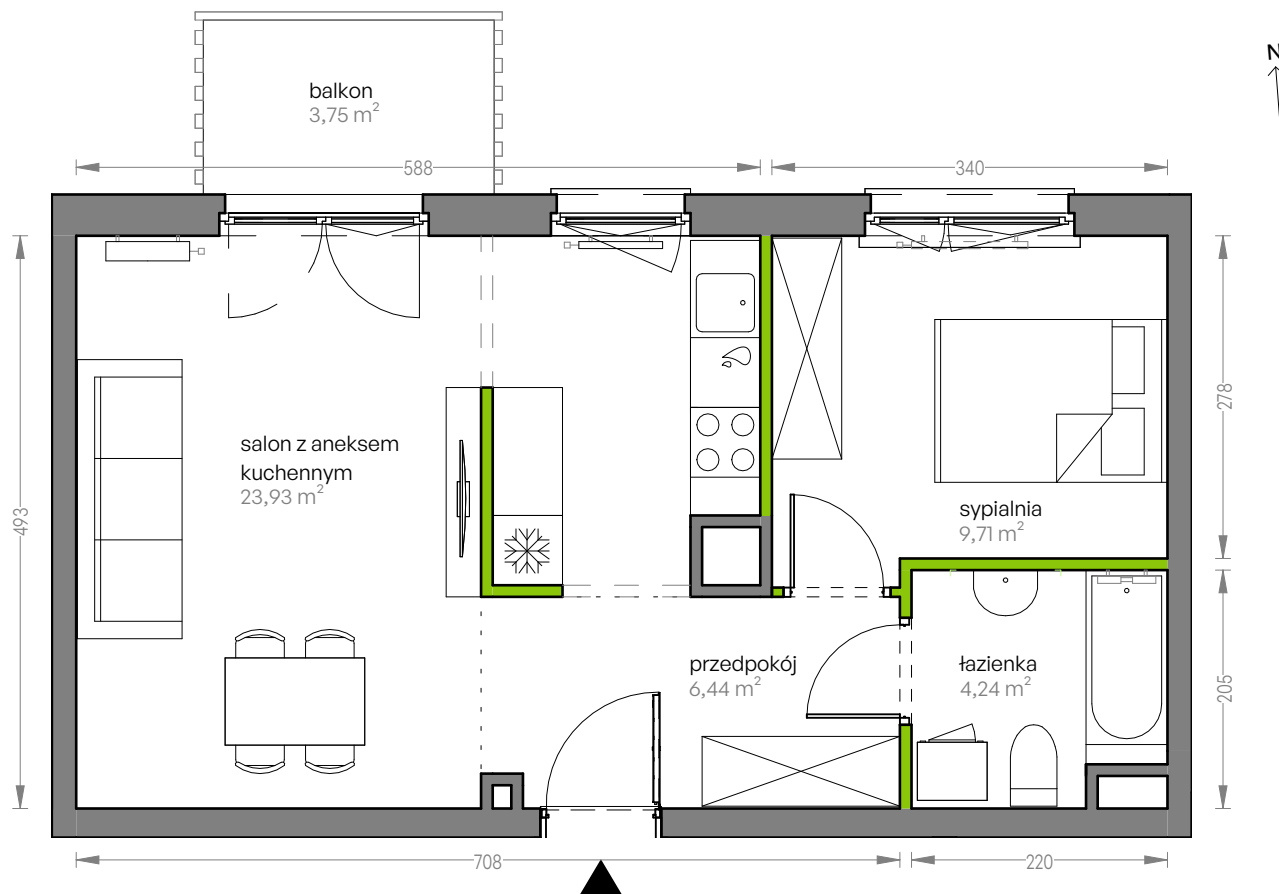
CITY VIBE.

nr G.105



Powierzchnia **44,32 m²**

Piętro **3**

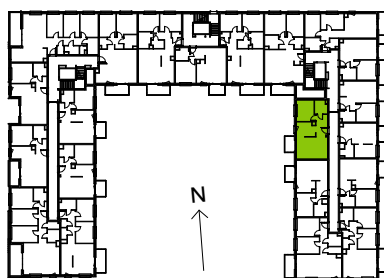


Aranżacja mieszkania jest przykładowa

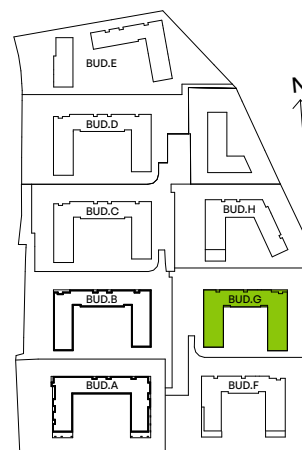
Powierzchnia użytkowa

salon z aneksem kuchennym	23,93 m ²
sypialnia	9,71 m ²
łazienka	4,24 m ²
przedpokój	6,44 m ²
Razem	44,32 m²
+ balkon	3,75 m ²

Rzut kondygnacji Piętro 3



Plan osiedla Budynek G



U nas nigdy nie płacisz za powierzchnię pod ścianami działowymi