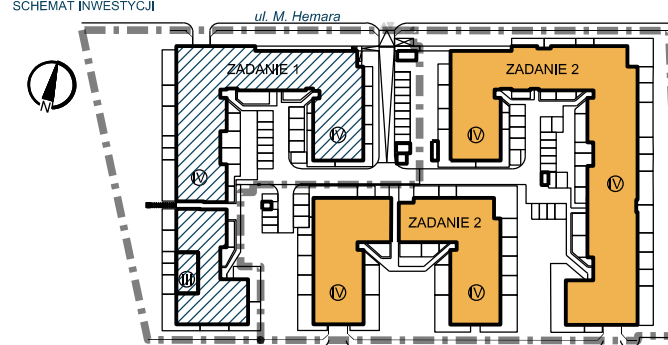




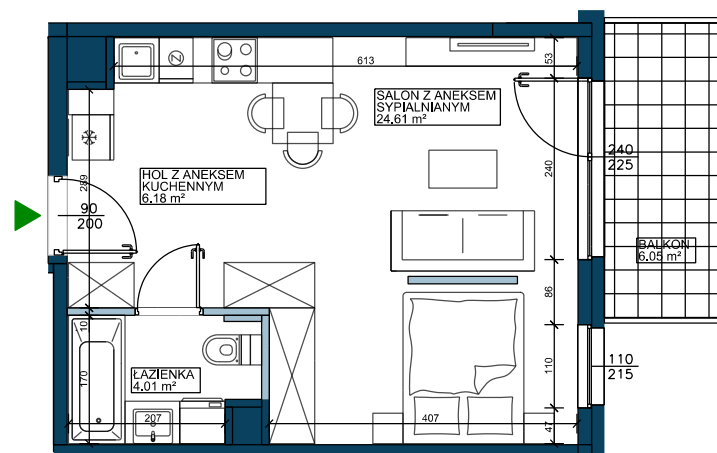
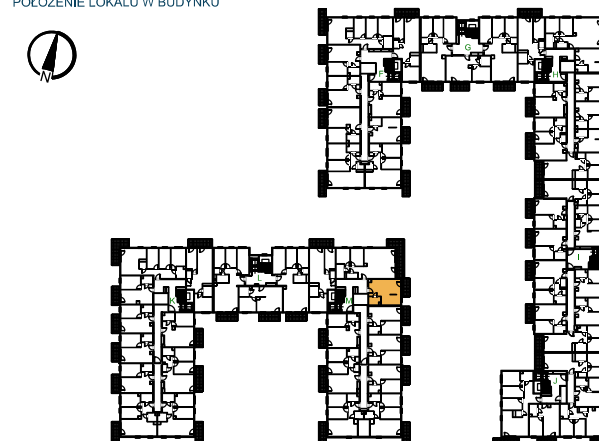
MIESZKANIE NR M/335

PIĘTRO 1
LICZBA POKOI 1

SCHEMAT INWESTYCJI



POŁOŻENIE LOKALU W BUDYNKU



HOL Z ANEKSEM KUCHENNYM	6.18 m ²
ŁAZIENKA	4.01 m ²
SALON Z ANEKSEM SYPIALNIA NYM	24.61 m ²

POWIERZCHNIA UŻYTKOWA LOKALU 34.80 m²

BALKON 6.05 m²

POWIERZCHNIA UŻYTKOWA LOKALU BĘDZIE OKREŚLONA ZGODNIE Z ROZPORZĄDZENIEM MINISTRA ROZWOJU Z DNIA 11 WRZEŚNIA 2020 ROKU W SPRAWIE SZCZEGÓŁOWEGO ZAKRESU I FORMY PROJEKTU BUDOWLANEGO (DZ. U. Z 2020 R., POZ. 1333) PRZY UWZGLĘDNIENIU POLSKIEJ NORMY PN-ISO 9836:2015.

PRZESTRZEŃ POD TZW. SKOSAMI JEST ZALICZANA:

- W 100%, JEŚLI WYSOKOŚĆ POMIĘSZCZEŃ JEST RÓWNA LUB WIĘKSZA OD 2,20M.
- W 50%, JEŚLI JEST RÓWNA LUB WIĘKSZA OD 1,40M I MNIEJSZA NIŻ 2,20M.

POWIERZCHNIE POMIĘSZCZEŃ, KTOREJ WYSOKOŚĆ JEST MNIEJSZA OD 1,40M NIE JEST ZALICZANA DO POW. UŻYTKOWEJ LOKALU. WYMARY PODANO W ŚWIETLE TYNKU.

LOKALIZACJE PRZYBORÓW SANITARNYCH PODANO W OPARCIU O PROJEKT BUDOWLANY I POGŁADOWO.

KARTA KATALOGOWA MA CHARAKTER INFORMACYJNY I NIE STANOWI OFERTY ZGODNIE Z ZASADAMI KC.

PODANE POWIERZCHNIE MOGA ULEC ZMIANOM NA ETAPIE WYKONAWCZYM I ZOSTANĄ ROZLICZONE ZGODNIE Z ZASADAMI UMOWY DEWELOPERSKIEJ/ PRZEDWSTĘPNEJ UMOWY SPRZEDAŻY.

LEGENDA:

- ścianki działowe - możliwość likwidacji w ramach zmian lokatorskich
- ścianki działowe - możliwość przesunięcia w ramach zmian lokatorskich
- ściany konstrukcyjne i obudowy pionów niepodlegające zmianom lokatorskim