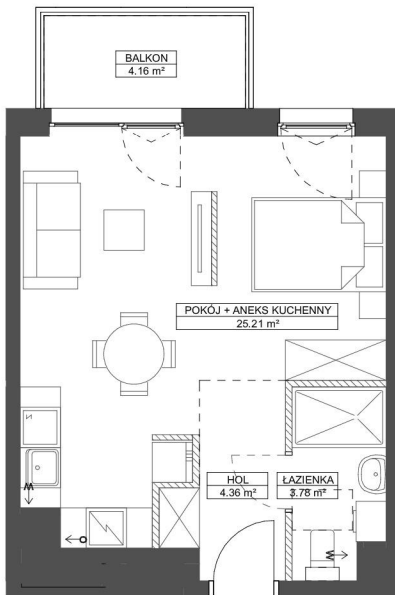


# FORESTERIA

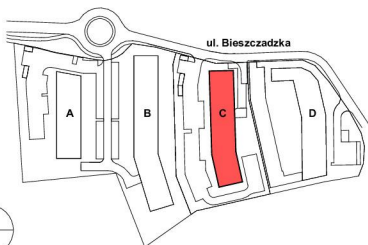
BUDYNEK C

GDYNIA - KACZE BUKI, UL. BIESZCZADZKA

KARTA MARKETINGOWA



SCHEMAT LOKALIZACJI:



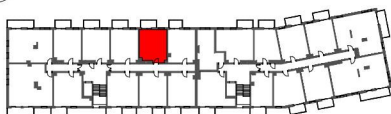
**ROBYG** **KAJAR INVESTMENT sp. z o.o.**  
Ul. Górczewska 5/7/9 lok.16, 01-189 Warszawa



**BJK Architekci Sp. z o.o.**  
UL. BOLESŁAWA PRUSA 18, 81-431 GDYNIA  
TEL. 506 314 286

FAZA:	DATA:	NR MIESZKANIA:	
2B	09.01.2025		C.5.M.07
IŁOŚĆ POKOI:	POW. UŻYTKOWA MIESZKANIA PN-ISO 9836:		33,35 m <sup>2</sup>
	POW. MIESZKANIA POD ŚCIANKAMI:		0,84 m <sup>2</sup>
2	ŁĄCZNA POWIERZCHNIA MIESZKANIA:		34,19 m <sup>2</sup>

SCHEMAT LOKALU MIESZKALNEGO NA PIĘTRZE:



PIĘTRO:	POW. BALKONU:	POW. LOGGI:
	5 4,16 m <sup>2</sup>	-
KLATKA:	POW. TARASU:	POW. OGRÓDKA:
	A -	-

LEGENDA: ŚCIANKI WYJĄDZ WENTYLACYJNY MIEJSCE PODŁĄCZENIA OKAPU KUCHENNEGO

**UWAGA:**

- POWIERZCHNIE LICZONE WŁG NORMY PN-ISO 9836
- ZE WZGLĘDU NA TRWAŁE PRACE PROJEKTOWE POWIERZCHNIE I LUB WYMIARY MOGĄ LIEĆ ZMIANE
- WYPOSAŻENIE TYLKO W CELACH PREZENTACJI, NIE STANOWI ZOBOWIĄZANIA DAWNEGO
- NIE JEST PROJEKTEM NIE STANOWI OFERTY W RZECZYM PRZEPISÓW KODK-SO CYWILNEGO
- WYŚSIĘ NIE NA BALKONIE TARAS - MOŻLIWA RÓŻNICA POZIOMY
- PIONY KANAŁY CIEPŁY WENTYLACYJNE STANOWIĄ CZĘŚĆ WEPOLNA INSTALACJI BUDYNKU
- W PRZYPADKU WYSTĘPOWANIA OTWÓRU REWIZYJNEGO NA PIONIE, MUSI BYĆ ZAPROWADZONY DOSTĘP DO NIEGO, ZGODNIE Z DOKUMENTACJĄ TECHNICZNĄ
- W PRZYPADKU WYSTĘPOWANIA PODWÓJNYCH DRZWI BALKONOWYCH TYLKO JEDNO SKRZYDŁO DRZWIWIE JEST WYPOSAŻONE W KLAMKĘ