

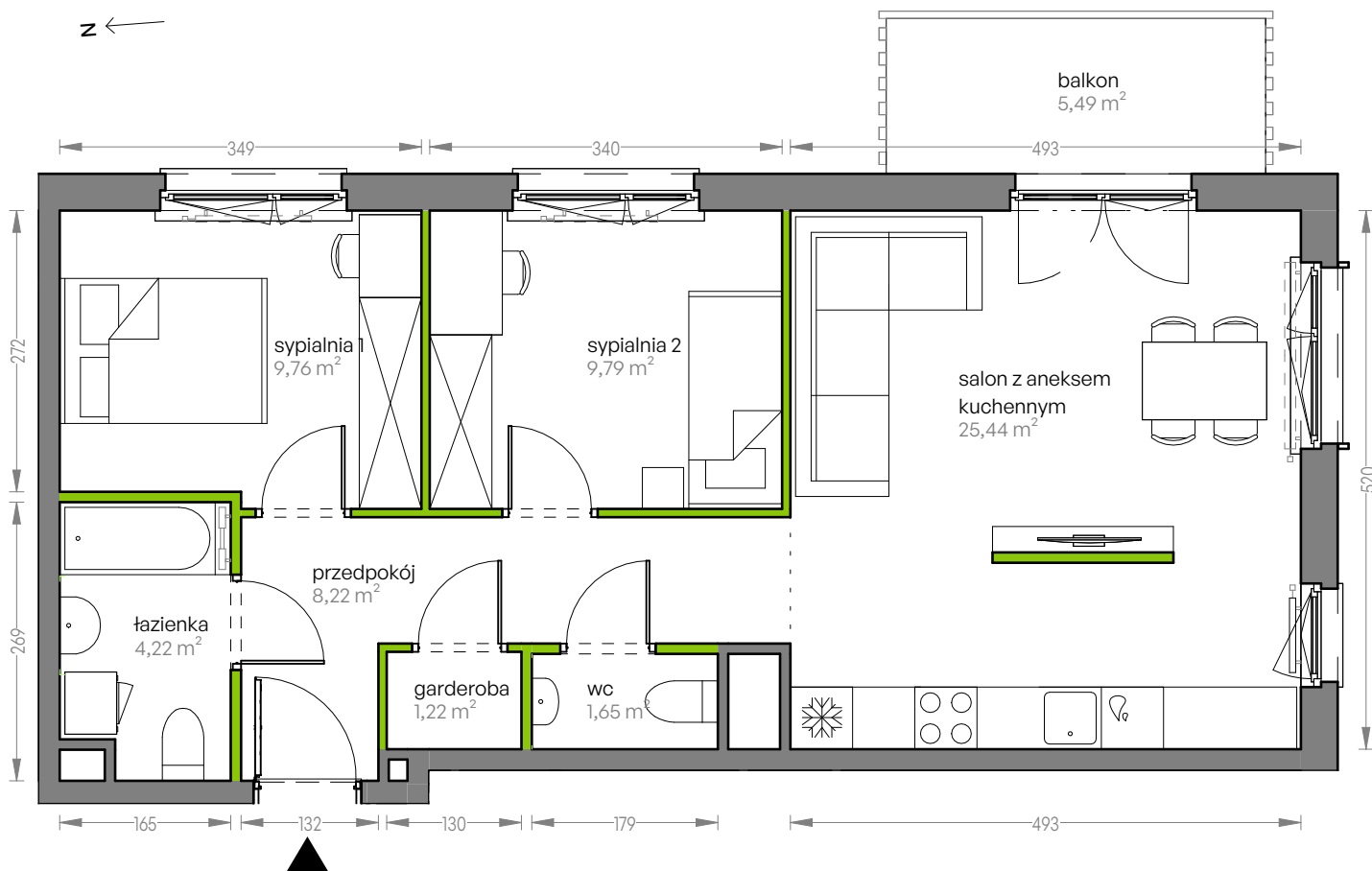
CITY VIBE.

nr G.012



Powierzchnia **60,30 m²**

Piętro 1

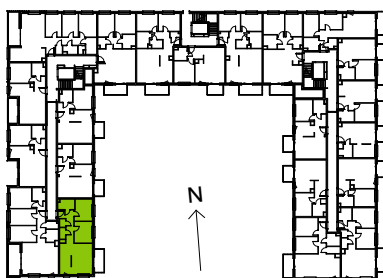


Aranżacja mieszkania jest przykładowa

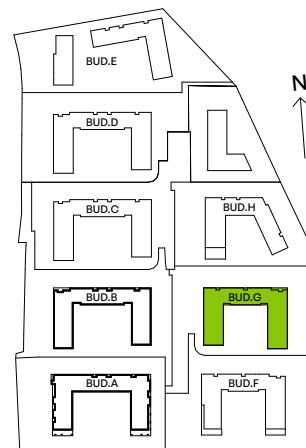
Powierzchnia użytkowa

| | |
|---------------------------|----------------------------|
| salon z aneksem kuchennym | 25,44 m ² |
| wc | 1,65 m ² |
| garderoba | 1,22 m ² |
| przedpokój | 8,22 m ² |
| łazienka | 4,22 m ² |
| sypialnia 1 | 9,76 m ² |
| sypialnia 2 | 9,79 m ² |
| Razem | 60,30 m² |
| +balkon | 5,49 m ² |

Rzut kondygnacji Piętro 1



Plan osiedla Budynek G



U nas nigdy nie płacisz za powierzchnię pod ścianami działowymi