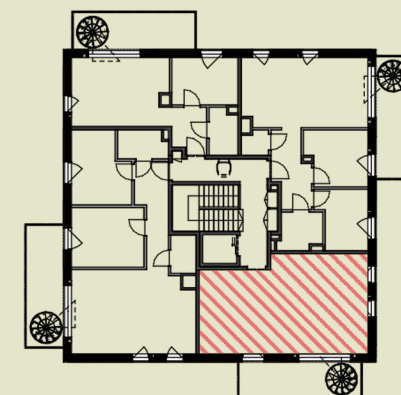


MIESZKANIE D3.M16

Powierzchnia: 49,39 m²
 Pokoje: 2
 Piętro: 3

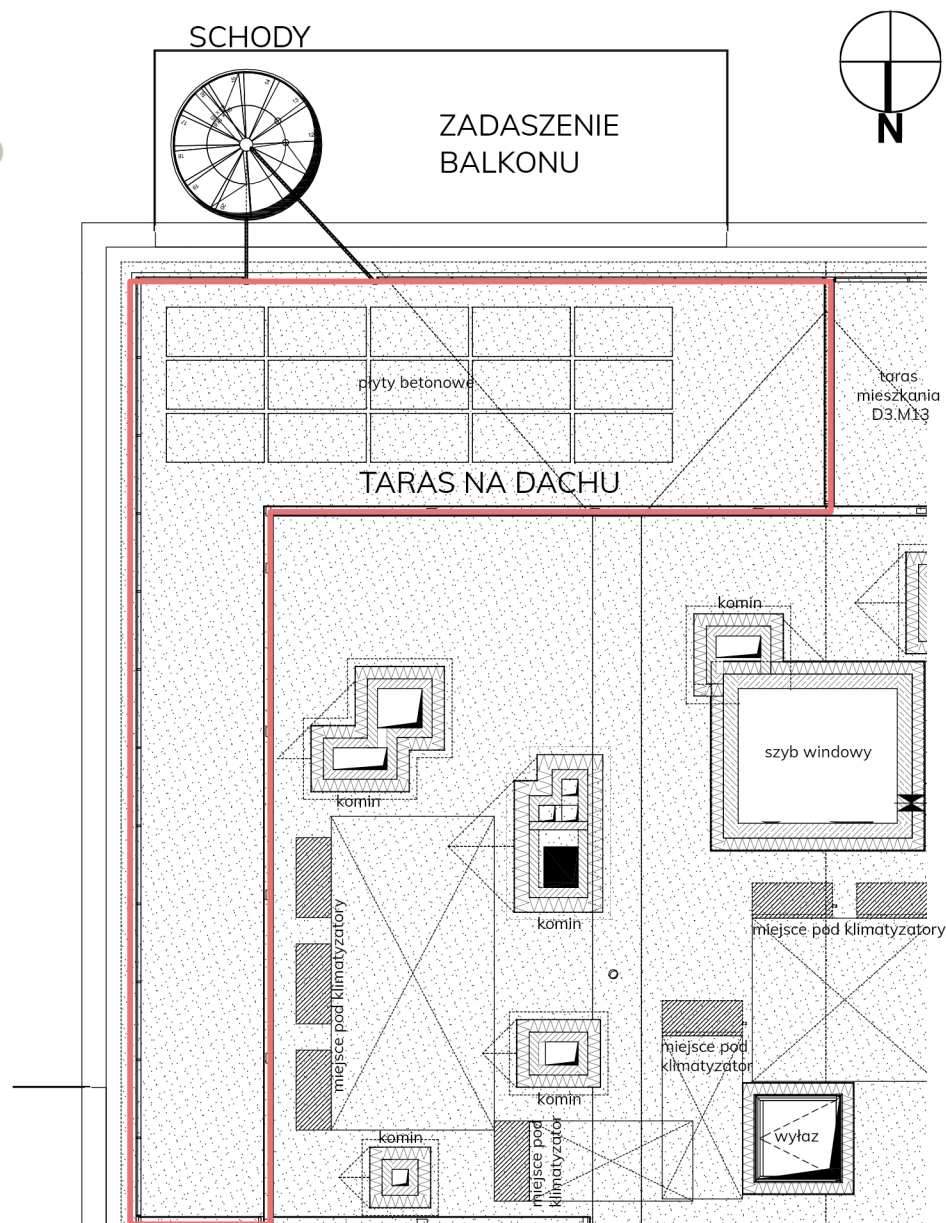
- | | |
|--------------------------|----------------------|
| 1. łazienka | 4,91 m ² |
| 2. pokój | 11,10 m ² |
| 3. pokój dzienny + aneks | 30,15 m ² |
| 4. przedpokój | 3,23 m ² |
| balkon | 12,57 m ² |
| taras | 36,03 m ² |




grzejnik

Uwaga: Niniejsza karta lokalu nie stanowi oferty w rozumieniu przepisów Kodeksu Cywilnego i ma wyłącznie charakter poglądowy, przedstawione powierzchnie podano na podstawie projektu budowlanego. Możliwe jest wystąpienie niewielkich zmian w projekcie wykonawczym.

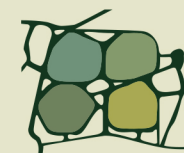
Różyckiego 1C, Wrocław
 sprzedaz@apartamentyszczytnickie.pl
 +48 536 160 000



 obszar tarasu

 nawierzchnia żwirowa

Uwaga: Niniejsza karta lokalu nie stanowi oferty w rozumieniu przepisów Kodeksu Cywilnego i ma wyłącznie charakter poglądowy. przedstawione powierzchnie podano na podstawie projektu budowlanego. Możliwe jest wystąpienie niewielkich zmian w projekcie wykonawczym.

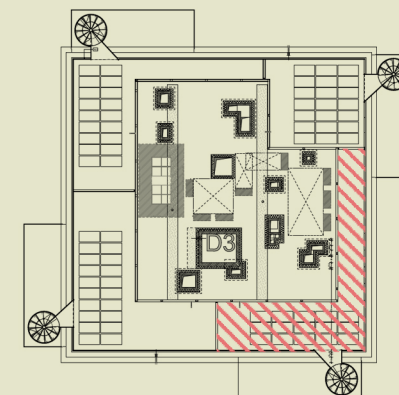


Apartamenty
przy Parku Szczytnickim

MIESZKANIE D3.M16

Powierzchnia: 49,39 m²
Pokoje: 2
Piętro: 3

1. łazienka	4,91 m ²
2. pokój	11,10 m ²
3. pokój dzienny + aneks	30,15 m ²
4. przedpokój	3,23 m ²
balkon	12,57 m ²
taras	36,03 m ²



Różyckiego 1C, Wrocław
sprzedaz@apartamentyszczytnickie.pl
+48 536 160 000