



# Junique

Junique I, osiedle mieszkaniowe przy ul. Wieruszowskiej/Żmigrodzkiej/Miśnieńskiej

Segment  
**A**

Piętro  
**+1**

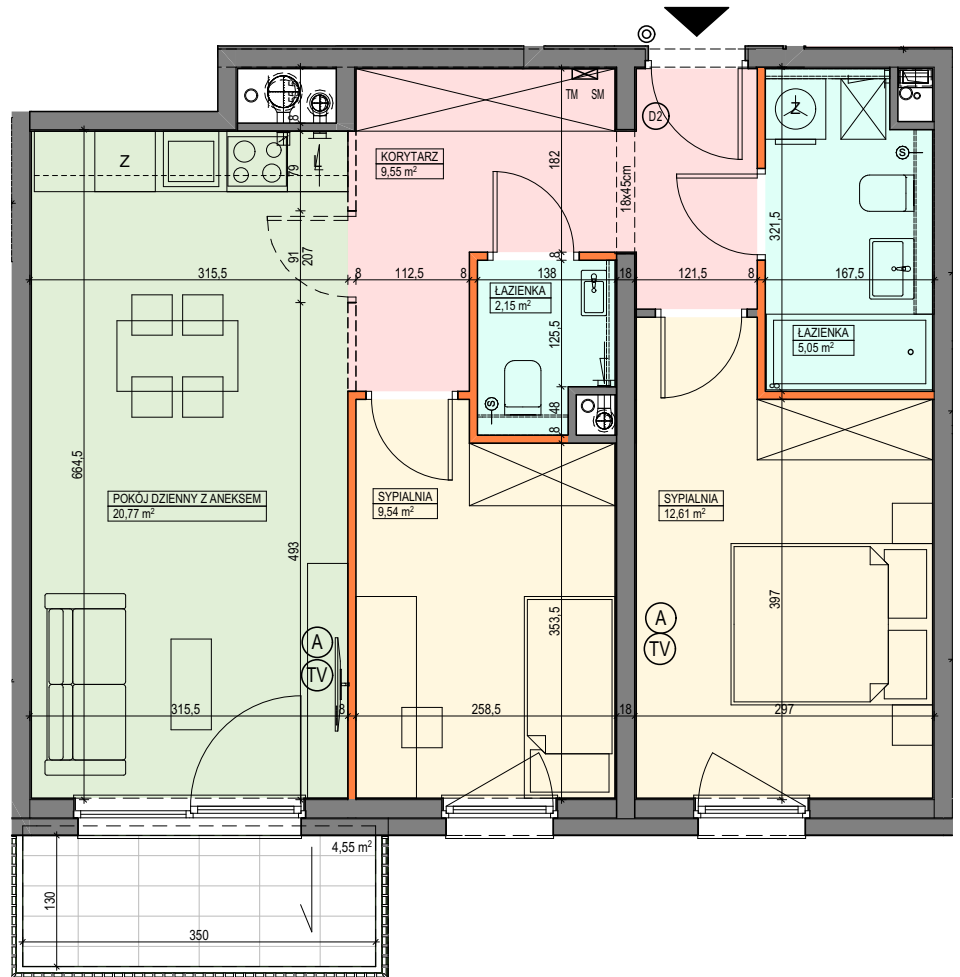
Ilość pokoi  
**3**

Mieszkanie:

**nr A2.1.38.3a**

**Pow. 59,67 m<sup>2</sup>**

A2.1.38.3a		
1.	KORYTARZ	9,55 m <sup>2</sup>
2.	POKÓJ DZIENNY Z ANEKSEM	20,77 m <sup>2</sup>
3.	SYPIALNIA	9,54 m <sup>2</sup>
4.	ŁAZIENKA	2,15 m <sup>2</sup>
5.	SYPIALNIA	12,61 m <sup>2</sup>
6.	ŁAZIENKA	5,05 m <sup>2</sup>
<b>powierzchnia mieszkania:</b>		<b>59,67 m<sup>2</sup></b>



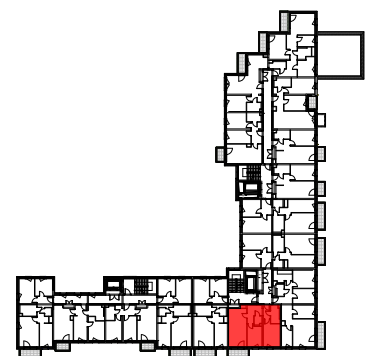
### Legenda:

	ściana działowa		przycisk dzwonka
	ściana konstrukcyjna		zmywarka
	podciąg		lodówka
	rozdzielnia elektryczna		ścianka wg aranżacji alternatywnej
	skrzynka mieszkaniowa multimedialna		okno nieotwieralne
	zabudowa systemowa do wykonania w gestii nabywcy		balkon/loggia bez wykończenia
	stuchawka domofonowa		
	gniazdo TEL.KOMP		
	gniazdo R.TV.SAT		
	wentylacja		

### UWAGI:

- aranżacja wewnątrz (meble, urządzenia) służy wyłącznie celom ilustracyjnym;
- powierzchnie podane wg normy PN-ISO-9836; obliczeń dokonano w świetle wyprawionych ścian zewnętrznych i szachtów;
- kanalizacja wyprowadzona tylko w szachtu - bez podejść pod urządzenia sanitarne;
- podejścia wodne doprowadzone do projektowanych lokalizacji urządzeń sanitarnych;
- mocowanie szafek wiszących na ściankach działowych w gestii nabywcy zgodnie z instrukcją producenta ścianek działowych

Materiał reklamowy nie stanowi oferty w rozumieniu Kodeksu Cywilnego i ma jedynie charakter poglądowy.



SEGMENT A

### Dane kontaktowe do biura sprzedaży:

tel. 609 781 147 / tel. 504 879 686 / [poznan@artlocum.pl](mailto:poznan@artlocum.pl) / [www.artlocum.pl](http://www.artlocum.pl)  
ul. Jeleniogórska 1/3 B lok. U1, 60-179 Poznań

**art.Locum**