

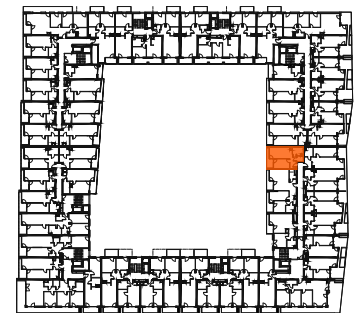
Mieszkanie 189

2 pokoje z aneksem

klatka	F
nr lokalu	189
piętro	5
kondygnacja	6
loggia	5.93 m ²

oznaczenia pomieszczeń

01.	przedpokój	5.62 m ²
02.	salon z aneksem	16.86 m ²
03.	łazienka	5.28 m ²
04.	pokój	10.22 m ²
05.	garderoba	2.34 m ²



Budynek B

pow. użytkowa 40.32 m²

ściany działowe nadające się do demontażu
konstrukcja i szachty instalacyjne

Powierzchnia użytkowa lokalu wyliczona zgodnie z normą PN-ISO 9836:2022-07. Szczegółowe zasady ustalenia powierzchni lokalu po jego wybudowaniu określa umowa deweloperska. Karta katalogowa jest załącznikiem do umowy deweloperskiej. Powierzchnia lokalu może ulec zmianom w przypadkach określonych umową deweloperską. Aranżacja ma charakter przykładowy, umeblowanie nie stanowi wyposażenia lokalu.

PROFBUD biuro@profbud.info
tel. 605 606 606

MA MąkaSojka