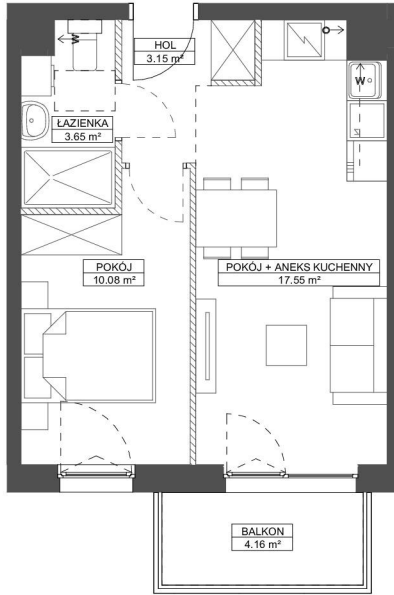


FORESTERIA

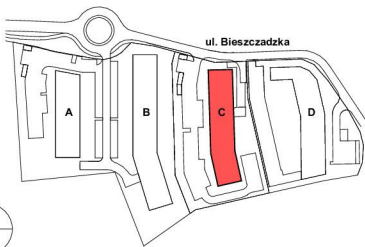
BUDYNEK C

GDYNIA - KACZE BUKI, UL. BIESZCZADZKA

KARTA MARKETINGOWA



SCHEMAT LOKALIZACJI:



ROBYG

KAJAR INVESTMENT sp. z o.o.

Ul. Górczewska 5/7/9 lok.16, 01-189 Warszawa



BJK Architekci Sp. z o.o.

UL. BOLESŁAWA PRUSA 18, 81-431 GDYNIA
TEL. 506 314 286

FAZA:	DATA:	NR MIESZKANIA:	
2B	09.01.2025		C.2.M.16
IŁOŚĆ POKOI:	POW. UŻYTKOWA MIESZKANIA PN-ISO 9836:		34,43 m ²
	POW. MIESZKANIA POD ŚCIANKAMI:		1,02 m ²
2	ŁĄCZNA POWIERZCHNIA MIESZKANIA:		35,45 m ²

SCHEMAT LOKALU MIESZKALNEGO NA PIĘTRZE:



PIĘTRO:	POW. BALKONU:	POW. LOGGI:
	2 4,16 m ²	-
KLATKA:	POW. TARASU:	POW. OGRÓDKA:
	B -	-

LEGENDA:	ŚCIANKI	WYJĄGI WENTYLACYJNY
	MIEJSCE PODŁĄCZENIA OKAPU KUCHENNEGO	

UWAGA:

- POWIERZCHNIE LICZONE WYG NORMY PN-ISO 9836
- ZE WZGLĘDU NA TRWAŁE PRACE PROJEKTOWE POWIERZCHNIE I LUB WYMIARY MOGĄ LIEĆ ZMIANIE
- WYPOSAŻENIE TYLKO W CELACH PREZENTACJI, NIE STANOWI ZOBOWIĄZANIA DAWNIEGO
- NIE JEST PROJEKTEM I NIE STANOWI OFERTY W ROZUMIENIU PRZEPISÓW KODK-SRO CYWILNEGO
- WYŚSIĘ NIE NA BALKON I TARAS - MOŻLIWA RÓŻNICA PROJEKOWA
- PONIŻEJ KANAŁY CIĄGNI WENTYLACYJNE SĄ WYMAGANE CZĘŚCIĄ WEPŁANIA METALICZNY BUDYNKU
- W PRZYPADKU WYSTĘPOWANIA OTWÓRUKI REWIZYJNEGO NA PIONIE, MUSI BYĆ ZAPROWADZONY DOSTĘP DO NIEGO, ZOBOWIĄZANE Z DOKUMENTACJI TECHNICZNA
- W PRZYPADKU WYSTĘPOWANIA PODWÓJNYCH DRZWI BALKONOWYCH TYLKO JEDNO SKRZYDŁO DRZWIOWE JEST WYPOSAŻONE W KLAMKĘ

SCHEMAT MA CHARAKTER B. JEDYNE PÓŁKOPY WY. W PRZYPADKU EWENTUALNYCH ROZBIŻNOŚCI POMIĘDZY SCHEMATEM A PROJEKTEM BUDOWLANYM, WYDĄCY JEST PROJEKT BUDOWLANY.