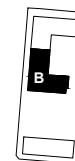




DEVELOPER

PRZEDSIĘBIORSTWO "TYNKBUD-1"

Spółka z o.o.

ul. Batalionu Włochy 14, 02-482 Warszawa
tel: (22) 863 17 11, e-mail: biuro@tynkbud1.pl
www.t1.pl**"RUMIAŃKOWA"**Budowa trzech budynków mieszkalnych
wielorodzinnych z garażami w
podpiwniczeniu przy ul. Krokusów 1,
Krokusów 3, Krokusów 5 w Warszawie
dz. ew. nr 3/17 z obr. 8-07-17**M.35****3 kondygnacja****4 kondygnacja (poddasze)****BUDYNEK B KLATKA 1**NR MIESZKANIA **35**
KONDYGNACJA **3+4 / +poddasze**
LICZBA POKOI **4P**POW. UŻYTKOWA **100.26 m²****III KONDYGNACJA**

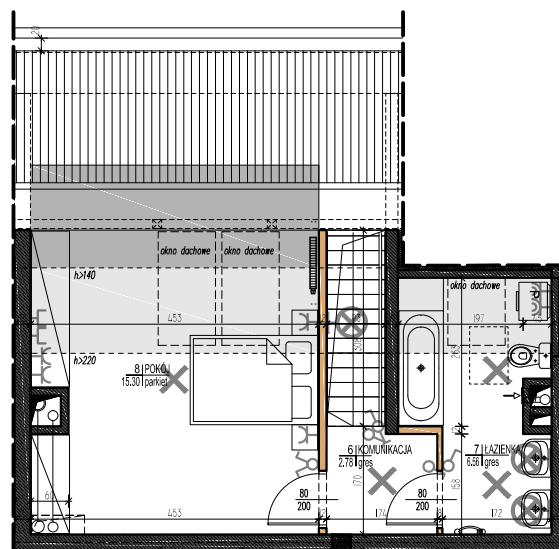
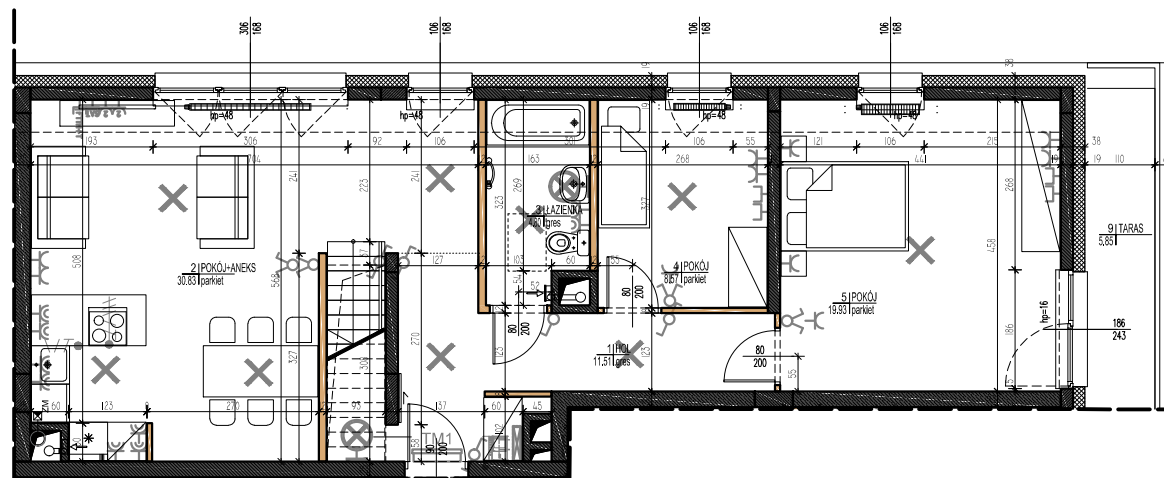
1	hol	11.51 m ²
2	pokój dzienny z aneksem	30.83 m ²
3	łazienka	4.80 m ²
4	pokój	8.57 m ²
5	pokój	19.93 m ²

IV KONDYGNACJA

6	komunikacja	2.78 m ²
7	łazienka	6.56 m ²
8	pokój	15.30 m ²
POW. DODATKOWA		
9	taras	5.85 m ²

LEGENDA:

- ŚCIANA NIEROZBIERALNA
- ŚCIANA Z MOŻLIWOŚCIĄ ROZBIÓRKI
- TABLICA TELETECHNICZNA PODTYNKOWA
- TABLICA MIESZKANIOWA PODTYNKOWA
- OBWÓD ZASILAJĄCY 3-FAZOWY (L1,L2,L3,N,PE)
- OBWÓD ZASILAJĄCY 1-FAZOWY (L,N,PE)
- GNIAZDO 1F. 16A/250V, ZE STYKIEM OCHRONNYM P/T, IP20, POJEDYŃCZE / PODWÓJNE
- GNIAZDO 1F. 16A/250V, ZE STYKIEM OCHRONNYM P/T, IP44, POJEDYŃCZE / PODWÓJNE
- GNIAZDO TELEFONICZNE / KOMPUTEROWE RJ45
- GNIAZDO RTV / SAT 3-WYJŚCIOWE
- GNIAZDO KOMPUTEROWE / ANTENOWE
- GNIAZDO ANTENOWE POJEDYŃCZE R-TV
- WYPUST OŚWIETLENIOWY ŚCIENNY KINKIETOWY
- WYPUST OŚWIETLENIOWY SUFITOWY
- ŁĄCZNIK OŚWIETLENIOWY, JEDNOBIEGUNOWY, 16A, 250V
- ŁĄCZNIK ŚWIECZNIKOWY, 16A, 250V,
- ŁĄCZNIK SCHODOWY, 16A, 250V,
- UNIFON INST. DOMONOFONOWEJ Z OPCJĄ WIDEO
- PRZYCISK DZWONKOWY, 16A, 250V
- GRZEJNIK
- GRZEJNIK ŁAZIENKOWY
- WENTYLACJA MECHANICZNA / KIERUNEK WENTYLACJI
- WENTYLACJA - KLAPA ZWROTNA DO OKAPU KUCH.
- KIERUNEK OTWIERANIA STOLARKI OKIENNEJ W KAŻDYM POMIESZCZENIU CO NAJMNIEJ JEDNO SKRZYDŁO OKIENNE / DRZWIOWE Z FUNKCJĄ UCHYLENIA (*NIE DOTYCZY OKIEN POŁACIOWYCH)
- SZEROKOŚĆ / WYSOKOŚĆ
- WYSOKOŚĆ PARAPETU
- SCHODY (LICZBA STOPNI x WYSOKOŚĆ / SZEROKOŚĆ)
- WYSOKOŚĆ POMIESZCZENIA W PRZEDZIALE 1,4 - 2,2 m (wliczane do powierzchni użytkowej jako 50%)
- WYSOKOŚĆ POMIESZCZENIA PONIŻEJ 1,4 m (nie wliczane do powierzchni użytkowej)



0 100 200 300cm

UWAGI:

- Powierzchnie wyliczono w świetle ścian z tynkiem (przyjęto grubość 1,5 cm). Wymiary pomieszczeń podano w świetle ścian surowych bez tynku.
- Karta katalogowa została wykonana na podstawie projektu budowlanego. W trakcie budowy mogą nastąpić niewielkie różnice wymiarów, powierzchni i usytuowania punktów elektrycznych i teletechnicznych oraz przyborów sanitarnych.
- Pokazane na rysunku wyposażenie (meble, sprzęt AGD, wyposażenie sanitarne) jest przykładowe i ma na celu ułatwienie aranżacji lokalu klientowi, nie jest przedmiotem oferty i umowy sprzedaży
- Powierzchnia lokalu zgodnie z normą PN-ISO 9836:2015-12 wyliczona w obrębie ścian wewnętrznych lokalu

PRO22 GOLINCZAK ARCHITECTSul. Mokotowska 1, Zebra Tower P12, 00-640 Warszawa
+48 668 36 00 36 pro22@pro22.pl www.pro22.pl