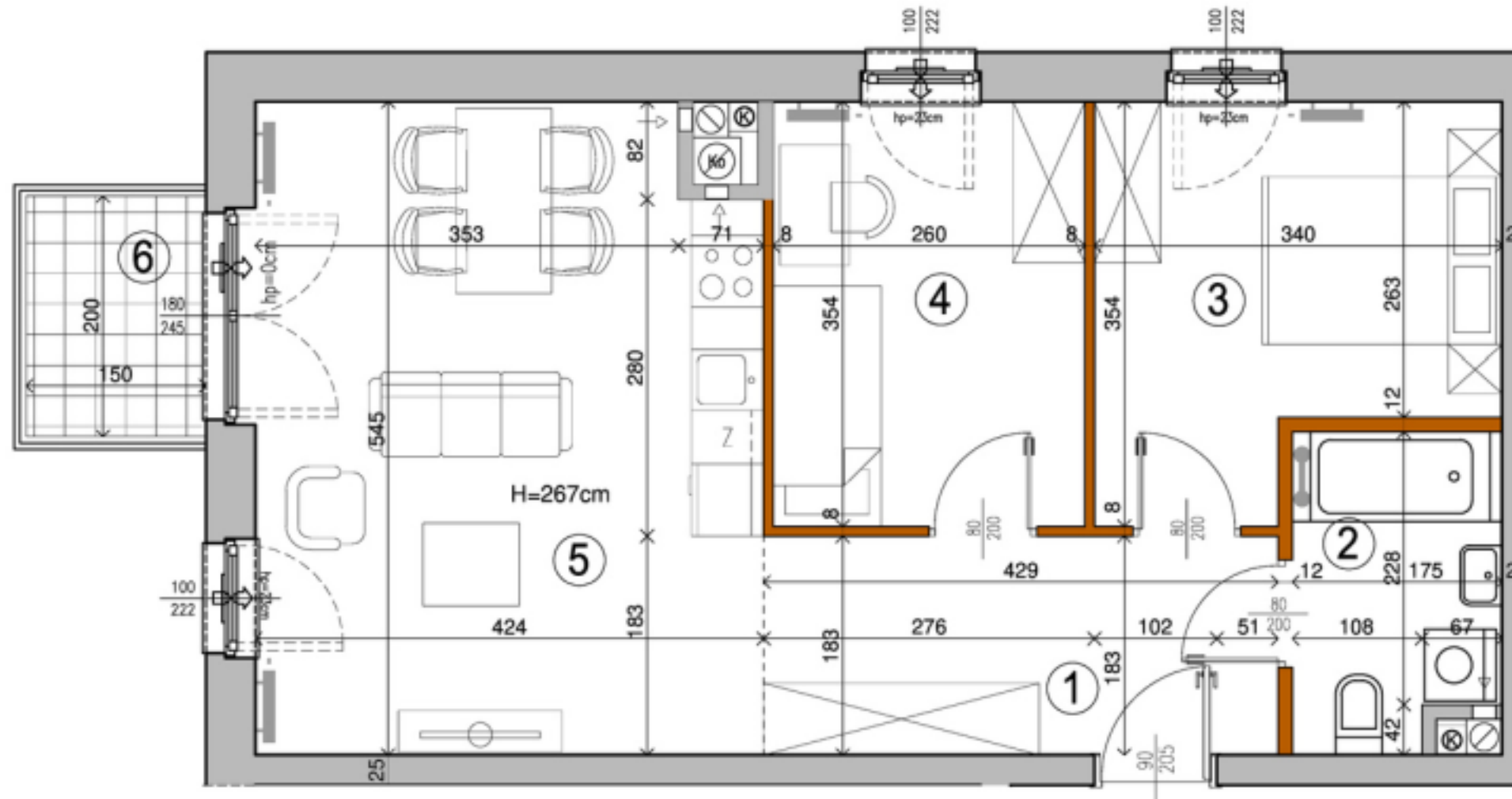
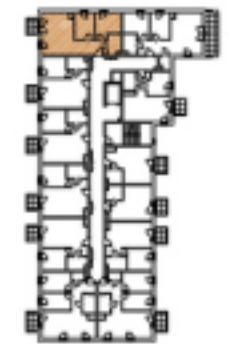


INWESTOR:  
 PARK LEŚNY REMBERTÓW Sp. z o.o.  
 Al. Jerozolimskie 200A, lok. 30  
 02-486 Warszawa



BUDYNEK H1



SKALA 1:50

KONDYGNACJA	NR LOKALU
Piętro 2	31
Piętro 3	43
Piętro 4	55

Pow. użytk. 53.42 m<sup>2</sup>

① PRZEDPOKÓJ	7.70 m <sup>2</sup>
② ŁAZIENKA	4.31 m <sup>2</sup>
③ POKÓJ	10.13 m <sup>2</sup>
④ POKÓJ	9.02 m <sup>2</sup>
⑤ SALON + A.KUCH.	22.26 m <sup>2</sup>

⑥ BALKON	3.00 m <sup>2</sup>
----------	---------------------

UWAGA:  
 WYMIARY POMIESZCZEŃ, LOKALIZACJĘ PRZYBORÓW SANITARNYCH, ROZMIESZCZENIE PUNKTÓW OŚWIETLENIOWYCH, ETC PODANO ZGODNIE Z PROJEKTEM BUDOWLANYM.  
 MOGĄ WYSTĄPIĆ NIEWIELKIE RÓŻNICE WYMIARÓW I USYTUOWANIE ELEMENTÓW POWSTAŁE W TRAKCIE REALIZACJI PRAC BUDOWLANYCH.  
 PODANE WYMIARY SĄ WYMIARAMI W ŚWIETLE PIONOWYCH PRZEGRÓD (ŚCIAN) W STANIE SUROWYM.  
 OSTATECZNA WIELKOŚĆ I LOKALIZACJA GRZEJNIKÓW WG PROJEKTU WYKONAWCZEGO.  
 WYSOKOŚĆ POMIESZCZEŃ W ŚWIETLE H=267 CM.

- grzejnik c.o.
- grzejnik c.o. drabinkowy
- ściana z możliwością rozbiórki
- ściana nierozbieralna
- ⊗ pion kanalizacyjny
- ⊖ pion wentylacji mechanicznej
- ⊕ nawiewnik okienny/ ścienny

ZESTAWIENIE POWIERZCHNI UŻYTKOWYCH POSZCZEGÓLNYCH POMIESZCZEŃ I LOKALI  
 PODANO NA PODSTAWIE PROJEKTU BUDOWLANEGO, OBLICZENIE POWIERZCHNI UŻYTKOWYCH  
 POSZCZEGÓLNYCH POMIESZCZEŃ I LOKALI WYKONANO ZGODNIE Z ROZPORZĄDZENIEM  
 MINISTRA TRANSPORTU, BUDOWNICTWA I GOSPODARSTWA MORSKIEGO Z 25.04.2012 R. W SPRAWIE  
 SZCZEGÓLNEGO ZAKRESU I FORMY PROJEKTU BUDOWLANEGO (Dz. U. z dnia 27.04.2012r.)

Opracowanie:  
 "ADS Architekci" Sp. z o.o., Sp. k.  
 00-195 WARSZAWA  
 ul. Słomińskiego 5 lok. 133  
 tel/fax 636 71 63