

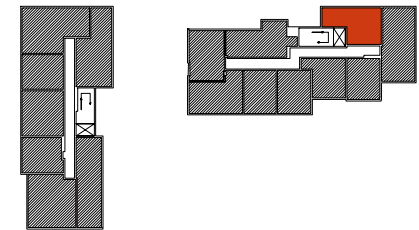
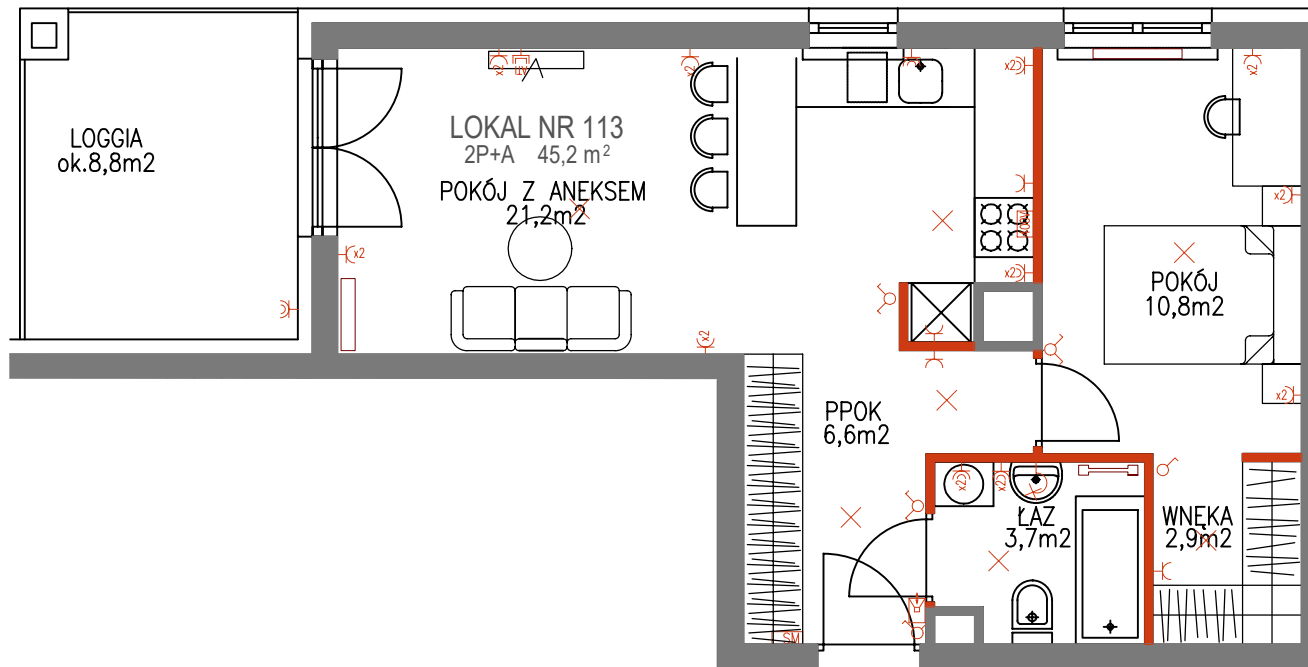
Lokal nr **113**

2 POKOJE
ANEKS KUCHENNY
WNEKA NA GARDEROBĘ
LOGGIA

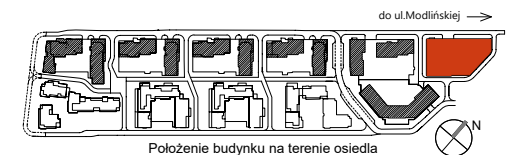
45,2 m²
Powierzchnia użytkowa

ok. **8,8 m²**
Powierzchnia balkonu

Warszawa, ul. Dionizosa 6A
piętro 7 | klatka B



Położenie mieszkania w budynku



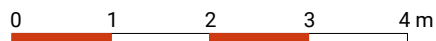
Położenie budynku na terenie osiedla

DATA SPORZĄDZENIA KARTY: 10.09.2024r.
DATA AKTUALIZACJI KARTY:



OZNACZENIA ŚCIAN:

- Ściany nośne i obudowy kominów
- Ściany działowe



UWAGI:
Powierzchnia mierzona w świetle ścian zgodnie z normą PN-70/B-02365, nie zawiera powierzchni pod ścianami działowymi.
Powierzchnie podawane są orientacyjnie. Wymiary pomieszczeń mogą ulec niewielkiej zmianie.

Powierzchnia balkonów/tarasów jest mierzona po obrysie zewnętrznym płyty.
Lokalizacja i rozmiar osprzętu elektrycznego grzejników i okien może ulec zmianie.
Wyposażenie: meble, biały montaż, drzwi wewnętrzne, parapety przedstawiają jedynie przykładową aranżację i nie stanowią wyposażenia lokalu.



02-002 Warszawa
ul. Nowogrodzka 62C
tel. 224 878 221

BIURO SPRZEDAŻY
03-151 Warszawa
ul. Modlińska 309
tel. 224 878 224