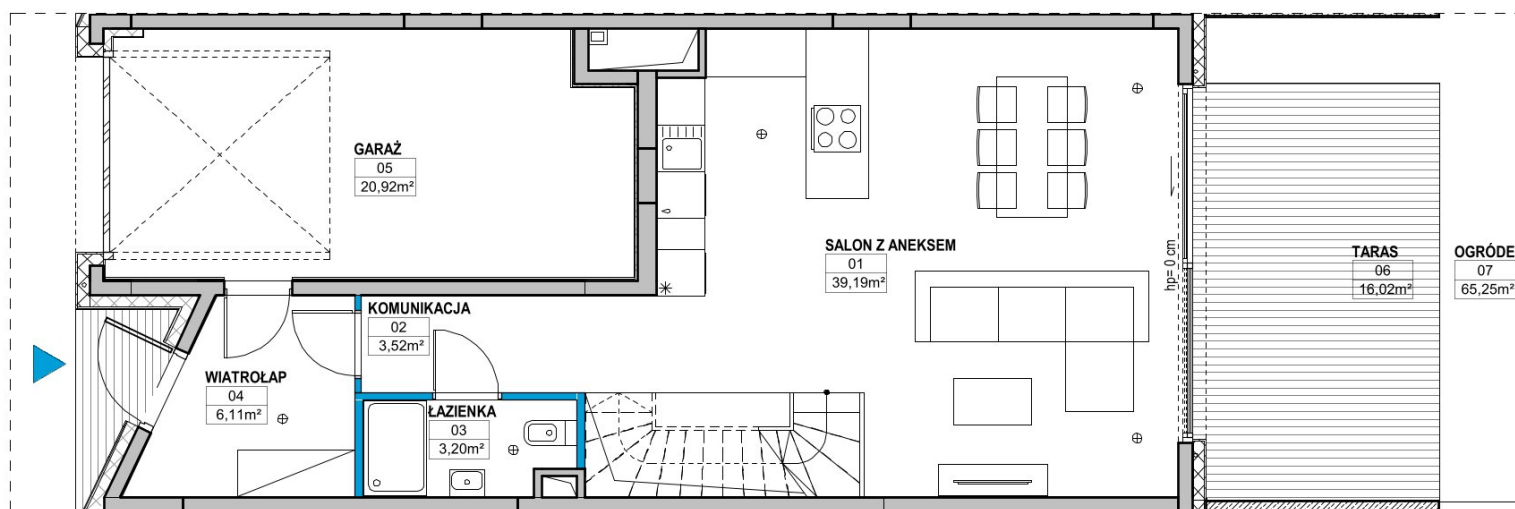


S.5

LICZBA POKOI 5
 METRAŻ 179,05 m²
 KONDYGNACJA 1



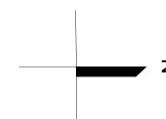
| | | |
|--------------------|--------------|----------------------|
| 01 SALON Z ANEKSEM | /LIVING ROOM | 39,19 m ² |
| 02 KOMUNIKACJA | /HALL | 3,52 m ² |
| 03 ŁAZIENKA | /BATHROOM | 3,20 m ² |
| 04 WIATROLAP | /ENTRY HALL | 6,11 m ² |

| | | |
|----------|---------|----------------------|
| 05 GARAŻ | /GARAGE | 20,92 m ² |
|----------|---------|----------------------|

| | | |
|----------|----------|----------------------|
| 06 TARAS | /TERRACE | 16,02 m ² |
|----------|----------|----------------------|

| | | |
|------------|---------|----------------------|
| 07 OGRÓDEK | /GARDEN | 65,25 m ² |
|------------|---------|----------------------|

RZUT OSIEDLA
 Z ZAZNACZONYM SEGMENTEM



Ściany konstrukcyjne i kominy - elementy stałe.

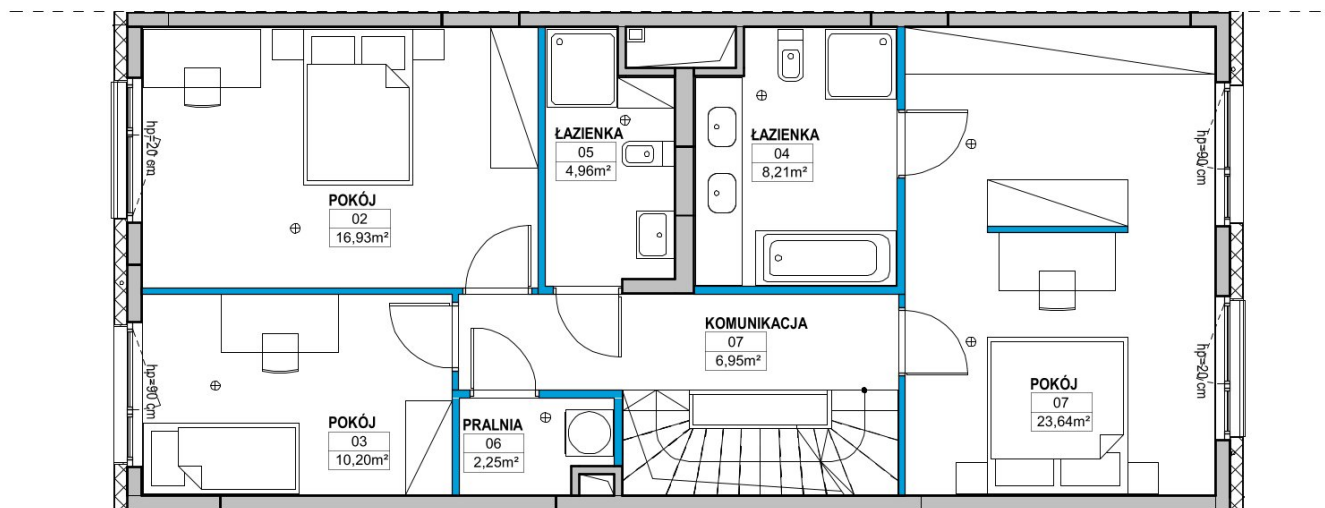
Ściany działowe nadające się do demontażu 0,61 m²

hp = wysokość parapetu wykończonego

Uwaga! Powierzchnia liczona według normy PN-ISO 9836 w stanie wykończonym. Do powierzchni użytkowej lokalu nie wlicza się powierzchni pod ścianami działowymi, nadającymi się do demontażu. Wymiary podane są w stanie surowym. Wymiary i powierzchnie mogą ulec nieznacznym zmianom. Na warstwy wykończeniowe przewidziano 2 cm. Zabrania się ingerencji w elementy nośne budynku oraz szachty instalacyjne. Nie wolno nawiercać krawędzi żelbetowych. Minimalne odległości bruzdy od krawędzi żelbetu = 15 cm. Nie wolno umieszczać gniazd i włączników elektrycznych na słupach. Aranżacja, instalacje oraz urządzenia elektryczne, sanitarne i drzwi wewnętrzne przedstawione na rysunku są przykładowe i nie stanowią wyposażenia lokalu. Na terenie ogródka przewidziano skrzynkę zaworową do podlewania zieleni wodą deszczową. Brak możliwości wykonania automatycznego podlewania ogródka.

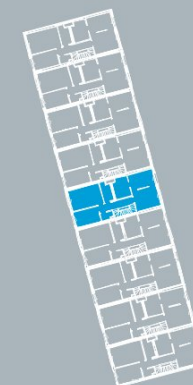
S.5

LICZBA POKOI 5
 METRAŻ 179,05 m²
 KONDYGNACJA 2



| | | |
|----------------|---------------|----------------------|
| 01 POKÓJ | /ROOM | 23,64 m ² |
| 02 POKÓJ | /ROOM | 16,93 m ² |
| 03 POKÓJ | /ROOM | 10,20 m ² |
| 04 ŁAZIENKA | /BATHROOM | 8,21 m ² |
| 05 ŁAZIENKA | /BATHROOM | 4,96 m ² |
| 06 PRALNIA | /LAUNDRY ROOM | 2,25 m ² |
| 07 KOMUNIKACJA | /HALL | 6,95 m ² |

RZUT OSIEDLA
 Z ZAZNACZONYM SEGMENTEM



Ściany konstrukcyjne i kominy - elementy stałe.

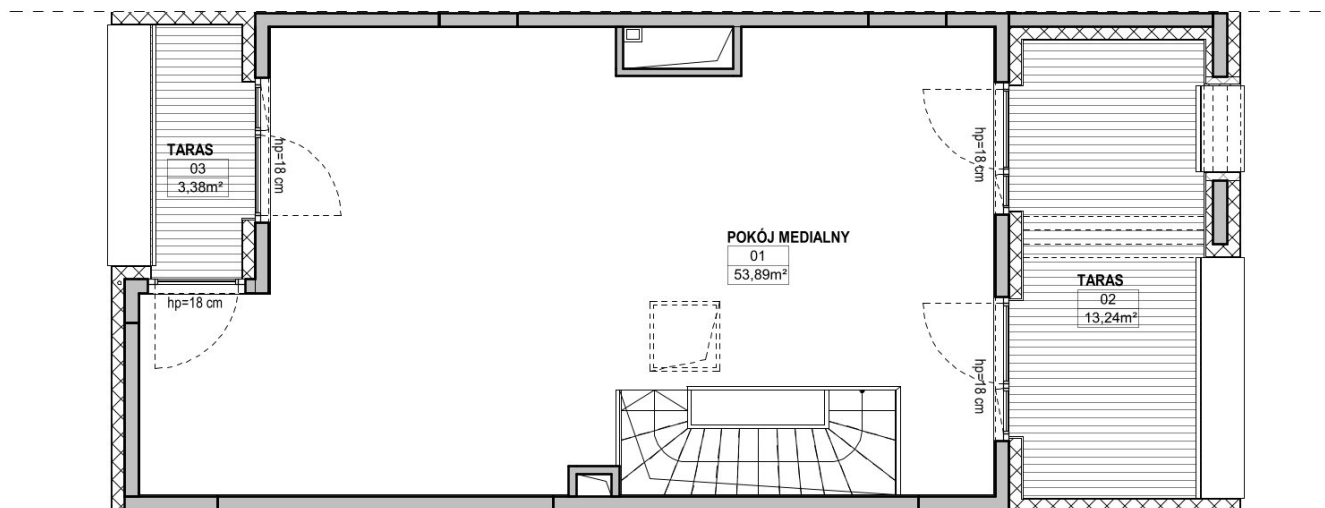
Ściany działowe nadające się do demontażu 2,35 m²

hp = wysokość parapetu wykończonego

Uwaga! Powierzchnia liczona według normy PN-ISO 9836 w stanie wykończonym. Do powierzchni użytkowej lokalu nie wlicza się powierzchni pod ścianami działowymi, nadającymi się do demontażu. Wymiary podane są w stanie surowym. Wymiary i powierzchnie mogą ulec nieznacznym zmianom. Na warstwy wykończeniowe przewidziano 2 cm. Zabrania się ingerencji w elementy nośne budynku oraz szachty instalacyjne. Nie wolno nawiercać krawędzi żelbetowych. Minimalne odległości brzozy od krawędzi żelbetu = 15 cm. Nie wolno umieszczać gniazd i włączników elektrycznych na słupach. Aranżacja, instalacje oraz urządzenia elektryczne, sanitarne i drzwi wewnętrzne przedstawione na rysunku są przykładowe i nie stanowią wyposażenia lokalu. Na terenie ogródka przewidziano skrzynkę zaworową do podlewania zieleni wodą deszczową. Brak możliwości wykonania automatycznego podlewania ogródka.

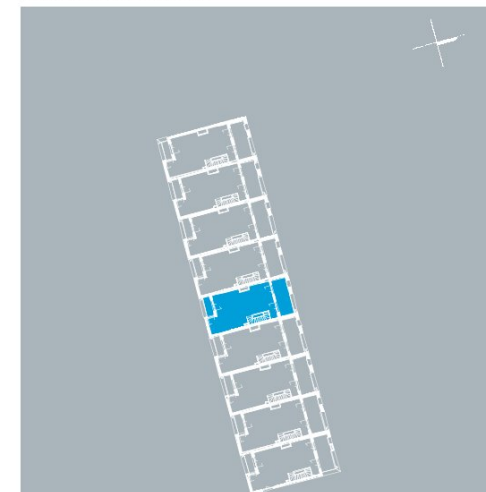
S.5

LICZBA POKOI 5
METRAŻ 179,05 m²
KONDYGNACJA 3



| | | |
|-------------------|-------------|----------------------|
| 01 POKÓJ MEDIALNY | /MEDIA ROOM | 53,89 m ² |
| 02 TARAS | /TERRACE | 13,24 m ² |
| 03 TARAS | /TERRACE | 3,38 m ² |

RZUT OSIEDLA
Z ZAZNACZONYM SEGMENTEM



Wylaz dachowy z przeszkleniem

Ściany konstrukcyjne i kominy - elementy stałe.

Ściany działowe nadające się do demontażu 0,00 m²

hp = wysokość parapetu wykończonego

Uwaga! Powierzchnia liczona według normy PN-ISO 9836 w stanie wykończonym. Do powierzchni użytkowej lokalu nie wlicza się powierzchni pod ścianami działowymi, nadającymi się do demontażu. Wymiary podane są w stanie surowym. Wymiary i powierzchnie mogą ulec nieznacznym zmianom. Na warstwy wykończeniowe przewidziano 2 cm. Zabrania się ingerencji w elementy nośne budynku oraz szachty instalacyjne. Nie wolno nawiercać krawędzi żelbetowych. Minimalne odległości brzozy od krawędzi żelbetu = 15 cm. Nie wolno umieszczać gniazd i włączników elektrycznych na słupach. Aranżacja, instalacje oraz urządzenia elektryczne, sanitarne i drzwi wewnętrzne przedstawione na rysunku są przykładowe i nie stanowią wyposażenia lokalu. Na terenie ogródka przewidziano skrzynkę zaworową do podlewania zieleni wodą deszczową. Brak możliwości wykonania automatycznego podlewania ogródka.

YIT **NORDIC**
B E M O W O

BIURO SPRZEDAŻY NORDIC BEMOWO

800 800 948
nordic.bemowo@yit.pl

FOLLOW US

facebook.com/YITpolska
 instagram.com/yitpolska

ul. Lazurowa 127

800 800 948

yit.pl