



# NOWY BAŃGÓW

## Nr 50

nr mieszkania

## 62,38 m<sup>2</sup>

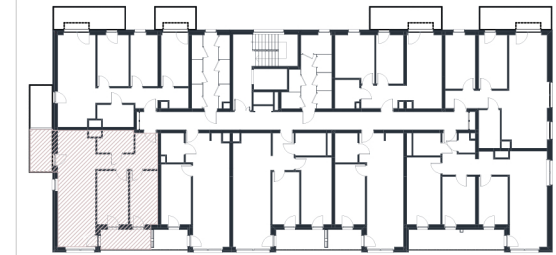
suma powierzchni

## Piętro +5

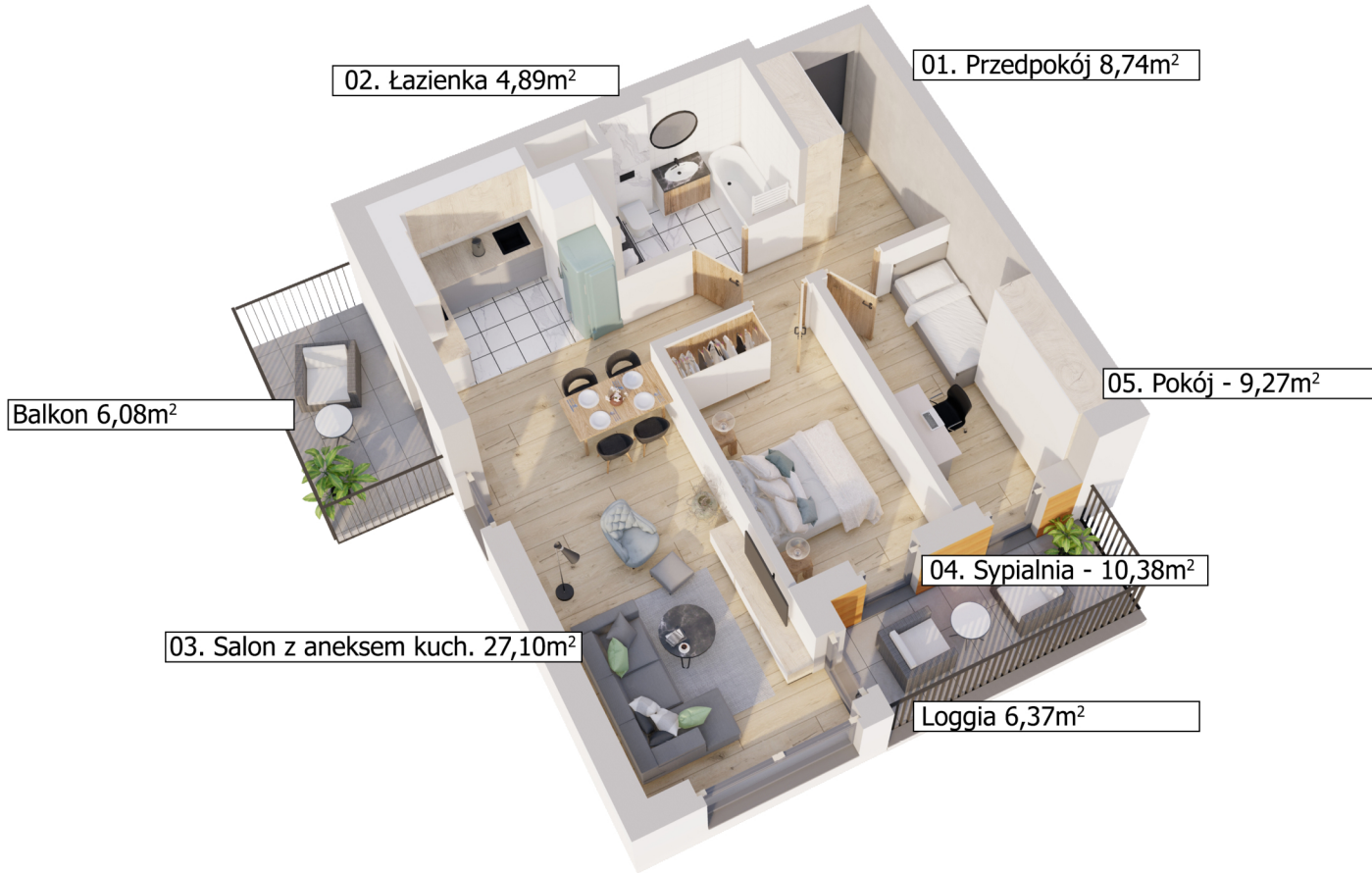
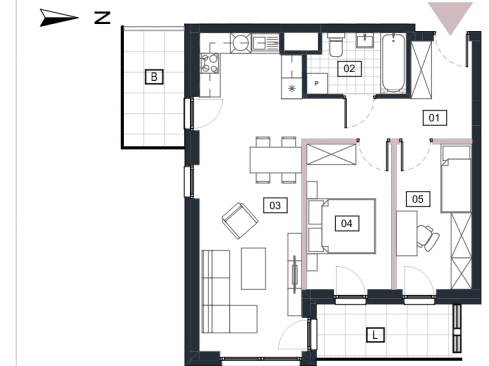
kondygnacja



Schemat kondygnacji Piętro +5



Rzut w skali 1:220



02. Łazienka 4,89m<sup>2</sup>

01. Przedpokój 8,74m<sup>2</sup>

05. Pokój - 9,27m<sup>2</sup>

Balkon 6,08m<sup>2</sup>

04. Sypialnia - 10,38m<sup>2</sup>

03. Salon z aneksem kuch. 27,10m<sup>2</sup>

Loggia 6,37m<sup>2</sup>

Piętro +5 Nr 50

Nr	Nazwa pomieszczenia	Pow użytkowa
01	Przedpokój	8,74
02	Łazienka	4,89
03	Salon z aneksem kuch.	27,10
04	Sypialnia	10,38
05	Pokój	9,27
Suma powierzchni aranżacji		<b>60,38 m<sup>2</sup></b>
B	Balkon	6,08
L	Loggia	6,37
Powierzchnia do własnej aranżacji		<b>2,00 m<sup>2</sup></b>
Maksymalna powierzchnia użytkowa		<b>62,38 m<sup>2</sup></b>

ANTRANS NOWY BAŃGÓW 3 SP. Z O. O.



32-300 Olkusz,  
ul. Wspólna 1C

www.antransinvest.pl

1. Wymiary balkonów, lokalizację przyborów sanitarnych i inne podano na podstawie projektu budowlanego. W toku budowy mogą wystąpić różnice w stosunku do stanu wynikającego z projektu, wynikające ze specyfiki prac budowlanych.  
2. Przedstawiona aranżacja lokalu jest przykładowa, rysunki w tym zakresie mają charakter poglądowy oraz informacyjny i nie stanowią oferty w rozumieniu Kodeksu Cywilnego  
3. Powierzchnia użytkowa lokali oraz pomieszczeń określana jest na podstawie rozporządzenia Ministra Transportu, Budownictwa i Gospodarki Morskiej z dnia 25.04.2012r. w sprawie szczegółowego zakresu i formy projektu budowlanego oraz przy uwzględnieniu treści Polskiej Normy PN-ISO 9836:2015-12. Powierzchnia użytkowa uwzględnia powierzchnię elementów nadających się do demontażu i rozbiórki (rury, kanały, ścianki działowe), nie uwzględnia natomiast powierzchni otworów drzwi i okien oraz elementów zamykających.