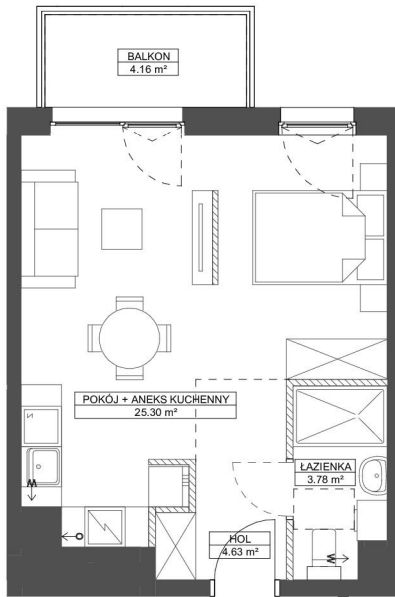


FORESTERIA

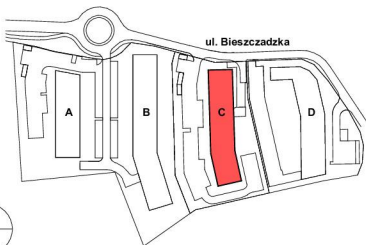
BUDYNEK C

GDYNIA - KACZE BUKI, UL. BIESZCZADZKA

KARTA MARKETINGOWA



SCHEMAT LOKALIZACJI:



ROBYG

KAJAR INVESTMENT sp. z o.o.

Ul. Górczewska 5/7/9 lok.16, 01-189 Warszawa



BJK Architekci Sp. z o.o.

UL. BOLEŚŁAWA PRUSA 18, 81-431 GDYNIA
TEL. 506 314 286

FAZA:

2B

DATA:

09.01.2025

NR MIESZKANIA:

C.4.M.04

IŁOŚĆ POKOI:

2

POW. UŻYTKOWA MIESZKANIA PN-ISO 9836:

33,71 m²

POW. MIESZKANIA POD ŚCIANKAMI:

0,78 m²

ŁĄCZNA POWIERZCHNIA MIESZKANIA:

34,49 m²

SCHEMAT LOKALU MIESZKALNEGO NA PIĘTRZE:



PIĘTRO:

4

4,16 m²

POW. BALKONU:

POW. LOGGI:

-

KLATKA:

A

POW. TARASU:

POW. OGRÓDKA:

-

LEGENDA:

ŚCIANKI
 WYJĄGI WENTYLACYJNY
 MIEJSCE PODŁĄCZENIA OKAPU KUCHENNEGO

UWAGA:

- POWIERZCHNIE LICZONE WG NORMY PN-ISO 9836
 - ZE WZGLĘDU NA TRWAŁE PRACE PROJEKTOWE POWIERZCHNIE I LUB WYMIARY MOGĄ LIEC ZMIANIE
 - WYPOSAŻENIE TYLKO W CELACH PREZENTACJI, NIE STANOWI ZOBOWIĄZANIA DOWODNEGO
 - NIE JEST PROJEKTEM NIE STANOWI OFERTY W RZECZYM PRZEPISÓW KODS-RODZAJOWYCH
 - WYŚCIE NA BALKON I TARAS - MOŻLIWA RÓŻNICA POZIOMYCH
 - PIONY KANAŁY CIĘŻNE I PIONY WENTYLACYJNE STANOWIĄ CZĘŚĆ WEPOLAMA INSTALACJI BUDYNKU
 - W PRZYPADKU WYSTĘPOWANIA OTWORU REWIZYJNEGO NA PIONIE, MUSI BYĆ ZAPewniony DOSTĘP DO NIEGO,
 ZOBOWIĄZANE Z DOKUMENTACJĄ TECHNICZNĄ
 - W PRZYPADKU WYSTĘPOWANIA PODWÓJNYCH DRZWI BALKONOWYCH TYLKO JEDNO SKRZYDŁO DRZWIOWE
 JEST WYPOSAŻONE W KLAMKĘ

SCHEMAT MA CHARAKTER JEDYNE POŁĄCZENIE. W PRZYPADKU EWENTUALNYCH ROZBIŻNOŚCI POMIĘDZY SCHEMATEM A PROJEKTEM BUDOWLANYM, WYDĄCZY JEST PROJEKT BUDOWLANY.