

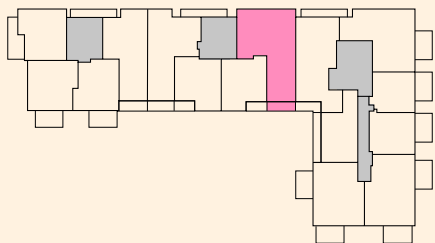
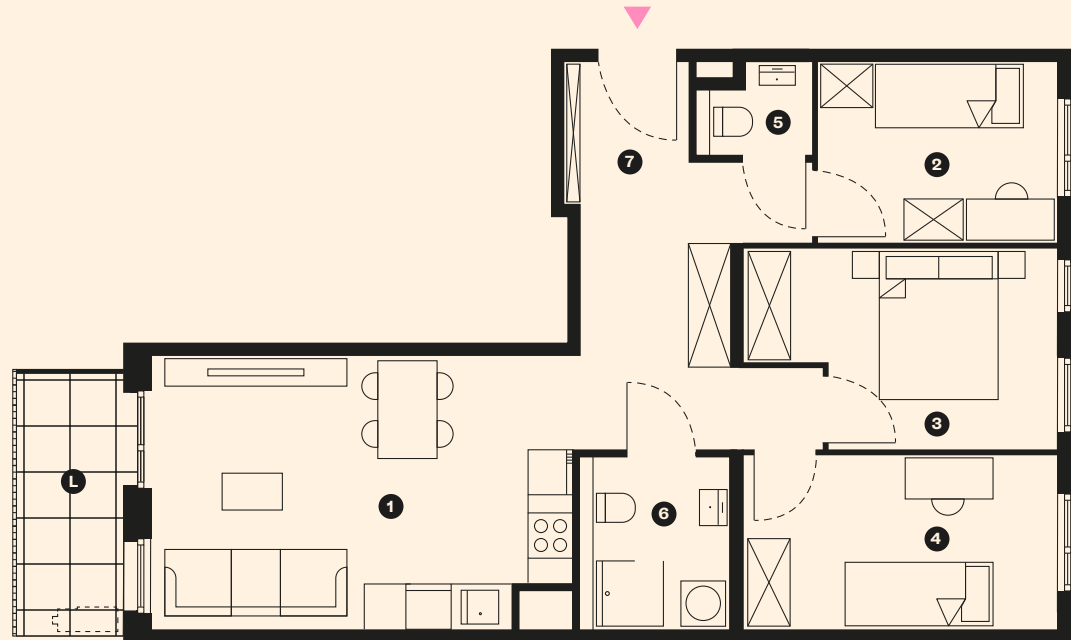
Piętro drugie
Mieszkanie 43
65,62 m²



Piętro II

1	Salon z aneksem kuchennym	20,33 m ²
2	Sypialnia I	7,55 m ²
3	Sypialnia II	9,78 m ²
4	Sypialnia III	9,57 m ²
5	Łazienka I	1,64 m ²
6	Łazienka II	4,60 m ²
7	Przedpokój	12,15 m ²

Łączna powierzchnia użytkowa	65,62 m²
Loggia	4,83 m²



Kontakt zamieszkaj@soltysowska.com
+48 602 343 088

Projektant Kubatura Sp z o.o.
www.kbtr.pl

Karta mieszkania przedstawia układ funkcjonalno-przestrzenny wynikający z projektu budowlanego. Zarówno wymiary pomieszczeń, ich ostateczna powierzchnia, lokalizacja urządzeń i instalacji wewnętrznych mogą ulec zmianom, będącymi wynikiem modyfikacji technicznych powstałych w trakcie realizacji prac budowlanych. Pomiar powierzchni mieszkania został opracowany przy uwzględnieniu normy pn-iso 9836-2015-12