



## PLAN LOKALU NR 1

ŁÓDŹ, UL. MILIONOWA

1 pokój

POW. UŻYTKOWA MIESZKANIA

34,65 m<sup>2</sup>

W TYM POWIERZCHNIA POD ŚCIANKAMI  
Z MOŻLIWOŚCIĄ DEMONTAŻU

0,73 m<sup>2</sup>

BUDYNEK

A

KLATKA

1

PIĘTRO

0

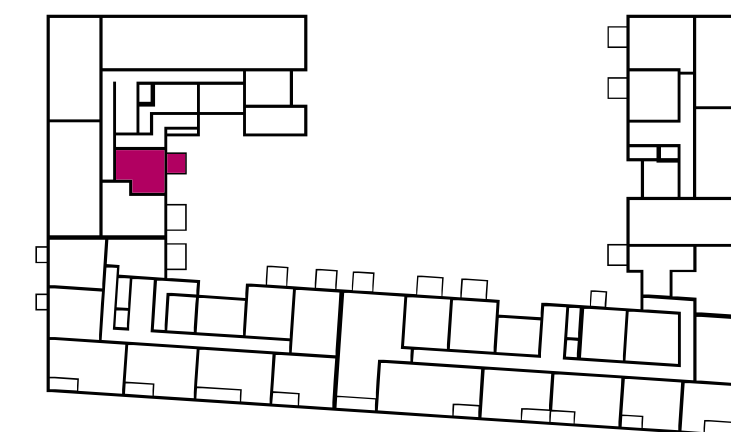
■ Ściany bez możliwości demontażu

■ Ściany z możliwością demontażu

NINIEJSZE DANE SĄ POGŁĄDOWE I MOGĄ ODBIEGAĆ OD REALIZACJI. POMIARÓW POD ZAKUP MEBLI, URZĄDZEŃ I WYPOSAŻENIA NALEŻY DOKONAĆ Z NATURY. PO ZAKOŃCZENIU REALIZACJI, ELEMENTY ARANŻACJI MIESZKANIA (DRZWI WEWNĘTRZNE, MEBLE, CERAMIKA SANITARNA, SPRZĘT AGD I RTV) NIE STANOWIĄ OFERTY HANDLOWEJ. POWIERZCHNIE OGRÓDKÓW, TARASÓW, BALKONÓW, LOGGII NIE PODLEGAJĄ OBMIAROWI.

Biuro sprzedaży Echo Investment S.A.:

ul. Tymienieckiego 5/7, Łódź  
tel. +48 42 620 05 67, [www.fuzja-echo.pl](http://www.fuzja-echo.pl)



ul. Milionowa