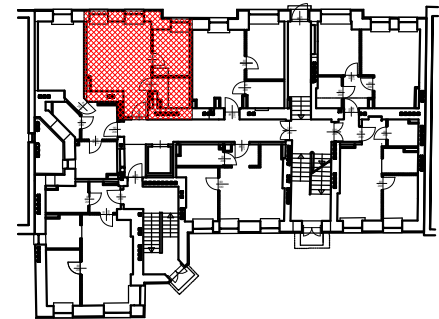




LOKALIZACJA MIESZKANIA W BUDYNKU



MIESZKANIE nr 6- PARTER

①	hol	2,73m <sup>2</sup>
②	pokój/kuchnia	19,42m <sup>2</sup>
③	sypialnia	7,45m <sup>2</sup>
④	łazienka	4,45m <sup>2</sup>
⑤	ścianki dział.*	0,30m <sup>2</sup>
RAZEM		34,35m <sup>2</sup>


 ścianki niedemontowalne  

 \*ścianki działowe możliwe do ewentualnego demontażu

UWAGA: Przedstawione na rysunku aranżacje pomieszczeń mają charakter poglądowy, stanowią wstępną propozycję aranżacji i nie są objęte ofertą sprzedaży. Powierzchnie pomieszczeń są obliczone bez uwzględnienia grubości tynków, powierzchnie pomieszczeń zostaną podane w dokumentacji powykonawczej na podstawie pomiarów geodezyjnych po zakończeniu budowy i mogą ulec zmianom. Mieszkania są realizowane w budynku podlegającym przebudowie zatem lokalizacja podłączenia sanitarnego, wielkości obudów instalacji, wymiary okien i inne elementy budowlane mogą ulec zmianie. Montaż urządzeń sanit. może wymagać ich podniesienia z poz. posadzki i podłączenia na wierzchu ściany. Treść niniejszej prezentacji nie stanowi oferty handlowej w rozumieniu Kodeksu Cywilnego.