



BUDYNEK MIESZKALNY WIELORODZINNY D3

ul. Pienista / Maczka w Łodzi
dz.nr 43/10, 43/13
frag.dz.nr 43/1, 43/26, 43/29, 43/32, 43/35, 43/37, 43/39, 43/12, obręb P-34

www.nowemiastopolesie.pl

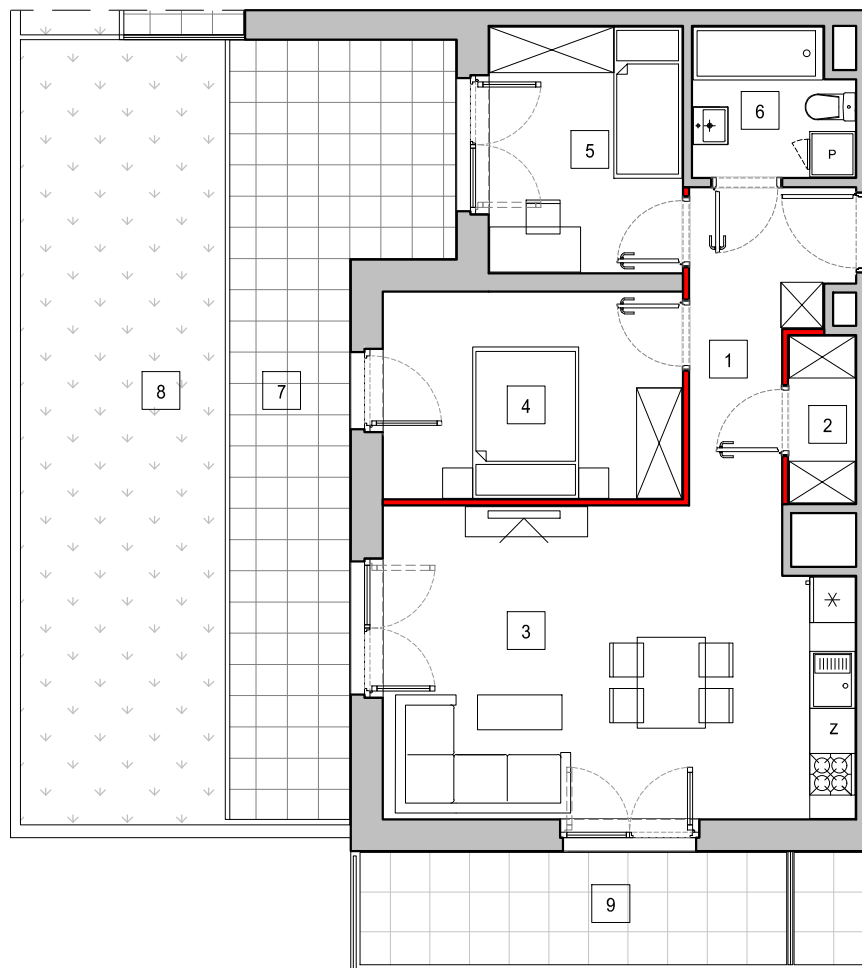
e-mail: bsmlodz@atal.pl

telefon: (+48) 42 632 23 43; (+48) 42 632 90 57

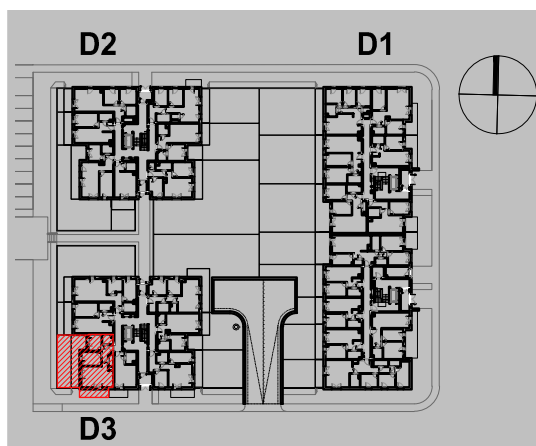
ATAL S.A. Biuro Sprzedaży Mieszkań, 91-002 Łódź, ul. Drewnowska 43a lok. LB1



Nowe Miasto
POLESIE



skala 1:100



ETAP IVB MIESZKANIE D3_0_5

PARTER

nr	opis	powierzchnia
1	Komunikacja	6,60 m ²
2	Garderoba	1,92 m ²
3	Pokój dzienny z aneksem kuchennym	24,77 m ²
4	Sypialnia 1	10,71 m ²
5	Sypialnia 2	8,23 m ²
6	Łazienka	3,94 m ²
	powierzchnia szan działań możliwych do demontażu/wyburzenia	1,19 m ²

MAKSYMALNA POWIERZCHNIA UŻYTKOWA 57,36 m²

nr	opis	powierzchnia
7	Taras	20,57 m ²
8	Ogród	28,69 m ²
9	Balkon	8,38 m ²

1. Wymiary pomieszczeń, lokalizację przyborów sanitarnych i inne podano na podstawie projektu budowlanego. W toku budowy mogą wystąpić różnice w stosunku do stanu wynikającego z projektu, wynikające ze specyfiki prac budowlanych.

2. Powierzchnia jest obliczona w świetle pionowych przegród w stanie wykończonym, przy uwzględnieniu tynków i okładzin o grubości 1,5cm, na poziomie podłogi bez uwzględnienia listew przypodłogowych, progów itp. Wymiary są podane w stanie bez wykończenia.

3. Powierzchnia użytkowa lokali oraz pomieszczeń określona jest na podstawie rozporządzenia Ministra Transportu, Budownictwa i Gospodarki Morskiej z dnia 25.04.2012 r. w sprawie szczegółowego zakresu i formy projektu budowlanego oraz przy uwzględnieniu treści Polskiej Normy PN-ISO 9836:1997. Powierzchnia użytkowa uwzględnia powierzchnię zajmowaną przez elementy nadające się do demontażu i rozbiórki (rury, kanały i ścianki działowe), nie uwzględnia natomiast powierzchni otworów na drzwi i okna oraz nisze w elementach zamykających.