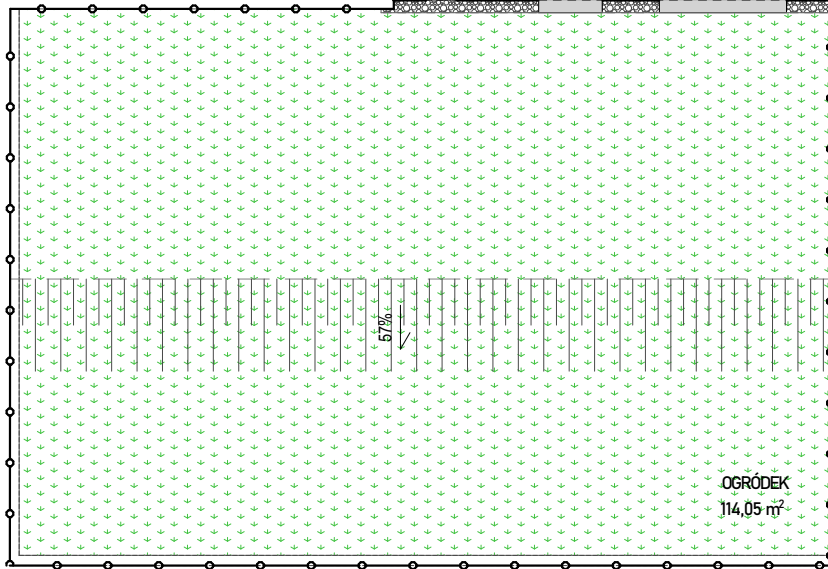
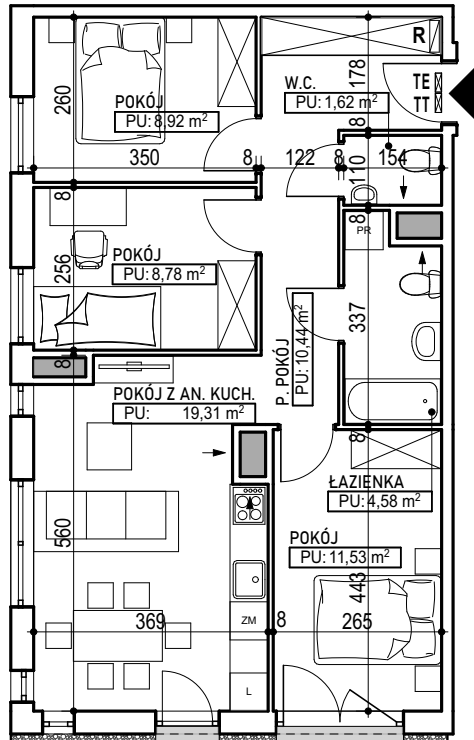


mieszkanie 3



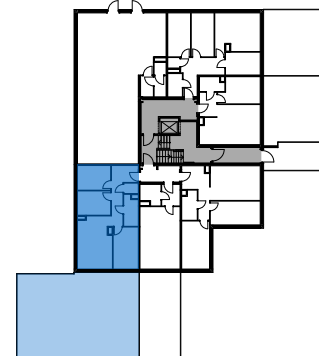
LEGENDA:

- płyta betonowa, w wejściu na ogródek
- tablice elektryczna i teletechniczna.
- szafka rozdzielacza centralnego ogrzewania
- wejście do mieszkania
- opaska żwirowa - zakaz wprowadzania zmian nawierzchni
- warstwa wegetacyjna ~35 cm obsiana trawą
- płyta garażowa - zakaz sadzenia roślinności intensywnej, montażu mebli oraz innych urządzeń

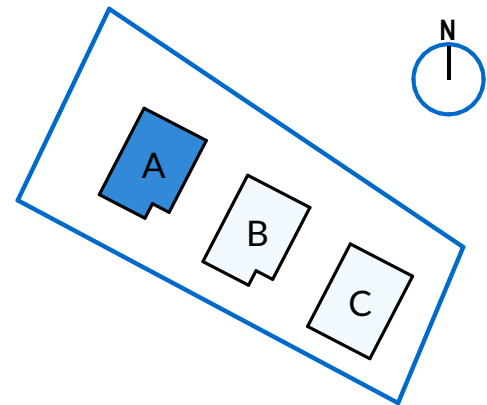
UWAGA: Plany mieszkań przedstawiają układ funkcjonalny pomieszczeń i należy traktować je poglądowo. Wymiary pomieszczeń podano w świetle muru (bez tynku). Ostateczne wymiary mogą odbiegać od przedstawionych. Zastrzega się możliwość zmian w układach lokali, zgodnie z zapisami umowy deweloperskiej. Pomiar powierzchni użytkowej według normy: PN-ISO 9836:2015-12, zgodnie z zapisami umowy deweloperskiej.

budynek	A
mieszkanie	3
piętro	0
liczba pokoi	4
powierzchnia użytkowa	65,18 m ²
ogródek	114,05 m ²

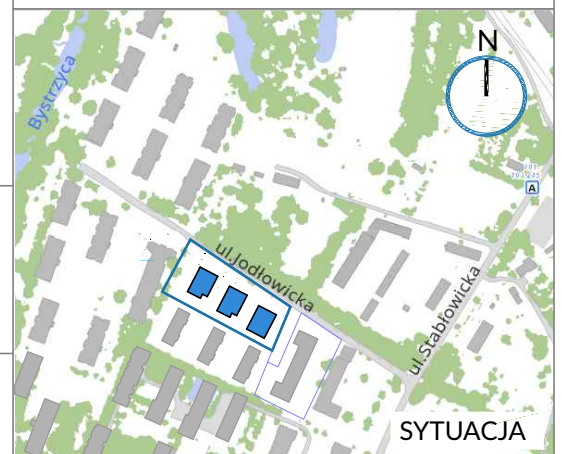
ul. Jodłowska 5b



RZUT KONDYGNACJI PARTERU BUD. A Z ZAZNACZENIEM LOKALU MIESZKALNEGO



BUDYNEK A - LOKALIZACJA



SYTUACJA

deweloper:
www.wrobud.pl

biuro sprzedaży:
605 234 900
mieszkania@wrobud.pl

Wrobud Sp. z o.o.
54-517 Wrocław
ul. Szczecińska 7

Biuro Projektów
PRO ART
Jacek Kowalski