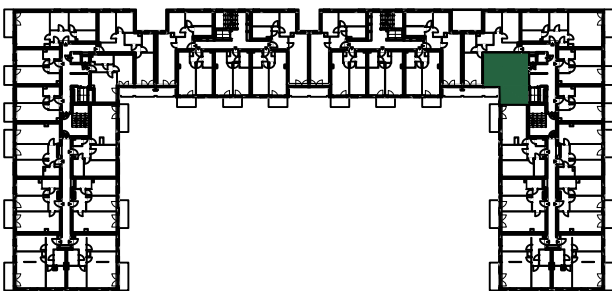


0 1m 2m 3m

SKALA 1:100



2. PIĘTRO		
MIESZKANIE NR 2.23		45,47 m ²
2.23.1	przedpokój	4.78 m ²
2.23.2	pokój z aneksem	19.87 m ²
2.23.3	pokój	15.23 m ²
2.23.4	łazienka	5.59 m ²

PIĘTRO 2

NUMER MIESZKANIA
2.23

POWIERZCHNIA MIESZKANIA
45,47 m²

2
PIĘTRO

- POWIERZCHNIA UŻYTKOWA OBLICZANA WEDŁUG NORMY PN-ISO 9836:2015 - STAN WYKOŃCZONY PRZYJĘTY ZGODNIE ZE STANDARDEM WYKONANIA BUDYNKU I ZAPISAMI UMOWY DEWELOPERSKIEJ.
- RZUT MIESZKANIA ZOSTAŁ SPORZĄDZONY NA PODSTAWIE PROJEKTU BUDOWLANEGO, ZASTRZEGA SIĘ MOŻLIWOŚĆ ZMIAN W UKŁADZIE MIESZKAN I PODANYCH POWIERZCHNIACH, ZGODNIE Z ZAPISAMI UMOWY DEWELOPERSKIEJ.
- W ZWIĄZKU W OPRACOWYWIANIEM PROJEKTU WYKONAWCZEGO ZE WZGLĘDÓW KONSTRUKCYJNYCH, INSTALACYJNYCH I ARCHITEKTONICZNYCH MOGĄ WYSTĄPIĆ ZMIANY W ZAKRESIE PIONÓW I KOMINÓW ORAZ KOREKTY OTWORÓW OKIENNYCH