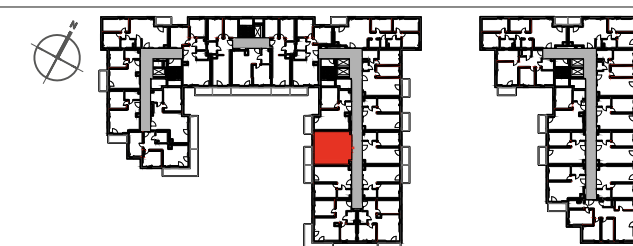




URSUS  
VITA

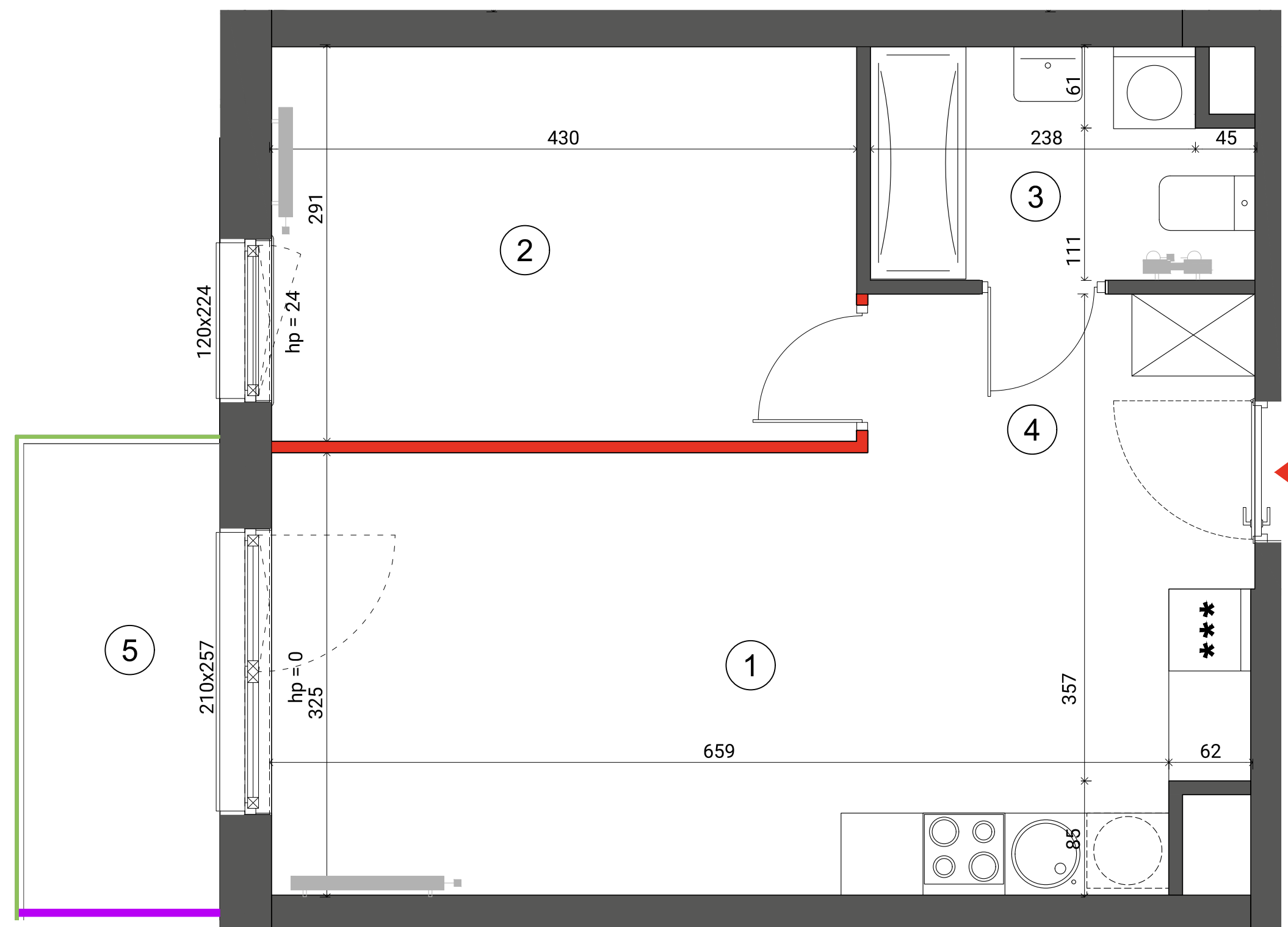
Mieszkanie  
2 - pokojowe  
z aneksem

42,97m<sup>2</sup>  
Bud. D4  
Nr 126



PIĘTRO

P 1 2 3 4 5 6 7



1	SALON + ANEKS	19,92m <sup>2</sup>
2	SYPIALNIA	12,38m <sup>2</sup>
3	ŁAZIENKA	4,55m <sup>2</sup>
4	HOL	6,12m <sup>2</sup>
<b>POWIERZCHNIA UŻYTKOWA</b>		<b>42,97m<sup>2</sup></b>
5	BALKON	4,92m <sup>2</sup>

**i** Wysokość mieszkania = 279 cm  
Powierzchnie liczone wg normy ISO 9836:1997

- ŚCIANA ROZBIERALNA
- GRZEJNIK C.O.
- PRZEGRODA BALKONOWA
- BALUSTRADA STALOWA
- BALUSTRADA SZKLANA

Lokalizację przyborów sanitarnych, rozmieszczenie punktów oświetleniowych, itp. podano zgodnie z projektem wykonawczym. Mogą wystąpić niewielkie różnice wymiarów i usytuowania elementów powstałe w trakcie realizacji prac budowlanych. Zestawienie powierzchni użytkowych poszczególnych pomieszczeń i lokalu podano na podstawie projektu budowlanego. Ostateczna powierzchnia zostanie obliczona na podstawie pomiaru powykonawczego zgodnie z wymienioną normą. Aranżacja mieszkania (tj. meble, wyposażenie kuchni i łazienek oraz sanitariaty) ma charakter poglądowy i nie stanowi wyposażenia lokalu w standardzie oferowanym do sprzedaży.

**Dantex**

BIURO SPRZEDAŻY  
ulica Silnikowa 5  
(parking Factory Outlet)  
email: ursusvita@dantex.pl  
telefon: 22 123 75 95