

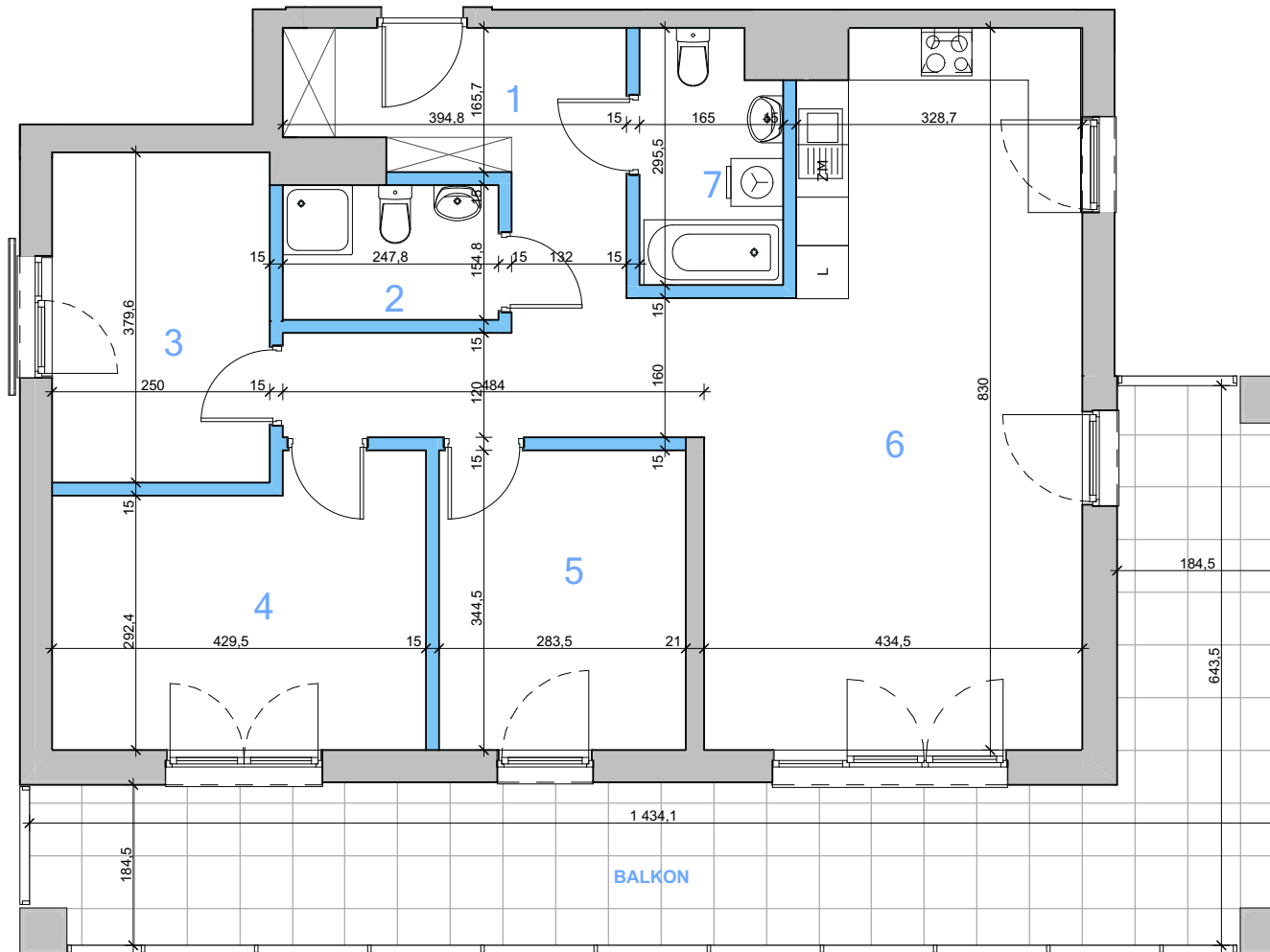
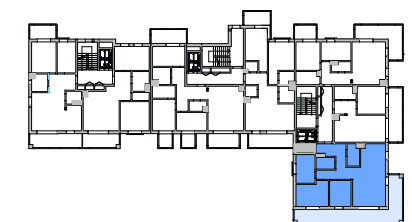
## BULWARY PRASKIE

Mennica Polska Spółka Akcyjna  
Spółka Komandytowo-Akcyjna  
Aleja Jana Pawła II 23  
00-854 Warszawa

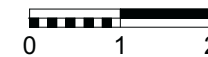
LOKAL 35  
BUDYNEK R2  
PIĘTRO 3

LOKAL	BUDYNEK	PIĘTRO
1	HOL	13,21 m <sup>2</sup>
2	ŁAZIENKA	3,84 m <sup>2</sup>
3	POKÓJ	9,49 m <sup>2</sup>
4	SYPIALNIA	13,42 m <sup>2</sup>
5	POKÓJ	9,77 m <sup>2</sup>
6	SALON Z ANEKSEM	33,84 m <sup>2</sup>
7	ŁAZIENKA	4,61 m <sup>2</sup>
POWIERZCHNIA POD ŚCIANKAMI NADAJĄCYMI SIĘ DO DEMONTAŻU		4,05 m <sup>2</sup>
BALKON		34,50 m <sup>2</sup>

Powierzchnia użytkowa: 92,23 m<sup>2</sup>



— ściana z możliwością demontażu  
— ściana nierozbieralna



### WAŻNE INFORMACJE:

- W TRAKCIE REALIZACJI PRAC BUDOWLANYCH MOGĄ WYSTĄPIĆ NIEZNACZNE RÓŻNICE WYMIARÓW ORAZ ZMIANY W LOKALIZACJI PRZYBORÓW SANITARNYCH, URZĄDZEŃ KUCHENNYCH LUB PODZIAŁU I SPOSOBU OTWIERANIA OKIEN.
- PRZED PRZYSTĄPIENIEM DO PRAC POLEGAJĄCYCH NA ARANŻACJI WNĘTRZ TAKICH JAK NP. PROJEKTOWANIE MEBLI, NALEŻY DOKONAĆ OBIARU Z NATURY.
- UMIĘSZCZONE NA KARCIE PROPOZYCJE USYTUOWANIA PRZYBORÓW SANITARNYCH, URZĄDZEŃ KUCHENNYCH, PODZIAŁÓW I SPOSOBU OTWIERANIA OKIEN ORAZ WYMIARY POMIĘSZCZEŃ SĄ ZGODNE Z PROJEKTEM BUDOWLANYM.
- PODANE NA KARCIE WYMIARY SĄ ZGODNE Z POLSKĄ NORMĄ: PN ISO 9836:1997 ORAZ ROZPORZĄDZENIEM MINISTRA TRANSPORTU, BUDOWNICTWA I GOSPODARKI MORSKIEJ Z DNIA 25 KWIEŹNIA 2012 R. W SPRAWIE SZCZEGÓŁOWEGO ZAKRESU I FORMY PROJEKTU BUDOWLANEGO (Dz.U.2018.0.1935 t.j.)