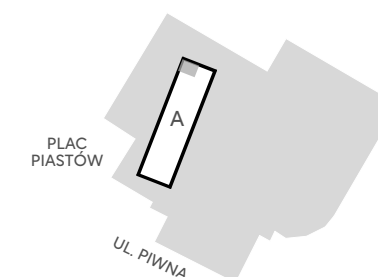
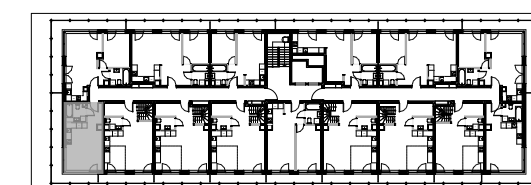
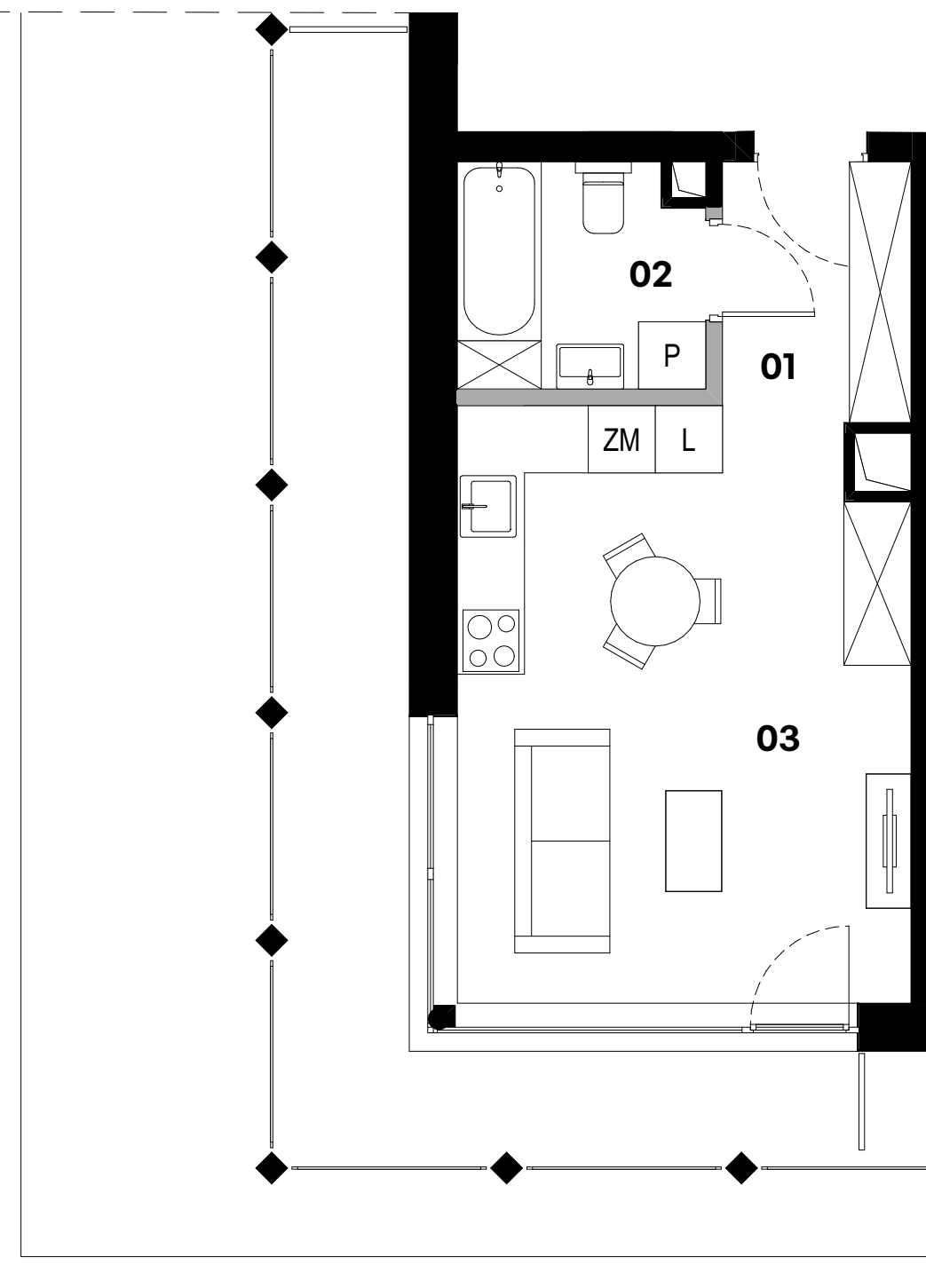


A.80

Powierzchnia dla rozliczenia ceny **29,84 m²**

Powierzchnia użytkowa **29,24 m²**

01 Przedpokój	3,76 m ²
02 Łazienka	4,34 m ²
03 Salon z aneksem kuchennym	21,14 m ²
Powierzchnia pod ściankami	0,60 m²
Taras	16,46 m ²



POKOJE

1

PIĘTRO

5



ściany działowe



Powierzchnie pomieszczeń zgodnie z Polską Normą PN-ISO 9836: 2022-07.
Niniejsza karta katalogowa przedstawia przykładową aranżację mieszkania.

Biuro sprzedaży mieszkań

**Parking przy Gliwickim Centrum
Handlowym, wejście od
ul. Dworcowej, 44-110 Gliwice**

**+48 600 700 603
www.browarhugoscobel.pl**