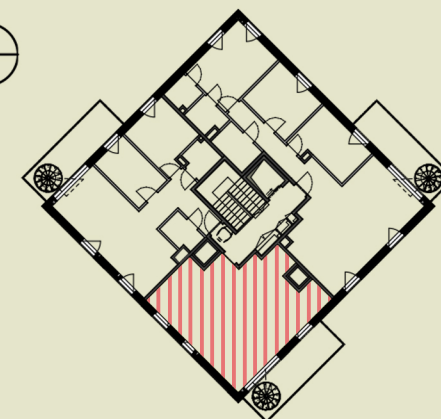
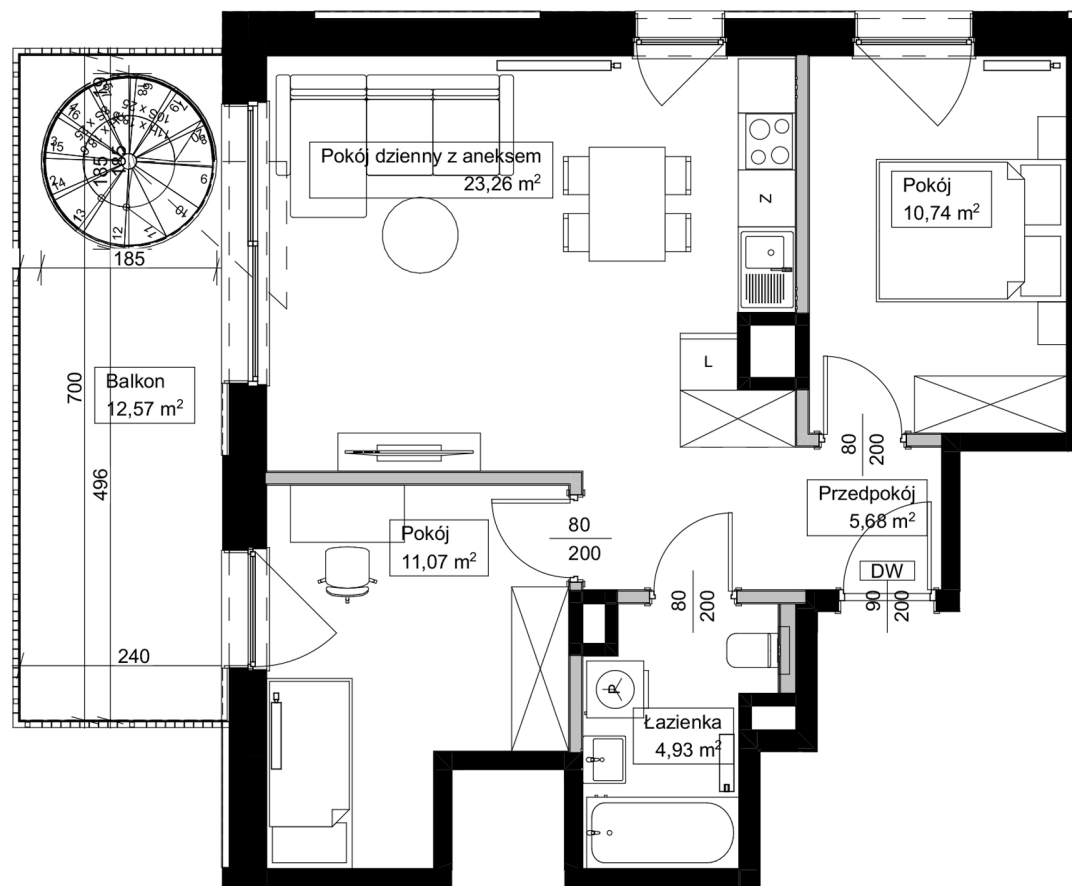


**Apartamenty**  
przy Parku Szczytnickim

## MIESZKANIE D2.M11

Powierzchnia: 55,68 m<sup>2</sup>  
Pokoje: 3  
Piętro: 3

- |                          |                      |
|--------------------------|----------------------|
| 1. łazienka              | 4,93 m <sup>2</sup>  |
| 2. pokój                 | 10,74 m <sup>2</sup> |
| 3. pokój                 | 11,07 m <sup>2</sup> |
| 4. pokój dzienny + aneks | 23,26 m <sup>2</sup> |
| 5. przedpokój            | 5,68 m <sup>2</sup>  |
| balkon                   | 12,57 m <sup>2</sup> |
| taras                    | 26,5 m <sup>2</sup>  |



 grzejnik

Uwaga: Niniejsza karta lokalu nie stanowi oferty w rozumieniu przepisów Kodeksu Cywilnego i ma wyłącznie charakter poglądowy, przedstawione powierzchnie podano na podstawie projektu budowlanego. Możliwe jest wystąpienie niewielkich zmian w projekcie wykonawczym.

Różyckiego 1C, Wrocław  
sprzedaz@apartamentyszczytnickie.pl  
+48 536 160 000

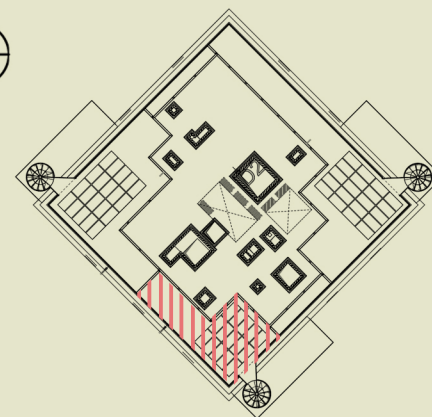
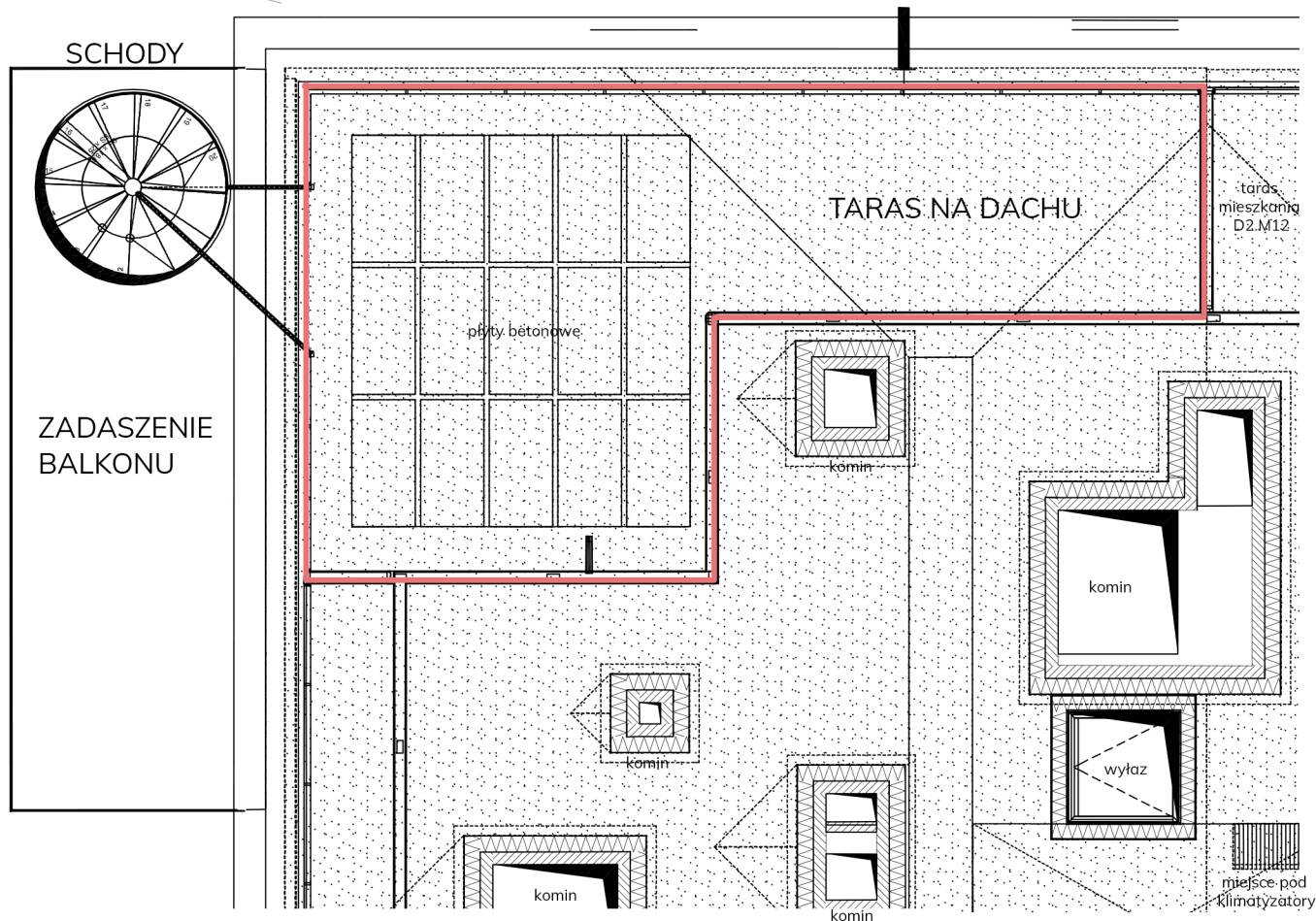


**Apartamenty**  
przy Parku Szczytnickim

## MIESZKANIE D2.M11

Powierzchnia:	55,68 m <sup>2</sup>
Pokoje:	3
Piętro:	3

1. łazienka	4,93 m <sup>2</sup>
2. pokój	10,74 m <sup>2</sup>
3. pokój	11,07 m <sup>2</sup>
4. pokój dzienny + aneks	23,26 m <sup>2</sup>
5. przedpokój	5,68 m <sup>2</sup>
balkon	12,57 m <sup>2</sup>
taras	26,5 m <sup>2</sup>



nawierzchnia żwirowa



obszar tarasu

Uwaga: Niniejsza karta lokalu nie stanowi oferty w rozumieniu przepisów Kodeksu Cywilnego i ma wyłącznie charakter poglądowy. przedstawione powierzchnie podano na podstawie projektu budowlanego. Możliwe jest wystąpienie niewielkich zmian w projekcie wykonawczym.

Różyckiego 1C, Wrocław  
sprzedaz@apartamentyszczytnickie.pl  
+48 536 160 000