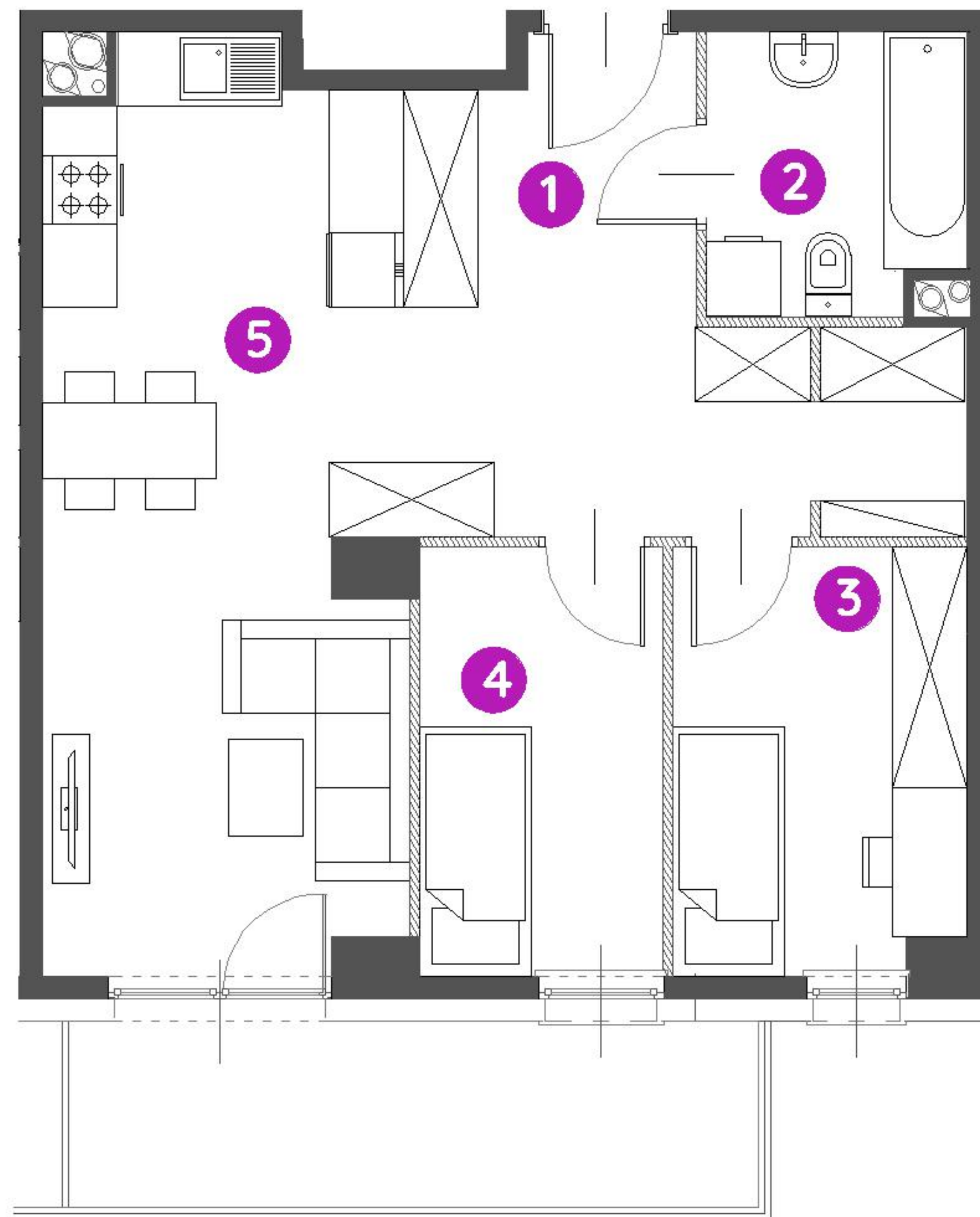


Murapol Osiedle Szafirowe

Gliwice | ul. Szafirowa



mieszkanie **6.B.5.10**

piętro 5

budynek nr 6

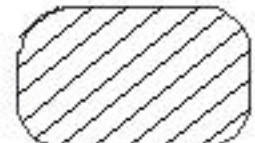
1. hol 15,00 m²

2. łazienka 4,51 m²

3. sypialnia 7,90 m²

4. sypialnia 6,62 m²

5. salon/ aneks kuchenny 20,99 m²

 powierzchnia ścian działowych nadających się do demontażu 1,77 m²

metraż 56,79 m²

balkon 8,30 m²



0 1 2 5m

Podziałka podana z tolerancją +/- 5%

Aranżacja mieszkania ma charakter poglądowy.



Biuro Sprzedaży: Gliwice, ul. Szafirowa 59, T: 32 411 39 72, M: gliwice@murapol.pl. Centrala: Bielsko-Biała, ul. Partyzantów 51, T: 33 819 33 33, M: sekretariat@murapol.pl, murapol.pl

UWAGA: Powierzchnia liczona wg PN-ISO 9836; 1997. Na etapie projektu wykonawczego i realizacji obiektu mogą wystąpić korekty w powierzchni lokali i układzie ścian, powierzchnia liczona w stanie wykończonym.

Do obliczeń przyjęto 1,5 cm tynku. Do powierzchni użytkowej lokalu wlicza się powierzchnię pod ścianami działowymi, nadającymi się do demontażu.