

## lokal mieszkalny

karta informacyjna inwestycji



data sporządzenia karty 08/01/2021

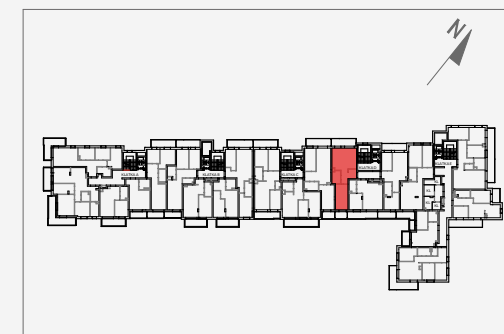
### LOKAL NR 52

PIĘTRO	1
POW. UŻYTKOWA	47,73 m <sup>2</sup>
POKOJE	2
KLATKA	D

HOL	6,59 m <sup>2</sup>
ŁAZIENKA	4,43 m <sup>2</sup>
POKÓJ 1	13,18 m <sup>2</sup>
POKÓJ Z ANEKSEM KUCHENNYM	22,35 m <sup>2</sup>
BALKON 1	3,43 m <sup>2</sup>
BALKON 2	7,29 m <sup>2</sup>

POWIERZCHNIA POD ŚCIANKAMI OPCJONALNIE NADAJĄCYMI SIĘ DO DEMONTAŻU	1,18 m <sup>2</sup>
--	---------------------

### POŁOŻENIE LOKALU W BUDYNGU

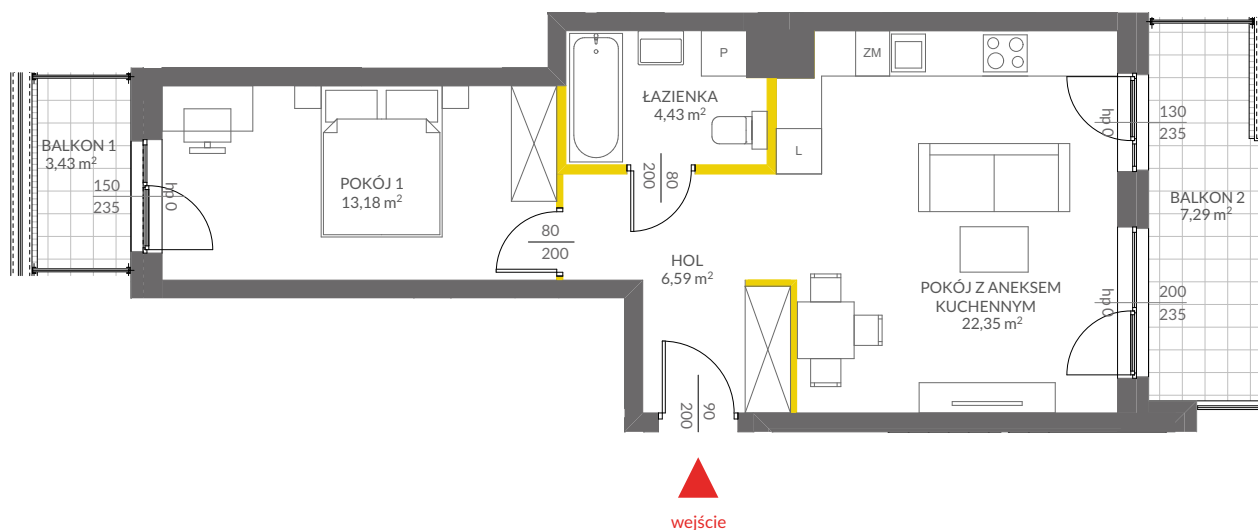


MIESZKANIA POWTARZALNE: NR 58

Adres inwestycji: Warszawa, ul. Krzewna

BIURO SPRZEDAŻY

☎ 22 123 94 01



### LEGENDA:

- ścianki opcjonalnie nadające się do demontażu
- ścianki obudowy pionów instalacyjnych



Na podstawie art. 26 ustawy z dnia 13 lutego 2020 roku o zmianie ustawy - Prawo budowlane oraz niektórych innych ustaw, dokumentacja projektowa została sporządzona w oparciu o przepisy w brzmieniu obowiązującym do dnia 19 września 2020 roku, w konsekwencji czego, pomiar powierzchni dokonany został według Polskiej Normy PN-ISO 9836:1997. Powierzchnię użytkową wskazano w stanie wykończonym, z uwzględnieniem tynków. Wymiary liniowe pomieszczeń podano w ścianach bez tynków. Do powierzchni użytkowej wlicza się powierzchnie pod ścianami działowymi nadającymi się do demontażu. Instalacja wodna i kanalizacyjna doprowadzona do kuchni, łazienki i WC, zakończona korkami, nie schowana w ścianach. Rozprowadzenie instalacji pod przybory leży po stronie nabywcy. Meble, biały montaż oraz drzwi wewnętrzne nie stanowią elementu wyposażenia lokalu. Deweloper zastrzega sobie możliwość wprowadzenia niewielkich zmian w dalszym etapie inwestycji. Aranżacja lokalu przedstawiona na rysunku jest przykładowa.