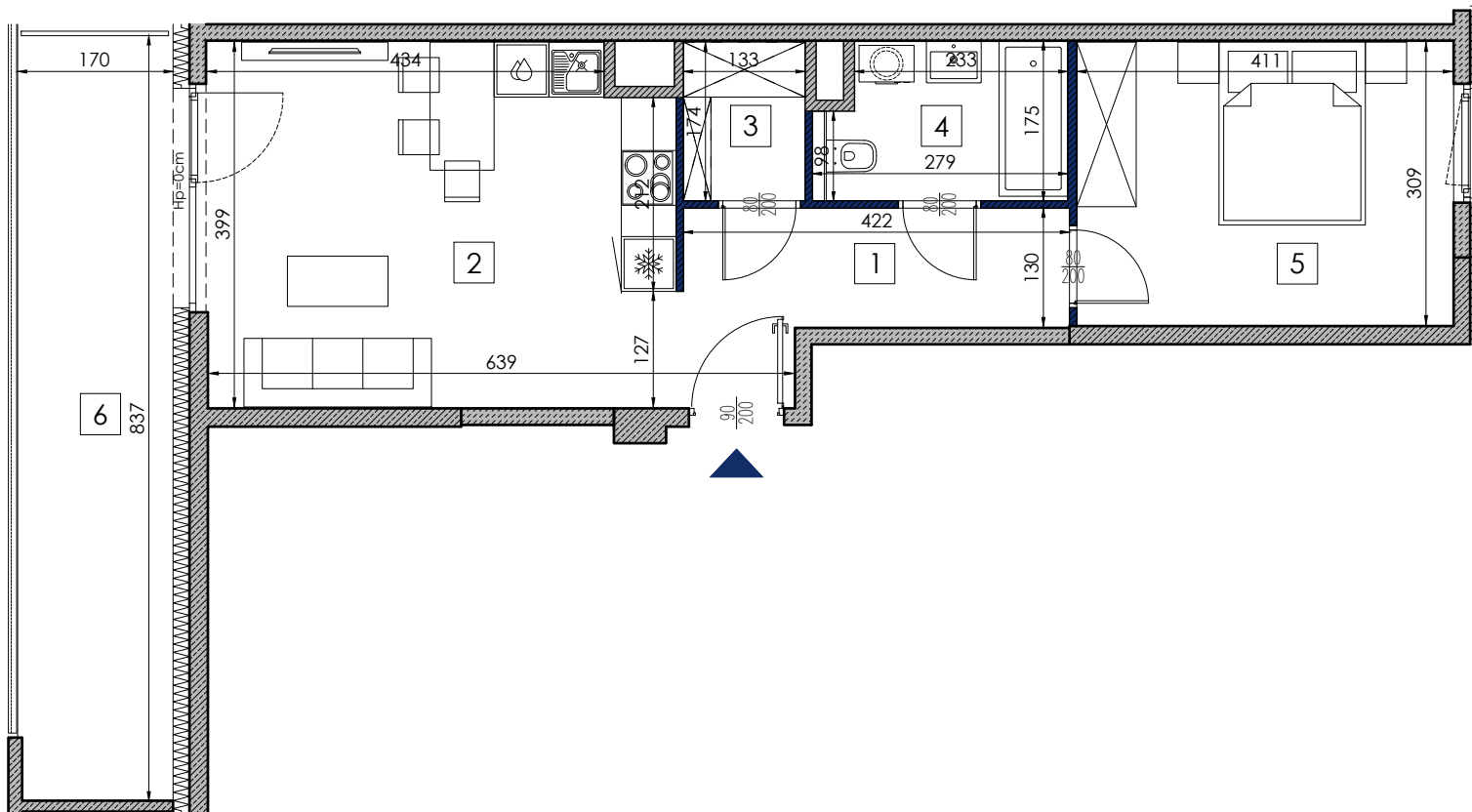


## A.01.005

LICZBA POKOI 2  
 PIĘTRO 1  
 METRAŻ 46.10 m<sup>2</sup>

1	HOL	7.39 m <sup>2</sup>
2	SALON + ANEKS KUCHENNY	19.19 m <sup>2</sup>
3	GARDEROBA	2.31 m <sup>2</sup>
4	ŁAZIENKA	4.53 m <sup>2</sup>
5	SYPIALNIA	12.68 m <sup>2</sup>
RAZEM		46.10 m <sup>2</sup>
5	LOGGIA	14.19 m <sup>2</sup>



### LEGENDA:

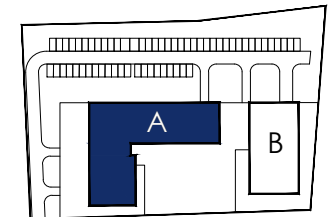
- Ściany konstrukcyjne i szachty - elementy nierozbieralne.
- Ściany działowe - elementy nadające się do demontażu.

Hp=50cm Wysokość parapetu nad posadzką

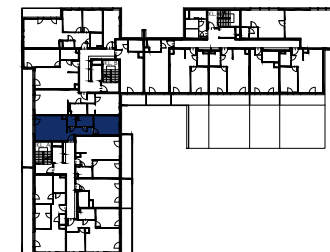
0 1 2 3 4 5 [m]



### RZUT KONDYGNACJI Z ZAZNACZONYM MIESZKANIEM



SCHEMAT OSIEDLA



BUDYNEK A SCHEMAT



UWAGA: RYSUNEK MA CHARAKTER POGŁĄDOWY. SPOSÓB ROZMIESZCZENIA MEBLI, URZĄDZEŃ, GRZEJNIKÓW ORAZ ZABUDOWY JEST PRZYKŁADOWY. POWIERZCHNIE ZOSTAŁY PODANE DLA WYKOŃCZENIA W STANDARDZIE DEWELOPERSKIM ZGODNIE Z NORMĄ PN-ISO 9836:2015-12.

- POWIERZCHNIE POMIESZCZEŃ ZOSTAŁY PONOWNIE OKREŚLONE W DOKUMENTACJI POWYKONAWCZEJ NA PODSTAWIE POMIARÓW GEODEZYJNYCH DOKONANYCH ZGODNIE Z OBOWIĄZUJĄCYMI PRZEPISAMI PRAWA I W ZWIĄZKU Z TYM MOGĄ ULEĆ NIEZNACZĄCEJ ZMIANIE W STOSUNKU DO PODANYCH W TYM MATERIALE.
- WYMIARY POMIESZCZEŃ, LOKALIZACJE PRZYBÓRÓW SANITARNYCH, PODŁĄCZEŃ POD URZĄDZENIA SANITARNE ITP. PODANO ZGODNIE Z PROJEKTEM BUDOWLANYM. MOGĄ WYSTĄPIĆ NIEWIELKIE RÓŻNICE WYMIARÓW I USYTUOWANIA ELEMENTÓW POWSTAŁE W TRAKCIE REALIZACJI PRAC BUDOWLANYCH.
- POMIARÓW POD PROJEKT ARANŻACJI, ZAKUP MEBLI, URZĄDZEŃ I WYPOSAŻENIA NALEŻY DOKONAĆ Z NATURY PO ZAKOŃCZENIU REALIZACJI.

PROJEKTANT

**BP** Brit Plan

