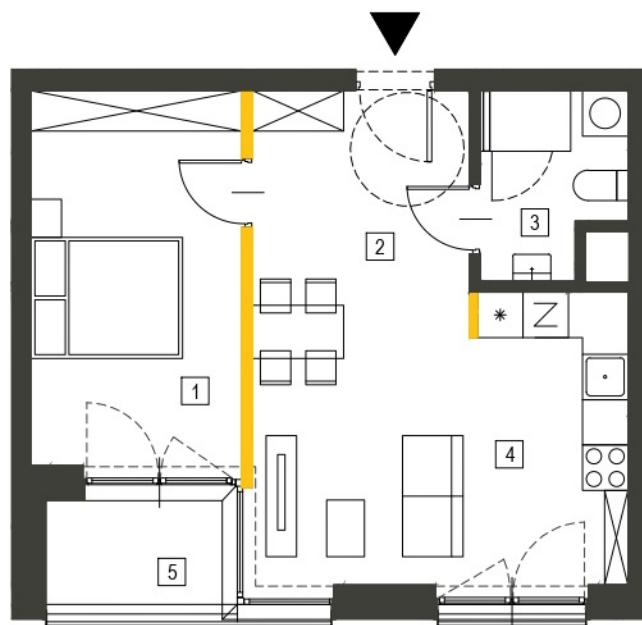




Skala 1:100

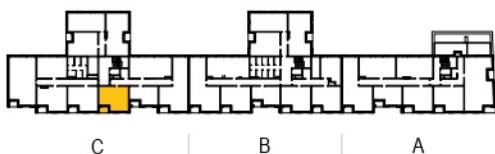
## MIESZKANIE NR C.122

Piętro 4 | 2 POKOJE



Ściany działowe z możliwością demontażu

Lokalizacja mieszkania



1. Wymiary pomieszczeń, lokalizacja urządzeń i instalacji zostały podane zgodnie z projektem wykonawczym. W toku realizacji prac budowlanych mogą wystąpić nieznaczne zmiany.
2. Powierzchnia użytkowa lokali oraz pomieszczeń określona została zgodnie z normą PN-ISO 9836:2015-12.
3. Przedstawiona na rzucie aranżacja (urządzenia i meble) ma charakter wyłącznie ilustracyjny, nie stanowi przedmiotu umowy, sprzedaży ani wyposażenia lokalu.



### Apartamenty Dębowa

BUDYNEK MIESZKALNY WIELORODZINNY

Łódź, ul. Dębowa / Senatorska  
działki nr 63/6, 63/7, 63/9

### ZESTAWIENIE POWIERZCHNI

1	Sypialnia	13.76 m <sup>2</sup>
2	Korytarz	6.54 m <sup>2</sup>
3	Łazienka	4.34 m <sup>2</sup>
4	Salon + kuchnia	20.12 m <sup>2</sup>

Powierzchnia użytkowa mieszkania **44.76 m<sup>2</sup>**

Powierzchnia pod ścianami  
działowymi z możliwością demontażu 0.81 m<sup>2</sup>

5 Loggia 3.49 m<sup>2</sup>



### Epol Holding

biuro sprzedaży

ul. Targowa 9A, 90-042 Łódź  
e-mail: [biuro@apartamentydebowa.pl](mailto:biuro@apartamentydebowa.pl)  
tel. +48 885 588 393  
[www.apartamentydebowa.pl](http://www.apartamentydebowa.pl)