

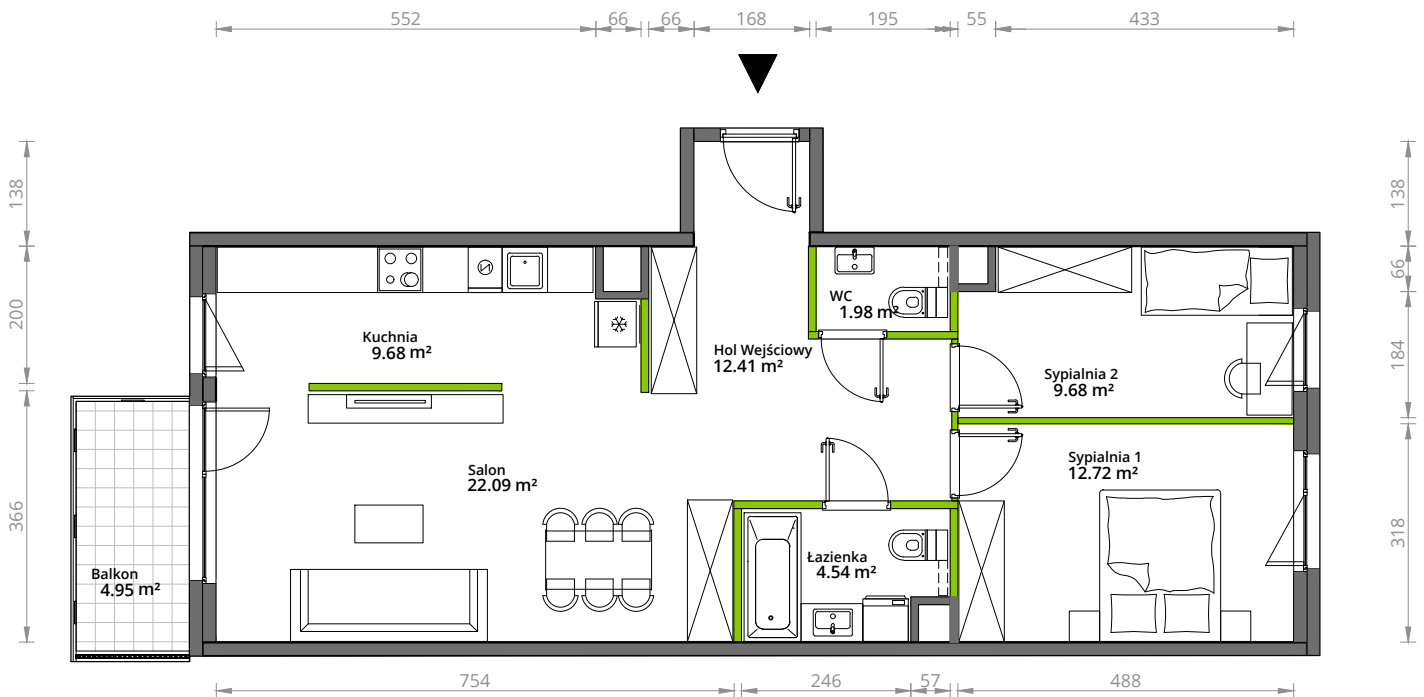
# Aleje Praskie.

## nr 97



Powierzchnia **73,10 m<sup>2</sup>**

Piętro **3**

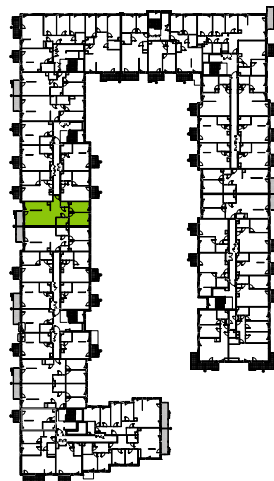


Aranżacja mieszkania jest przykładowa.

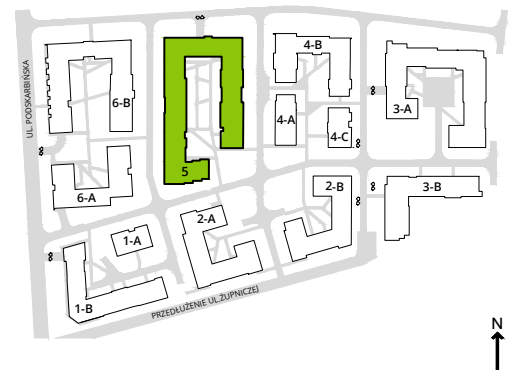
### Powierzchnia użytkowa

hol wejściowy	12.41 m <sup>2</sup>
łazienka	4.54 m <sup>2</sup>
WC	1.98 m <sup>2</sup>
sypialnia 1	12.72 m <sup>2</sup>
sypialnia 2	9.68 m <sup>2</sup>
salon	22.09 m <sup>2</sup>
kuchnia	9.68 m <sup>2</sup>
<b>Razem</b>	<b>73,10 m<sup>2</sup></b>
+balkon	4.95 m <sup>2</sup>

### Rzut kondygnacji 3



### Plan osiedla Budynek 5



U nas nigdy nie płacisz za powierzchnię pod ścianami działowymi.