



Osiedle Naturama

POZNAŃ, UL. KOSZALIŃSKA



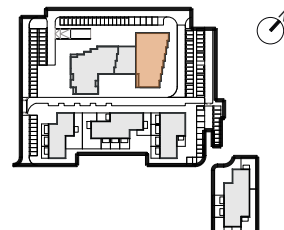
ETAP: 2, BUDYNEK: 22K
MIESZKANIE NR: 29

PIĘTRO: PIĘTRO 4
LICZBA POKOI: 2
POWIERZCHNIA UŻYTKOWA: 41,56M²

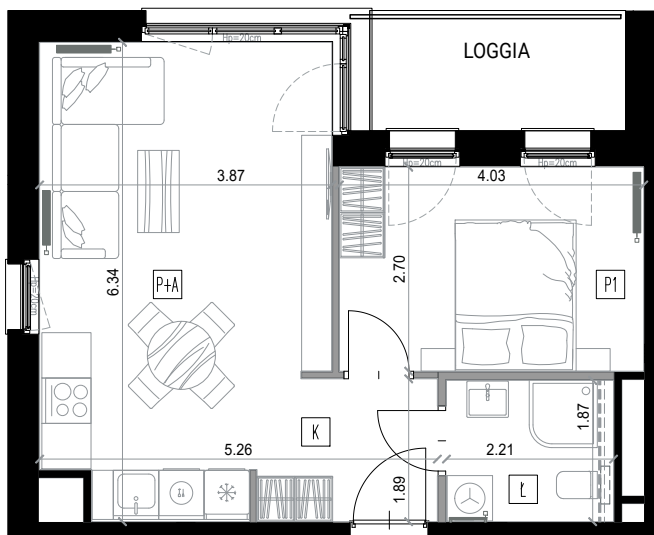
RZUT KONDYGNACJI



PLAN ZAGOSPODAROWANIA TERENU



RZUT MIESZKANIA



K	KORYTARZ	4,51
Ł	ŁAZIENKA	4,13
P+A	POKÓJ Z ANEKSEM	22,05
P1	POKÓJ	10,87

POWIERZCHNIA UŻYTKOWA 41,56M²

POW. LOGGI 5,02M²



SKALA 1:100

- ===== ŚCIANKA INSTALACYJNA - DO WYKONANIA PRZEZ NABYWCĘ
- MOŻLIWE WYDZIELENIE POMIESZCZENIA
- ŚCIANY DZIAŁOWE Z MOŻLIWOŚCIĄ DEMONTAŻU
- ŚCIANY PIONÓW INSTALACYJNYCH - BEZ MOŻLIWOŚCI DEMONTAŻU
- ŚCIANY KONSTRUKCYJNE - BEZ MOŻLIWOŚCI DEMONTAŻU



BIURO SPRZEDAŻY

Nickel Development ul. Piątkowska 110, Poznań
+48 506 175 176
sprzedaz@nickel.com.pl

