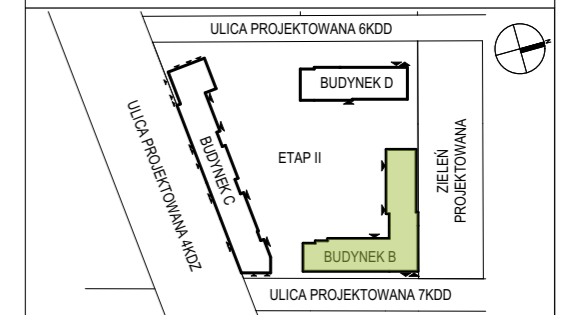
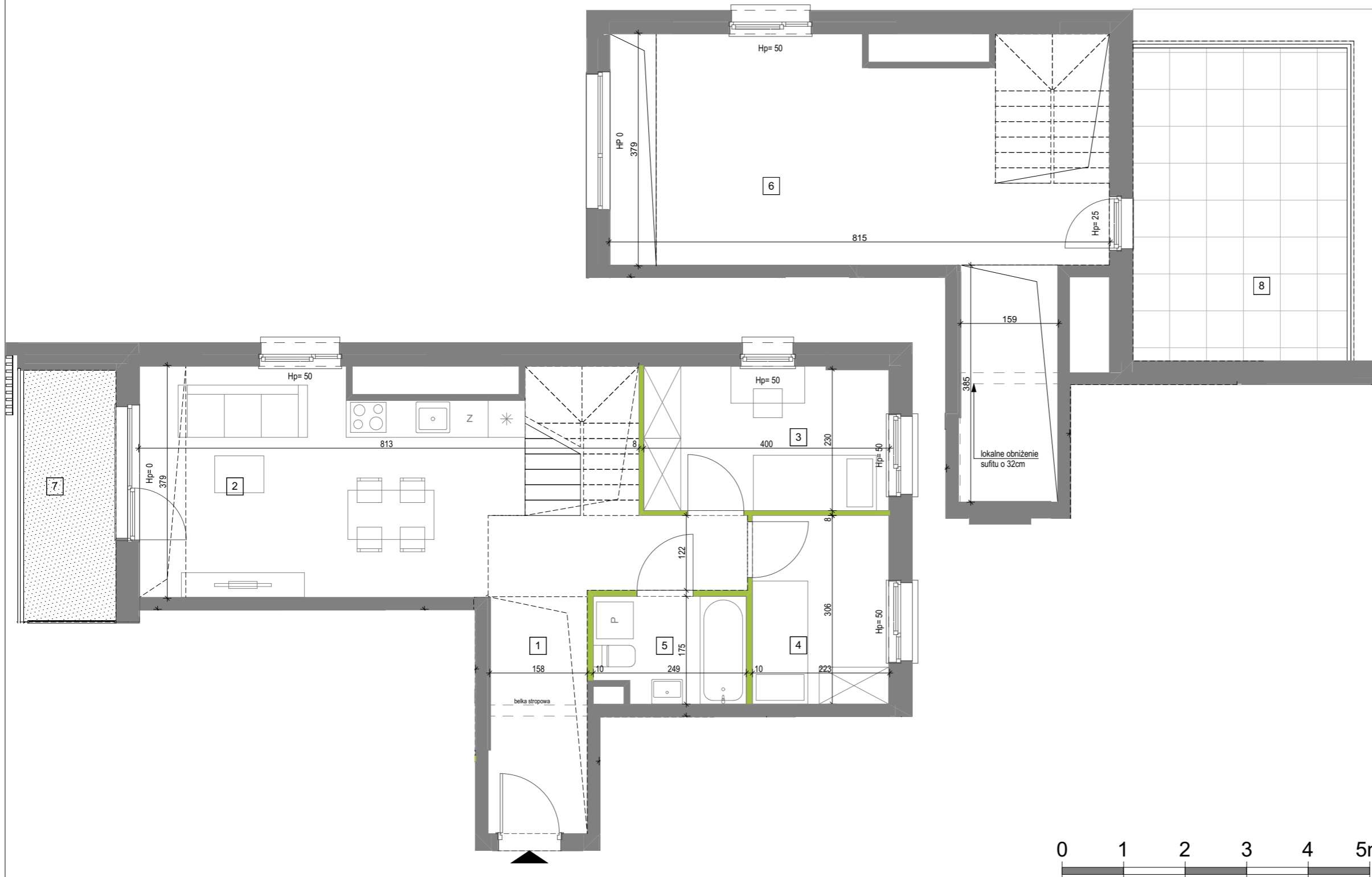


PIĘTRO	5	
LOKAL MIESZKALNY	B.3.6.98	
nr	nazwa pomieszczenia	pow (m ²)
1	KOMUNIKACJA	15,88 m ²
2	POKÓJ DZIENNY Z ANEKSEM	21,11 m ²
3	SYPIALNIA	9,27 m ²
4	SYPIALNIA	6,79 m ²
5	ŁAZIENKA	4,12 m ²
	POWIERZCHNIA POD ŚCIANKAMI DZIAŁOWYMI	1,19 m ²
	POWIERZCHNIA BEZ ANTRESOLI	58,36 m²
6	ANTRESOLA	21,97 m ²
	POWIERZCHNIA Z ANTRESOLĄ	80,33 m²
7	BALKON	6,13 m ²
8	TARAS	17,71 m ²



- Przedstawione w tym materiale elementy wyposażenia mają jedynie charakter poglądowy, stanowią propozycję aranżacji i nie są objęte ofertą sprzedaży lokalu mieszkalnego/usługowego przedstawioną przez ACG 22 Sp. z o.o.
 - Powierzchnia użytkowa pomieszczeń obliczona jest wg normy PN-ISO 9836:1997 „Pole powierzchni podane się w m² z dokładnością do dwóch miejsc po przecinku.” Powierzchnia użytkowa jest „obliczana dla wymiarów budynku w stanie wykończonym, na poziomie podłogi nie licząc listew przypodłogowych, progów itp.” Do powierzchni użytkowej mieszkania „wliczane są także elementy nadające się do demontażu takie jak: ścianki działowe, rury, kanały”.
 - Powierzchnie pomieszczeń zostaną ponownie określone w dokumentacji powykonawczej na podstawie pomiarów geodezyjnych dokonanych zgodnie z obowiązującymi przepisami prawa i w związku z tym mogą ulec nieznacznej zmianie w stosunku do podanych w tym materiale.
 - Wymiary pomieszczeń, lokalizację przyborów sanitarnych, podłączeń pod urządzenia sanitarne itp. podano zgodnie z projektem budowlanym. Mogą wystąpić niewielkie różnice wymiarów i usytuowania elementów powstałe w trakcie realizacji prac budowlanych.
 - Podane wymiary liniowe nie uwzględniają wykończenia tynkiem.
 - Pomiarów pod projekt aranżacji, zakup mebli, urządzeń i wyposażenia należy dokonać z natury po zakończeniu realizacji.
 - Schody oraz balustrady wewnątrz lokalu mieszkalnego do wykonania w zakresie Klienta.

- LEGENDA:
- ŚCIANA NIEROZBIERALNA
 - ŚCIANKA DZIAŁOWA NADAJĄCA SIĘ DO DEMONTAŻU
 - Hp=** WYSOKOŚĆ PARAPETU/PROGU
 - TARAS - POWIERZCHNIA UTWARDZONA