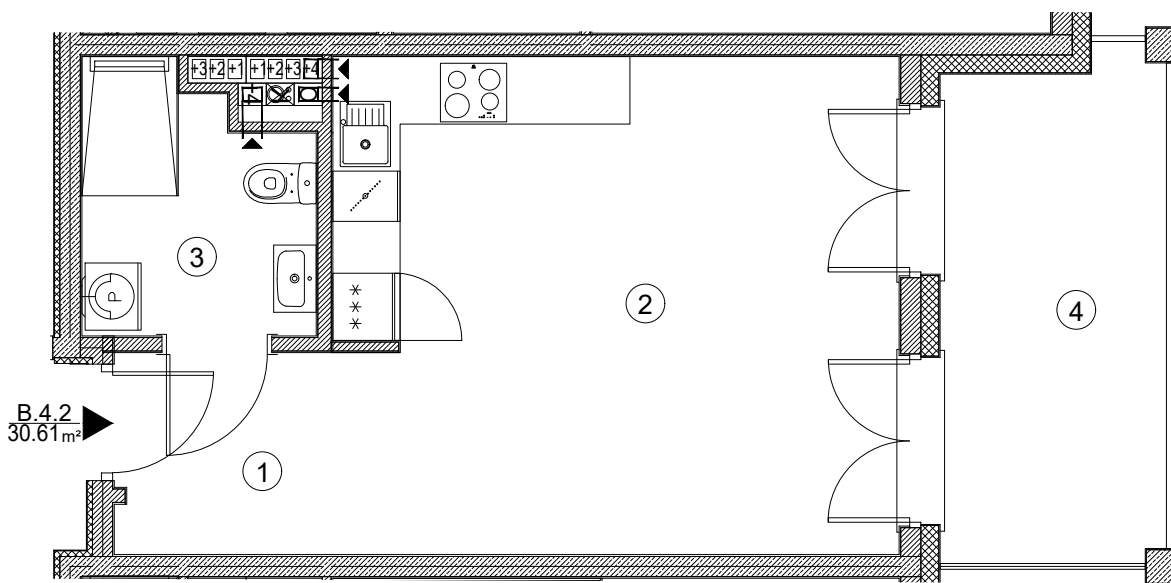


GEODEZYJNA INWENTARYZACJA POWIERZCHNI UŻYTKOWEJ LOKALU MIESZKALNEGO

Załącznik nr 1

- Lokal mieszkalny numer 62 (nr budowlany B.4.2)
- Powierzchnia użytkowa lokalu mieszkalnego = 30,61 m²
- Przynależna komórka nr B.5.09 o pow. 2,87 m²
- Z lokalem związany jest udział 3348/448480



Inwestycja:

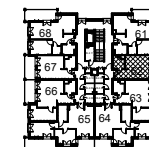
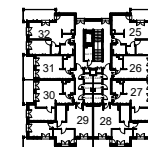
Zespół budynków mieszkalnych wielorodzinnych
"Villa Romanów"
Budynek 101 A i B
ul. Romanowska 55K,55KA
91-174 Łódź

Inwestor:

Apartamenty A-Z sp. z o.o.
ul. Płowiecka 109 B
04-501 Warszawa

Lokalizacja:

ul. Romanowska
101A/55K 101B/55KA



Budynek	Kondygnacja	Piętro	Nr lokalu
101B/55KA	+4	3	62

Nr	Nazwa	Powierzchnia [m ²]
1	Przedpokój	3,50
2	Salon z aneksem	22,33
3	łazienka	4,78
Powierzchnia użytkowa		30,61
4	Balkon	10,50