

SKALA: 0 1 2 3 4 5

| LEGENDA | |
|---------|---|
| | Ściany nierozbieralne: murowane/żelbetowe |
| | Ściany demontowalne |
| | Wykończenie balkonów / tarasów /loggi: płytki gresowe na buzonach |
| | Wykończenie balkonów: żywica poliuretanowa |
| | Żywopłot / donice balkonowe tarasowe |
| | BS Balustrada stalowa ażurowa |
| | BM Balustrada półpełna z murkiem |
| | BP Balustrada wysoka - na roślinność |
| | OG Ogrodzenie systemowe |
| | Przegroda międzylokalowa pełna / szklana |
| | Opaska żwirowa |
| | Grzejnik płytowy |
| | Grzejnik łazienkowy |
| | Pion okapu kuchennego (króciec r125mm) |
| | Pion wentylacyjny (króciec r125mm) |
| | Nawietrzaki antysmogowe (ścienne glikowe i okienne) |
| | Złączka do podlewania |
| | Wpust odwodnienia |
| | Pion kanalizacyjny |
| | Wideodomofon mieszkaniowy |
| | Tablica teletechn mieszkaniowa proponowana lokalizacja jednostki zewnętrznej klimatyzacji |
| | proponowana lokalizacja otworu pod klimatyzację |
| | Gniazdo ~230V/16A, IP20 |
| | Gniazdo podwójne ~230V/16A, IP20 |
| | Gniazdo ~230V/16A, IP44 |
| | Wypust elektryczny 230V/400V |
| | Gniazdo lodówki ~230V/16A, IP44 |
| | Gniazdo zmywarki ~230V/16A, IP44 |
| | Gniazdo piekarnika ~230V/16A, IP44 |
| | Gniazdo nad blatem ~230V/16A, IP44 |
| | Gniazdo okapu ~230V/16A, IP44 |
| | Gniazdo pralki ~230V/16A, IP44 |
| | Gniazdo natynkowe ~230V/16A, IP55 |
| | Gniazdo sieci strukturalnej RJ45 kat.5e |
| | TV-S Gniazdo RTV+SAT |
| | Wypust oświetleniowy ścienny, ~230V |
| | Wypust oświetleniowy sufitowy, ~230V |
| | Wyłącznik świecznikowy ~230V/10A, IP20 |
| | Wyłącznik pojedynczy ~230V/10A, IP20 |
| | Wyłącznik schodowy ~230V/10A, IP20 |
| | Wyłącznik pojedynczy ~230V/10A, IP44 |
| | Przycisk dzwonkowy ~230V/10A, IP20 |
| | ■ Oświetlenie na balkonie - kinkiet |

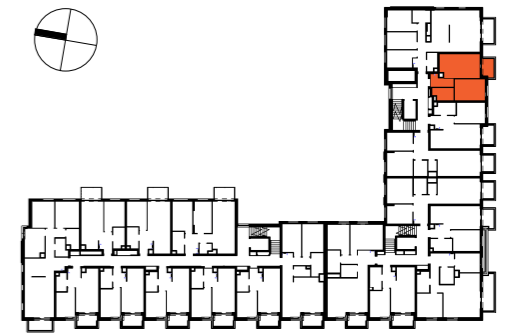
KARTA KATALOGOWA JEST ZAŁĄCZNIKIEM DO UMOWY
Zgodnie z PN-ISO 9836:2022-07 powierzchnia użytkowa lokalu jest obliczana w metrach kwadratowych z dokładnością do dwóch miejsc po przecinku, dla wymiarów lokalu w stanie wykończonym na poziomie podłogi. Do powierzchni użytkowej nie wlicza się powierzchni elementów nadających się do demontażu (rur, kanałów, ścianek działowych) oraz loggi, balkonów czy tarasów. Wymiary podane są w stanie wykończonym. Wymiary, wysokość i powierzchnie mogą ulec nieznacznym zmianom. Instalacje oraz urządzenia elektryczne, sanitarne i drzwi wewnętrzne nie stanowią wyposażenia lokali. Instalacja klimatyzacji zgodnie z rysunkiem oraz legendą rysunku. Przedstawiono przykładowe rozmieszczenie urządzeń sanitarnych i kuchennych. Podłoga pod posadzką wykonaną ze szlichty. Na warstwy wykończeniowe podłóg przewidziano 2cm. Zabrania się ingerencji w elementy nośne budynku oraz szachty instalacyjne.

splot
WOLA

+48 530 100 707
www.splotwola.com

BUDYNEK MIESZKALNY WIELORODZINNY
Z LOKALAMI USŁUGOWYMI W PARTERZE,
GARAZEM PODZIEMNYM
I ZAGOSPODAROWANIEM TERENU
PRZY UL. SOWIŃSKIEGO 28
W DZIELNICY WOLA M. ST. WARSZAWY

PLAN SYTUACYJNY



ul. Sowińskiego

4 PIĘTRO

MIESZKANIE F1.A.04.02
KLATKA NR MIESZKANIA
FAZA PIĘTRO

| LICZBA POKOI | POWIERZCHNIA UŻYTKOWA | WYSOKOŚĆ (w stanie deweloperskim) |
|--------------|-----------------------|--------------------------------------|
| 2 | 40.52 m ² | 2.72m |

WYKAZ POWIERZCHNI POMIESZCZEŃ

| NUMER | NAMIA | Powierzchnia (m ²) |
|-------|-----------------|--------------------------------|
| 1 | SALON Z ANEKSEM | 18.52 m ² |
| 2 | POKÓJ | 12.51 m ² |
| 3 | ŁAZIENKA | 4.79 m ² |
| 4 | PRZEDPOKÓJ | 4.70 m ² |
| 5 | BALKON | 4.28 m ² |

INNE MIESZKANIA O PODOBNYM UKŁADZIE

| PIĘTRO | 0 | 1 | 2 | 3 | 4 | 5 | 6 | 7 |
|--------|---------|---------|---------|---------|---|---------|---------|---|
| NUMER | A.00.02 | A.01.02 | A.02.02 | A.03.02 | X | A.05.02 | A.06.02 | |



Matexi Polska
ul. Jana Pawła II 29
00-867 Warszawa
www.matexipolska.pl

HRA HERMANOWICZ
REWSKI
ARCHITEKCI