



NR BUDYNKU:

5

KONDYGNACJA:

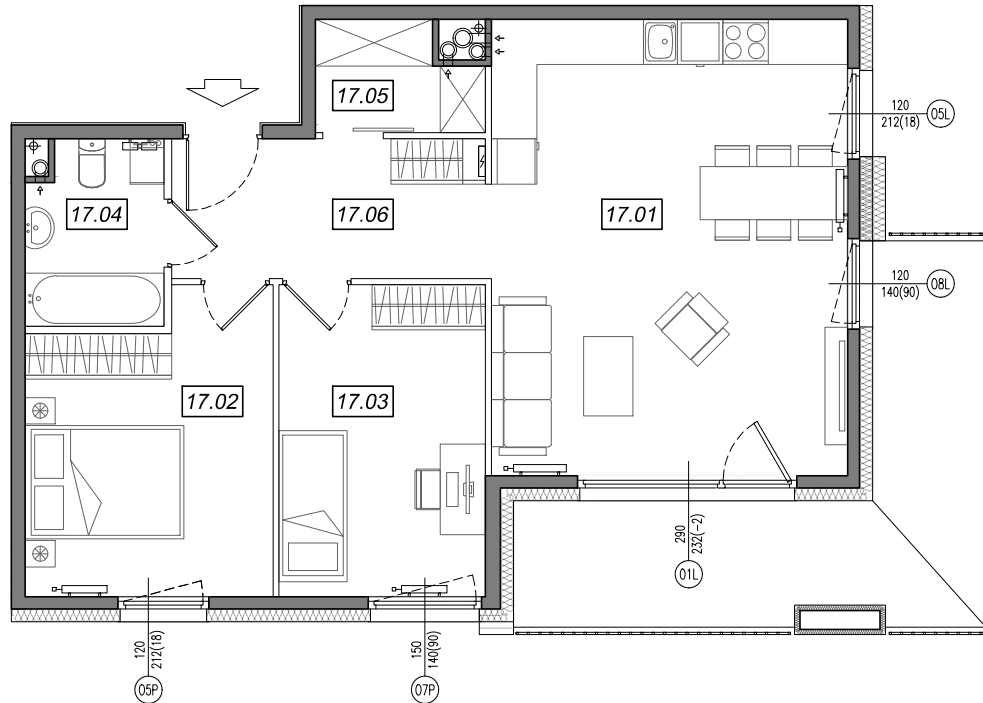
I PIĘTRO

NR MIESZKANIA:

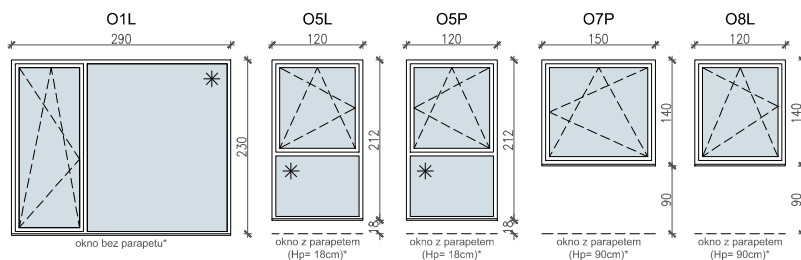
5.A.17

POWIERZCHNIA:

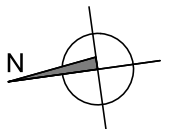
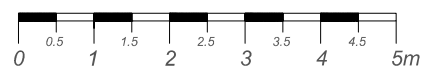
66.61 m²



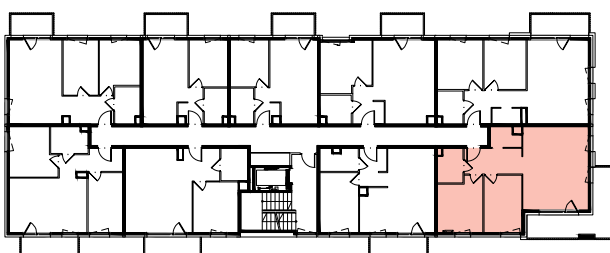
**SCHEMAT OKIEN W WIDOKU
OD WEWNĄTRZ:**



- ściany niedemontowalne
- ściany możliwe do rearanżacji



LOKALIZACJA MIESZKANIA:



NR	POMIESZCZENIE	POW.
17.01	POKÓJ + ANEKS KUCHENNY	28.22 m ²
17.02	SYPIALNIA	12.18 m ²
17.03	SYPIALNIA	11.21 m ²
17.04	ŁAZIENKA	4.29 m ²
17.05	GARDEROBA	2.94 m ²
17.06	KOMUNIKACJA	7.77 m ²
POWIERZCHNIA MIESZKANIA:		66.61 m²
POWIERZCHNIA BALKONU:		15.25 m²

Instalacja kanalizacji sanitarnej może być prowadzona nad poziomem posadzki. Przyłącza instalacji wod-kan mogą być prowadzone natynkowo.

Powierzchnie mieszkań liczone wg. Normy PN-ISO 9836:2015-12 (tolerancja ± 5cm).

Hp - wysokość niewykończonego parapetu mierzona od projektowanego poziomu wykończonej posadzki lokalu (tolerancja ± 2cm).

Przedstawiona aranżacja i wykończenie ma charakter wyłącznie poglądowy i nie stanowi oferty.