

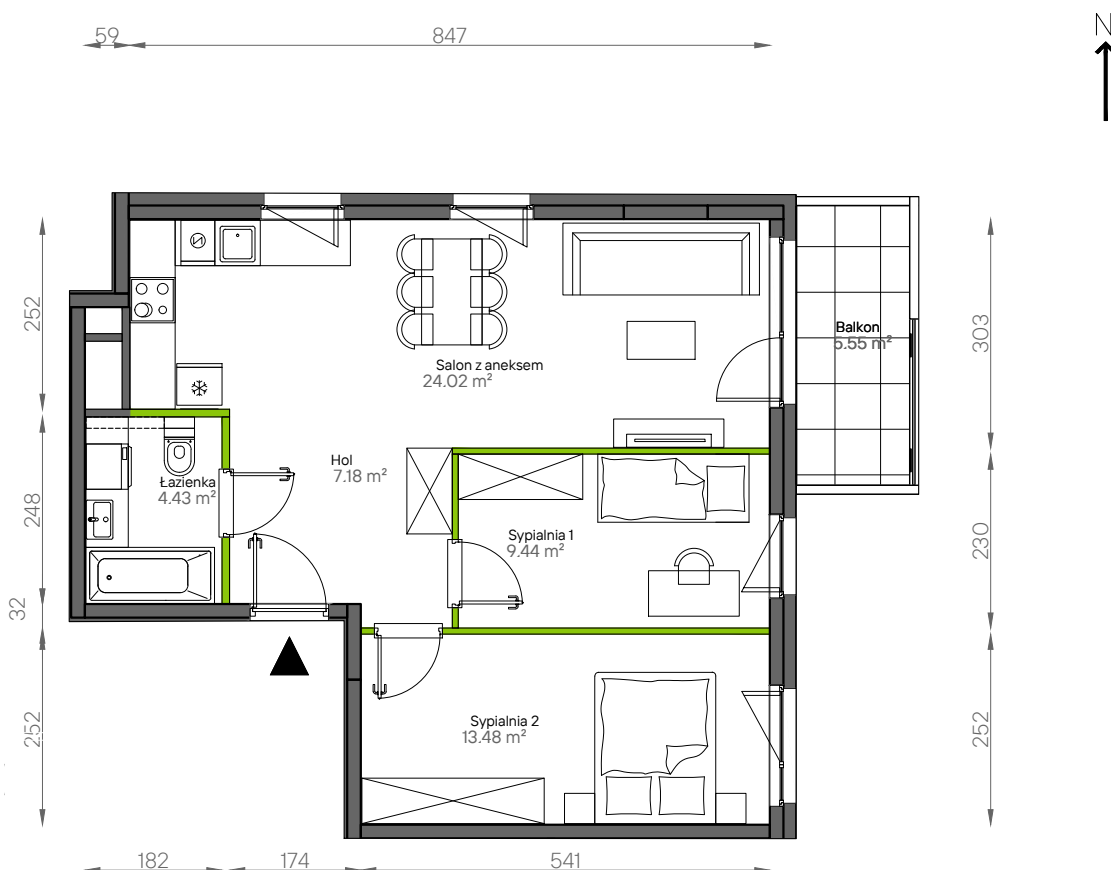
# Aleje Praskie.

## nr 79



Powierzchnia **58,55 m<sup>2</sup>**

Piętro **3**



Aranżacja mieszkania jest przykładowa.

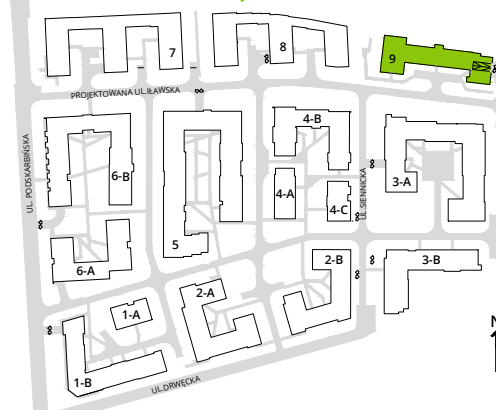
### Powierzchnia **użytkowa**

|                 |                            |
|-----------------|----------------------------|
| hol wejściowy   | 7.18 m <sup>2</sup>        |
| łazienka        | 4.43 m <sup>2</sup>        |
| salon z aneksem | 24.02 m <sup>2</sup>       |
| sypialnia 1     | 9.44 m <sup>2</sup>        |
| sypialnia 2     | 13.48 m <sup>2</sup>       |
| <b>Razem</b>    | <b>58.55 m<sup>2</sup></b> |
| +balkon         | 5.55 m <sup>2</sup>        |

### Rzut kondygnacji **Piętro 3**



### Plan osiedla **Budynek 9**



U nas nigdy nie płacisz za powierzchnię pod ścianami działowymi.