



DEVELOPER

**PRZEDSIĘBIORSTWO "TYNKBUD-1"**

Spółka z o.o.

ul. Batalionu Włochy 14, 02-482 Warszawa  
tel: (22) 863 17 11, e-mail: biuro@tynkbud1.pl  
www.t1.pl**"RUMIANKOWA"**

Budowa trzech budynków mieszkalnych wielorodzinnych z garażami w podpiwniczeniu przy ul. Krokusów 1, Krokusów 3, Krokusów 5 w Warszawie dz. ew. nr 3/17 z obr. 8-07-17

**BUDYNEK C KLATKA 2**

NR MIESZKANIA	<b>16</b>
KONDYGNACJA	<b>1 / parter</b>
LICZBA POKOI	<b>2P</b>

POW. UŻYTKOWA **42.07 m<sup>2</sup>**

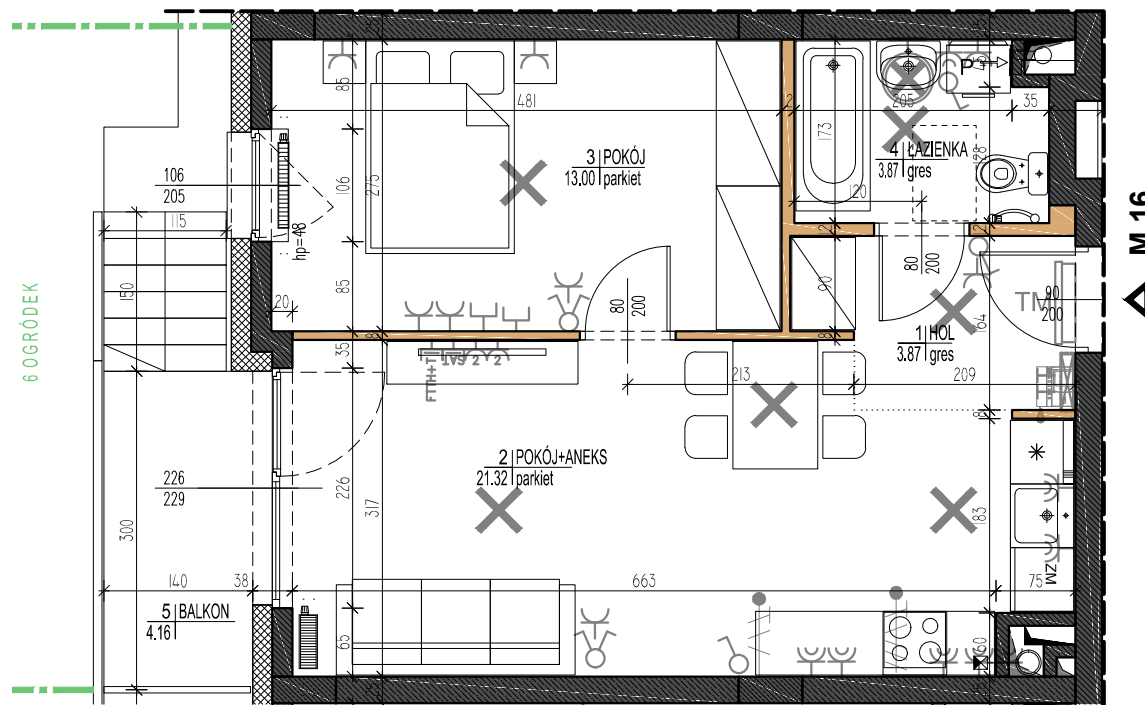
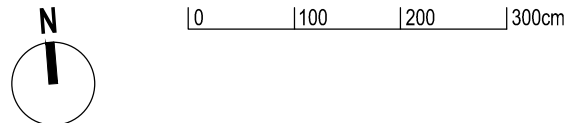
1	hol	3.87 m <sup>2</sup>
2	pokój dzienny z aneksem	21.32 m <sup>2</sup>
3	pokój	13.00 m <sup>2</sup>
4	łazienka	3.87 m <sup>2</sup>

**POW. DODATKOWA**

5	balkon	4.16 m <sup>2</sup>
6	ogródek	ok 30.9 m <sup>2</sup>

UWAGA:  
Powierzchnia lokalu zgodnie z normą PN-ISO 9836:2015-12 wyliczona w obrysie ścian wewnętrznych lokalu**LEGENDA:**

- ŚCIANA NIEROZBIERALNA
- ŚCIANA Z MOŻLIWOŚCIĄ ROZBIÓRKI
- TABLICA TELETECHNICZNA PODTYNKOWA
- TABLICA MIESZKANIOWA PODTYNKOWA
- OBWÓD ZASILAJĄCY 3-FAZOWY (L1,L2,L3,N,PE)
- OBWÓD ZASILAJĄCY 1-FAZOWY (L,N,PE)
- GNIAZDO 1F. 16A/250V, ZE STYKIEM OCHRONNYM P/IT, IP20, POJEDYNCZE / PODWÓJNE
- GNIAZDO 1F. 16A/250V, ZE STYKIEM OCHRONNYM P/IT, IP44, POJEDYNCZE / PODWÓJNE
- GNIAZDO TELEFONICZNE / KOMPUTEROWE RJ45
- GNIAZDO RTV / SAT 3-WYJŚCIOWE
- GNIAZDO KOMPUTEROWE / ANTENOWE
- GNIAZDO ANTENOWE POJEDYŃCZE R-TV
- WYPUST OŚWIETLENIOWY ŚCIENNY KINKIETOWY
- WYPUST OŚWIETLENIOWY SUFITOWY
- ŁĄCZNIK OŚWIETLENIOWY, JEDNOBIEGUNOWY, 16A, 250V
- ŁĄCZNIK ŚWIECZNIKOWY, 16A, 250V,
- ŁĄCZNIK SCHODOWY, 16A, 250V,
- UNIFON INST. DOMONOFONOWEJ Z OPCJĄ WIDEO
- PRZYCISK DZWONKOWY, 16A, 250V
- GRZEJNIK
- GRZEJNIK ŁAZIENKOWY
- WENTYLACJA MECHANICZNA / KIERUNEK WENTYLACJI
- WENTYLACJA - KLAPA ZWROTNA DO OKAPU KUCH.
- KIERUNEK OTWIERANIA STOLARKI OKIENNEJ W KAŻDYM POMIESZCZENIU CO NAJMNIEJ JEDNO SKRZYDŁO OKIENNE / DRZWIOWE Z FUNKCJĄ UCHYLENIA (\*NIE DOTYCZY OKIEN POŁACIOWYCH)
- 106 / 205 SZEROKOŚĆ / WYSOKOŚĆ
- hp=48 WYSOKOŚĆ PARAPETU
- SCHODY (LICZBA STOPNI x WYSOKOŚĆ / SZEROKOŚĆ)

**UWAGI:**

- Powierzchnie wyliczono w świetle ścian z tynkiem (przyjęto grubość 1,5 cm). Wymiary pomieszczeń podano w świetle ścian surowych bez tynku.
- Karta katalogowa została wykonana na podstawie projektu budowlanego. W trakcie budowy mogą nastąpić niewielkie różnice wymiarów, powierzchni i usytuowania punktów elektrycznych i teletechnicznych oraz przyborów sanitarnych.
- Pokazane na rysunku wyposażenie (meble, sprzęt AGD, wyposażenie sanitarne) jest przykładowe i ma na celu ułatwienie aranżacji lokalu klientowi, nie jest przedmiotem oferty i umowy sprzedaży
- Poglądowe usytuowanie ogródka pokazano na rysunku "wymiary i usytuowanie budynków na działce, rzut ogródków przydomowych".

**PRO22 GOLINCZAK ARCHITECTS**ul. Mokotowska 1, Zebra Tower P12, 00-640 Warszawa  
+48 668 36 00 36 pro22@pro22.pl www.pro22.pl