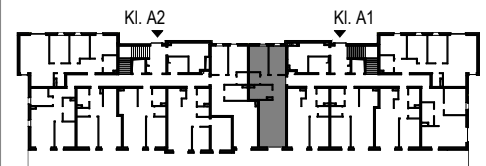


## OSIEDLE KONOPNICKIEJ

OSIEDLE MIESZKANIOWE  
UL. MARII KONOPNICKIEJ 34C  
GRODZISK MAZOWIECKI

LOKAL	MIESZKALNY
BUDYNEK	<b>34C</b>
PIĘTRO	PARTER
NR LOKALU	<b>34C.6</b>
STRUKTURA	3P+AK+ogródek

**POWIERZCHNIA  
UŻYTKOWA** 54.04 m<sup>2</sup>



- ściany nierozbieralne
- ściany rozbieralne



# JAKON

### UWAGA:

Rysunki mają charakter poglądowy. Zastrzegamy sobie prawo do wprowadzania zmian.

Powierzchnie pomieszczeń wyliczone na podstawie Rozporządzenia Ministra Rozwoju z dnia 11.09.2020r. w sprawie szczegółowego zakresu i formy projektu budowlanego oraz przy uwzględnieniu normy PN-ISO 9836:2022 - 07.

Przyjęto wykończenie tynkowanych ścian tynkiem grubości około 2cm.

Wymiary pomieszczeń, które podano na rysunku są w stanie surowym. Dla mebli wbudowanych pomiaru należy dokonać z natury