

ZAŁĄCZNIK NR 1 DO PROSPEKTU INFORMACYJNEGO

Investycja: Osiedle Młodych

Janczewice k. Warszawy, ul. Jedności

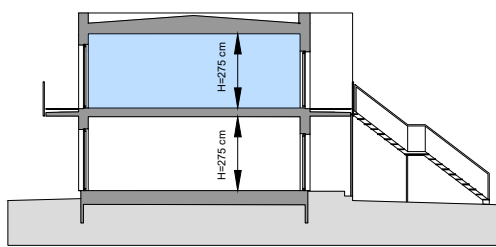
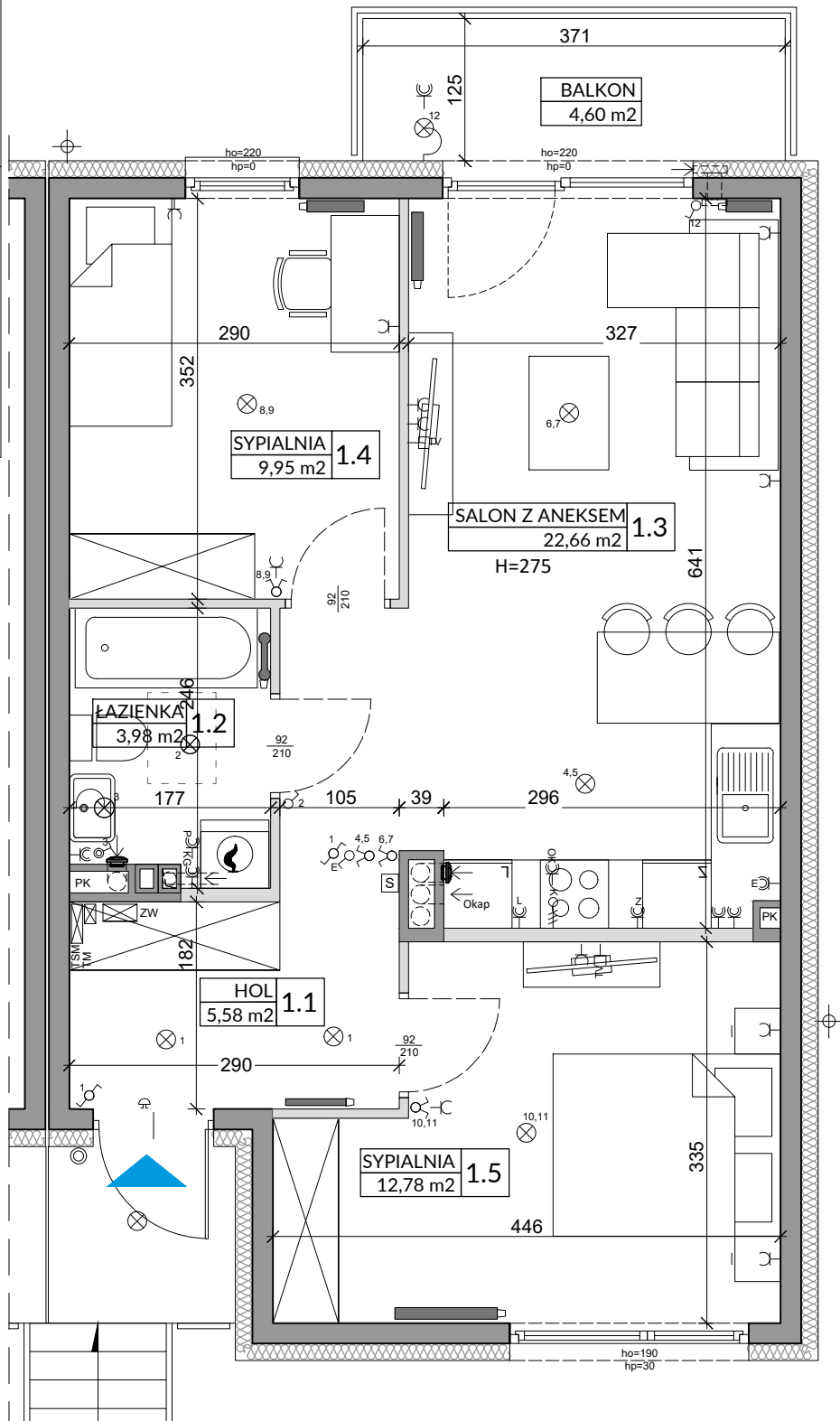
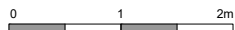
Oznaczenie lokalu: **20**

Powierzchnia Użytkowa lokalu na Piętrze **54,95 m²**

Powierzchnia pod Ściankami **1,94 m²**

Łączna Powierzchnia Lokalu na Piętrze 56,89 m²

Powierzchnia Ogrodu / Balkonu **4,60 m²**



| L.p. | Pomieszczenie | Powierzchnia użytkowa [m ²]* | Powierzchnia o wysokości 1,40m ≤ h ≤ 2,20m (wliczona do pow. uż. lokalu w 50%) | Powierzchnia o wysokości h ≤ 1,40m (nie wliczona do pow. uż. lokalu) |
|-----------------------------------|-----------------|--|--|--|
| 1.1 | HOL | 5,58 | 0,00 | 0,00 |
| 1.2 | ŁAZIENKA | 3,98 | 0,00 | 0,00 |
| 1.3 | SALON Z ANEKSEM | 22,66 | 0,00 | 0,00 |
| 1.4 | SYPIALNIA | 9,95 | 0,00 | 0,00 |
| 1.5 | SYPIALNIA | 12,78 | 0,00 | 0,00 |
| RAZEM | | 54,95 | 0,00 | 0,00 |
| POWIERZCHNIA UŻYTKOWA | | 54,95 | | |
| POWIERZCHNIA POD ŚCIANKAMI | | 1,94 | | |
| RAZEM | | 56,89 | | |

POMIARU POWIERZCHNI UŻYTKOWEJ BUDYNKU MIESZKALNEGO I LOKALU DOKONUJE SIĘ NA ZASADACH OKREŚLONYCH W ROZPORZĄDZENIU MINISTRA ROZWOJU Z DNIA 11 WRZEŚNIA 2020 ROKU W SPRAWIE SZCZEGÓLNEGO ZAKRESU I FORMY PROJEKTU BUDOWLANEGO (DZ.U. Z 2022 R., POZ.1679), PRZY CZYM POMIARU DOKONUJE SIĘ NA POZIOMIEJ PODŁOŻY, Z DOKŁADNOŚCIĄ DO 0,01M² JEDNĄ SIĘTNĄ METRA KWADRATOWEGO, W MIESZKANIU W STANIE CAŁKOWICIE WYKONCZONYM, A WIEC Z TYNKAMI. JEDNOCZEŚNIE ŁĄCZNA POWIERZCHNIA LOKALU UWZGLĘDNIŁA POWIERZCHNIĘ UŻYTKOWĄ ORAZ POWIERZCHNIĘ POD ŚCIANKAMI.
WYMIARY PODANE NA RYSUNKU ODNOSZĄ SIĘ DO STANU SUROWEGO BUDYNKU (NIE UWZGLĘDNIJAJĄ GRUBOŚCI TYNKI).

OZNACZENIA ELEKTRYCZNE:

| | |
|-----|---|
| TM | TABLICA MIESZKANIA |
| TSM | SKRYNKA TELETECHNICZNA |
| S | STEROWNIK C.O. |
| ⊕ | ŁĄCZNIK DZWONKOWY |
| ⊕ | WYPUST DZWONKA |
| ⊕ | WYPUST ŚWIETLNY |
| ⊕ | WYPUST ŚWIETLNY ŚCIENNY |
| ⊕ | ŁĄCZNIK JEDNOBIEGUNOWY |
| ⊕ | ŁĄCZNIK SCHODOWY |
| ⊕ | ŁĄCZNIK GRUPOWY |
| ⊕ | GŁAZDO 1xL+N+PE |
| ⊕ | GŁAZDO 1-F Z BÓLCEM OCHRONNYM 16A, IP44 |
| ⊕ | WYPUST TRÓJFAZOWY |
| ⊕ | GŁAZDO ANTENOWE |
| ⊕ | WYPUST JEDNOFAZOWY (DO WENTYLATORA) |
| ⊕ | CZUJNIK RUCHU |

OZNACZENIA GNIAZD:

| | |
|----|--------------------------------|
| L | - lodówka, h= 0,6m |
| OK | - okap, h= 2,0m |
| K | - kuchnia, h= 0,6m |
| Z | - zmywarka, h= 0,6m |
| P | - pralka, h= 1,1m |
| E | - oświetlenie szafek h= 2,2m |
| G | - gniazdo grzałki grzejnikowej |

pozostałe gniazda:
kuchnia, łazienka - h= 1,1m
pozostałe pom. - h= 0,3m

OZNACZENIA C.O. I GAZ:

| | |
|---|---------------------|
| ▬ | GRZEJNIK PŁYTOWY |
| ▬ | GRZEJNIK ŁAZIENKOWY |
| ⊕ | KOCIÓŁ GAZOWY |

OZNACZENIA WOD-KAN:

| | |
|----|--------------------|
| PK | PION KANALIZACYJNY |
| ZW | ZAWÓR WODY |
| ⊕ | KRAN ZEWNĘTRZNY |

OZNACZENIA POZOSTAŁE:

| | |
|-----|---|
| ho= | WYSOKOŚĆ OKNA |
| hp= | WYSOKOŚĆ PARAPETU WEWNĘTRZNEGO |
| ▬ | ŚCIANKI ZEWNĘTRZNE LOKALU, ELEMENTY KONSTRUKCYJNE I SZACHTY (NIE PODLEGAJĄ ARANŻACJI I USUNIĘCIU) |
| ▬ | ŚCIANKI MOŻLIWE DO REARANŻACJI |
| ⊕ | KRATKA ŚCIENNA WENTYLACJI MECH. |
| ⊕ | RURY SPUSTOWE |

UWAGI:
- WYMIARY OTWORÓW DRZWIOWYCH PODANO W ŚWIETLE OŚCIEŻY.
- PODANA SKALA DOTYCZY STANU SUROWEGO I MA CHARAKTER ORIENTACYJNY.
- PODANE POWIERZCHNIE I WYMIARY LINIOWE MAJĄ CHARAKTER ORIENTACYJNY I MOGĄ ULEĆ KOREKCE NA PODSTAWIE INWENTARYZACJI WG OBIĘMIARU PO WYKONANIU BUDYNKU.
- PUNKTY INSTALACJI ELEKTRYCZNYCH I SANITARNYCH MOGĄ ULEĆ KOREKTOM ZE WZGLĘDÓW TECHNICZNYCH.