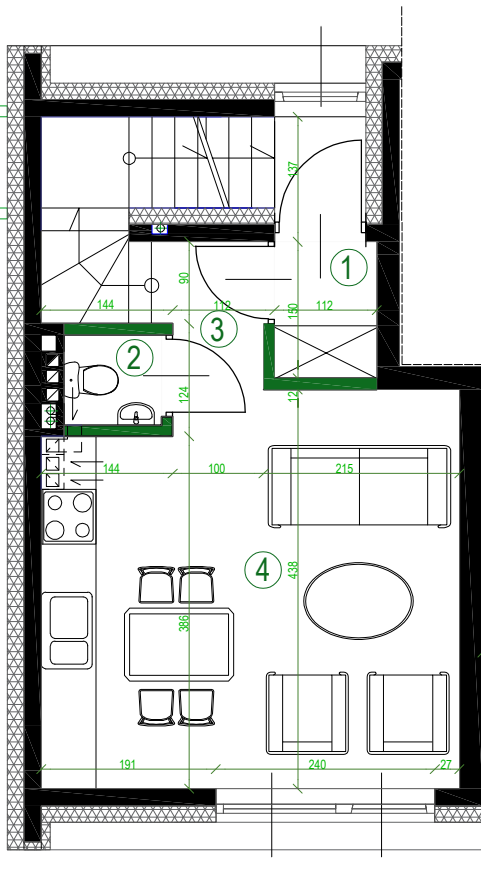
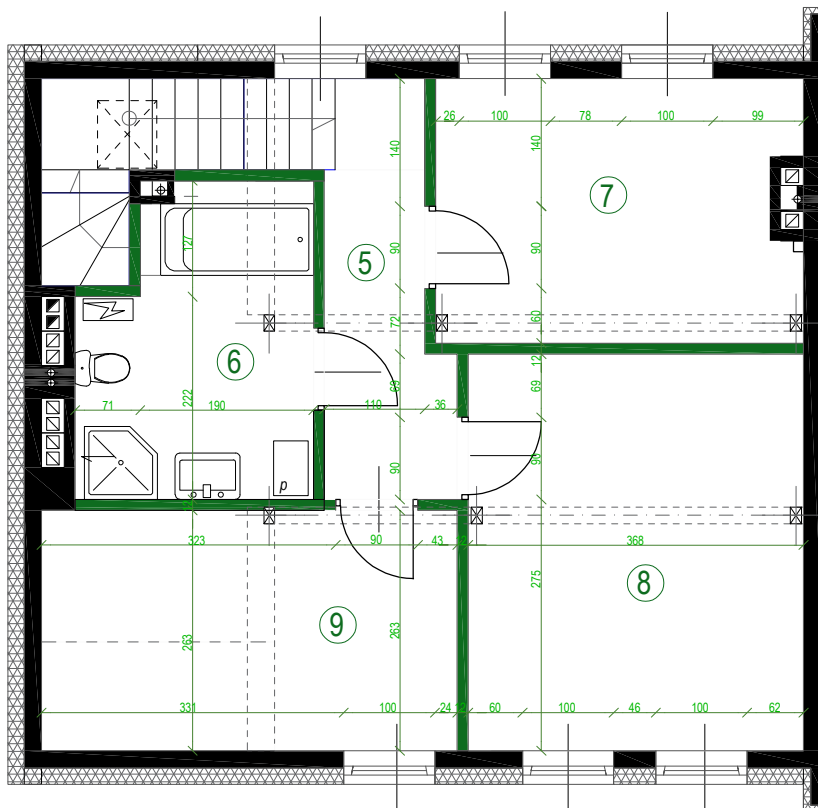


wejście do lokalu



I PIĘTRO

II PIĘTRO



8 BUDYNKÓW MIESZKALNYCH  
JEDNORODZINNYCH DWULOKALOWYCH  
W ZABUDOWIE BLIŹNIACZEJ



## NOVA KULIGOWSKA II

NOVA KULIGOWSKA SP. Z O.O.  
ul. Powązkowska 15, 01-797 Warszawa  
e-mail: sprzedaz@flashdevelopment.pl  
www.flashdevelopment.pl

ul. Kuligowska, Warszawa

NR EW. DZIAŁEK 30/13, 30/14, 30/15, 30/16, 30/21, 30/22, 30/23, 30/24, z obrębó 3-13-51



### BUDYNEK 5 LOKAL NR 5B

1	PRZEDPOKÓJ	1,58 m <sup>2</sup>
2	WC	0,98 m <sup>2</sup>
3	HALL	1,04 m <sup>2</sup>
4	SALON Z ANEKSEM KUCHENNYM	19,70 m <sup>2</sup>
5	HALL	5,31 m <sup>2</sup>
6	ŁAZIENKA	7,37 m <sup>2</sup>
7	POKÓJ	11,00 m <sup>2</sup>
8	POKÓJ	15,60 m <sup>2</sup>
9	POKÓJ	9,06 m <sup>2</sup>
POWIERZCHNIA OGRÓDKA		40,00 m <sup>2</sup>

### POWIERZCHNIA UŻYTKOWA 71,64 m<sup>2</sup>

KOMUNIKACJA	4,47 m <sup>2</sup>
POWIERZCHNIA POD ŚCIANAMI NADAJĄCYMI SIĘ DO DEMONTAŻU	4,51 m <sup>2</sup>

### POWIERZCHNIA ROZLICZENIOWA 80,62 m<sup>2</sup>

Powierzchnia użytkowa lokalu jest obliczona zgodnie z normą PN-ISO 9836:2022-07 - w metrach kwadratowych z dokładnością do dwóch miejsc po przecinku, dla wymiarów w stanie wykończonym, na poziomie podłogi, nie licząc listew przypodłogowych, progów, cokółów, bez powierzchni pod ścianami działowymi. Wielkość pomieszczeń, usytuowanie przyborów sanitarnych i rozmieszczenie punktów instalacyjnych może ulec niewielkim zmianom w trakcie prac budowlanych, co jest naturalną konsekwencją specyfiki procesu budowlanego. Przedstawiona aranżacja ma charakter przykładowy, a urządzenia sanitarne, meblowanie oraz drzwi wewnętrzne nie stanowią wyposażenia lokalu.

 ŚCIANY NADAJĄCE SIĘ DO DEMONTAŻU

 ŚCIANY KONSTRUKCYJNE