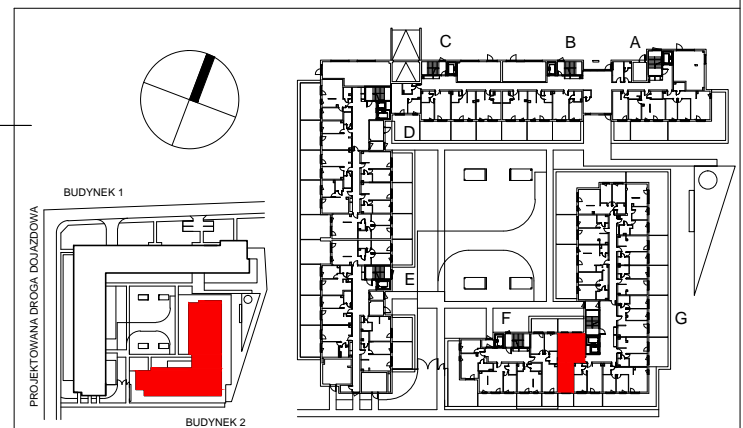
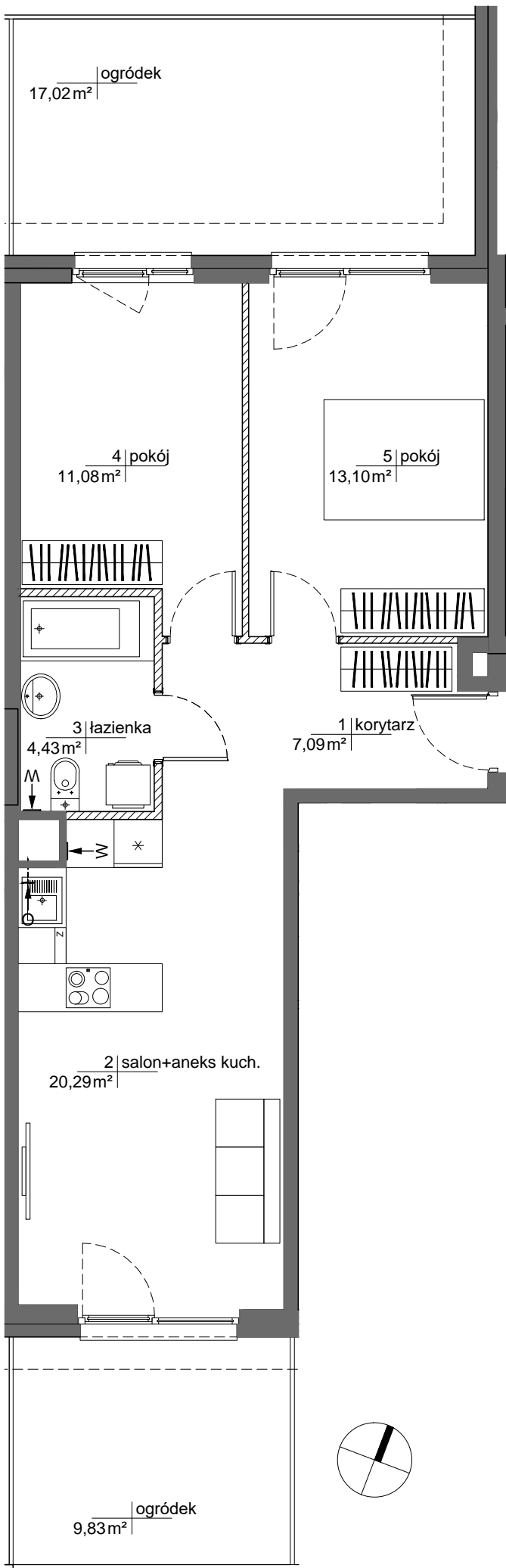




BUDYNEK 2
WARSZAWA - PRAGA POŁUDNIE
 ul. Podskarbińska



SCHEMAT LOKALIZACJI
 MIESZKANIA W BUDYNKU

OBA SCHEMATY MAJĄ CHARAKTER JEDYNNIE POGLĄDOWY, W PRZYPADKU EWENTUALNYCH ROZBIEŻNOŚCI
 POMIĘDZY SCHEMATAMI A PROJEKTEM BUDOWLANYM WIĄŻĄCY JEST PROJEKT BUDOWLANY

		ROBYG 28 Sp. z o.o. 02-972 Warszawa Al. Rzeczypospolitej 1 tel.: (22) 419 11 00, fax: (22) 419 11 03	
		AMP ATELIER Sp. z o.o. 02-956 Warszawa ul. Gubinowska 5 tel./fax : (22) 102 12 50	
FAZA:	DATA:	NR MIESZKANIA:	INWESTYCJA/ETAP/KLATKA/PIĘTRO/INR LOKALU
2.A	10-12-2021	PP/2/G/0/11	
ILOŚĆ POKOI:	POW. UŻYTKOWA MIESZKANIA WG PN-ISO 9836:	55,99m ²	
3	POW. MIESZKANIA POD ŚCIANKAMI:	1,21m ²	
	ŁĄCZNA POWIERZCHNIA MIESZKANIA:	57,20m ²	
PIĘTRO:	0	POW. BALKONU:	POW. LOGGI:
		-	-
KLATKA:	G	POW. TARASU:	POW. OGRÓDKA:
		-	26,85m ²
LEGENDA:	ŚCIANKI WYCIĄG WENTYLACYJNY DRZWI CZKI REWIZYJNE NAD PODŁOGĄ MIEJSCE PODŁĄCZENIA OKAPU KUCHENNEGO		
UWAGA: - POWIERZCHNIE LICZONE WG NORMY PN-ISO 9836 - ZE WZGLĘDU NA TRWAJĄCE PRACE PROJEKTOWE, POWIERZCHNIE MOGĄ ULEC ZMIANIE - WYPOSAŻENIE TYLKO W CELACH PREZENTACJI, NIE STANOWI ZOBOWIĄZANIA UMOWNEGO - NINIEJSZY PROJEKT NIE STANOWI OFERTY W ROZUMIENIU PRZEPISÓW KODEKSU CYWILNEGO - WYJŚCIE NA TARAS /LOGGIE/ - MOŻLIWA RÓŻNICA POZIOMÓW - PIONY KANALIZACYJNE I PIONY WENTYLACYJNE STANOWIĄ CZĘŚĆ WSPÓLNA instalacji BUDYNKU - W PRZYPADKU WYSTĘPOWANIA OTWORU REWIZYJNEGO NA PIONIE, MUSI BYĆ ZAPEWNIONY DOSTĘP DO NIEGO, ZGODNIE Z DOKUMENTACJĄ TECHNICZNĄ			