



NOWY BAŃGÓW

Nr 38

nr mieszkania

73,21 m²

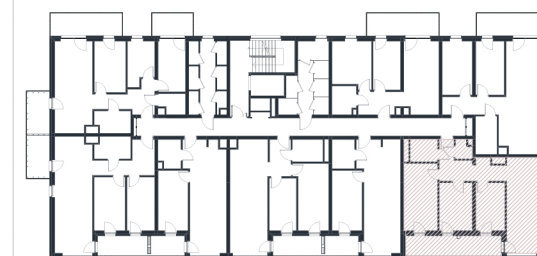
suma powierzchni

Piętro +4

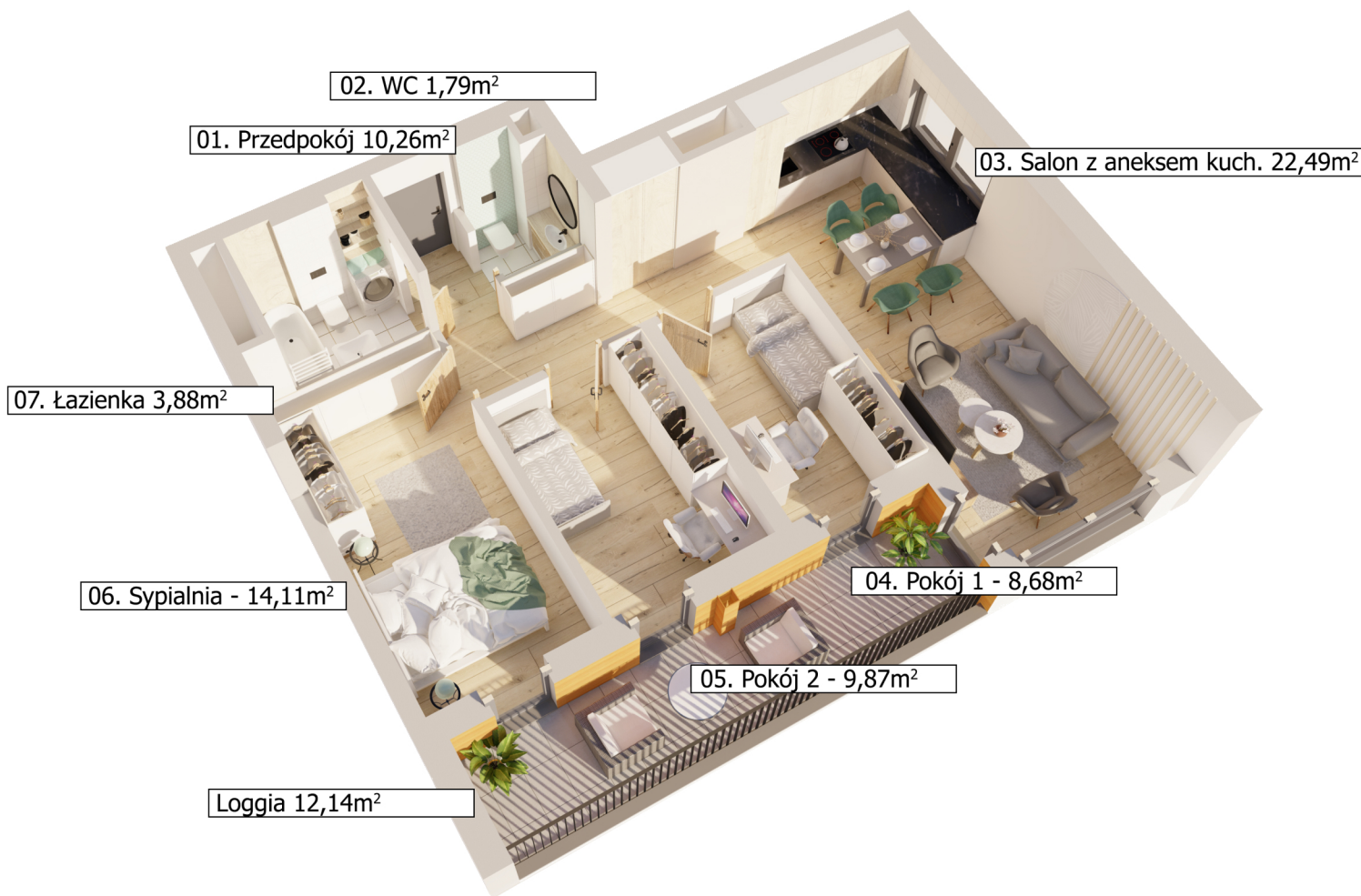
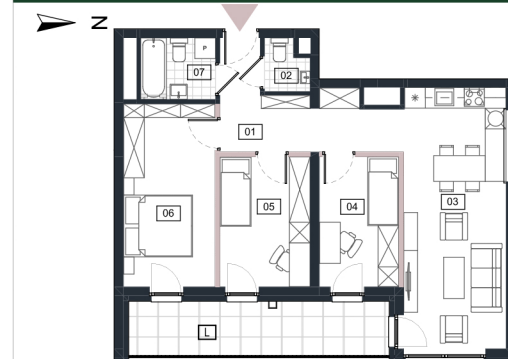
kondygnacja



Schemat kondygnacji Piętro +4



Rzut w skali 1:220



02. WC 1,79m²

01. Przedpokój 10,26m²

03. Salon z aneksem kuch. 22,49m²

07. Łazienka 3,88m²

06. Sypialnia - 14,11m²

04. Pokój 1 - 8,68m²

05. Pokój 2 - 9,87m²

Loggia 12,14m²

Piętro +4		Nr 38
Nr	Nazwa pomieszczenia	Pow użytkowa
01	Przedpokój	10,26
02	WC	1,79
03	Salon z aneksem kuch.	22,49
04	Pokój 1	8,68
05	Pokój 2	9,87
06	Sypialnia	14,11
07	Łazienka	3,88
Suma powierzchni aranżacji		71,08 m²
L	Loggia	12,14
Powierzchnia do własnej aranżacji		2,13 m²
Maksymalna powierzchnia użytkowa		73,21 m²

ANTRANS NOWY BAŃGÓW 3 SP. Z O. O.



32-300 Olkusz,
ul. Wspólna 1C

www.antransinvest.pl

1. Wymiary balkonów, lokalizację przyborów sanitarnych i inne podano na podstawie projektu budowlanego. W toku budowy mogą wystąpić różnice w stosunku do stanu wynikającego z projektu, wynikające ze specyfiki prac budowlanych.

2. Przedstawiona aranżacja lokalu jest przykładowa, rysunki w tym zakresie mają charakter poglądowy oraz informacyjny i nie stanowią oferty w rozumieniu Kodeksu Cywilnego

3. Powierzchnia użytkowa lokali oraz pomieszczeń określana jest na podstawie rozporządzenia Ministra Transportu, Budownictwa i Gospodarki Morskiej z dnia 25.04.2012r. w sprawie szczegółowego zakresu i formy projektu budowlanego oraz przy uwzględnieniu treści Polskiej Normy PN-ISO 9836:2015-12. Powierzchnia użytkowa uwzględnia powierzchnię elementów nadających się do demontażu i rozbiórki (rury, kanały, ścianki działowe), nie uwzględnia natomiast powierzchni otworów drzwi i okien oraz elementów zamykających.