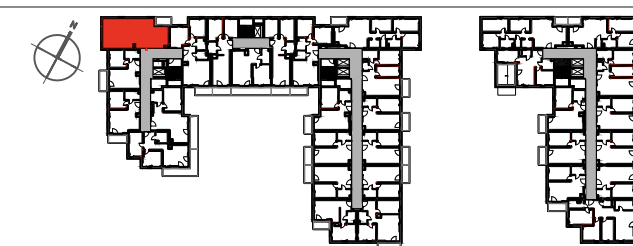




URSUS
VITA

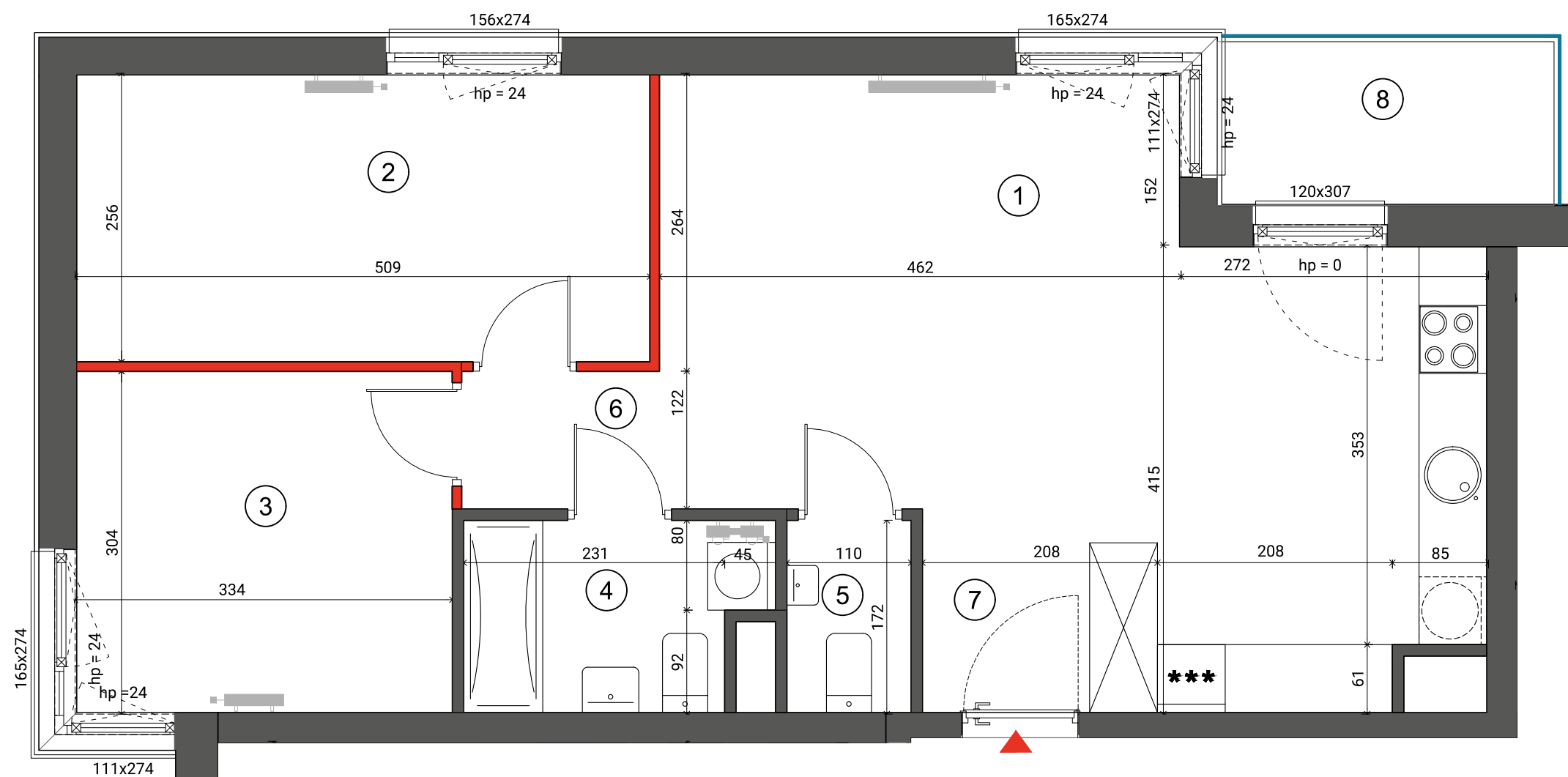
Mieszkanie
3 - pokojowe
z aneksem

63,70m²
Bud. D4
Nr 44



PIĘTRO

P 1 2 3 4 5 6 7



| | | |
|------------------------------|---------------|---------------------------|
| 1 | SALON + ANEKS | 26,94m ² |
| 2 | SYPIALNIA | 12,89m ² |
| 3 | SYPIALNIA | 10,04m ² |
| 4 | ŁAZIENKA | 4,28m ² |
| 5 | WC | 1,87m ² |
| 6 | KORYTARZ | 4,98m ² |
| 7 | HOL | 2,70m ² |
| POWIERZCHNIA UŻYTKOWA | | 63,70m² |
| 8 | BALKON | 4,23m ² |

i Wysokość mieszkania = 320 cm
Powierzchnie liczone wg normy ISO 9836:1997

- █ ŚCIANA ROZBIERALNA
- █ GRZEJNIK C.O.
- █ PRZEGRODA BALKONOWA
- █ BALUSTRADA STALOWA
- █ BALUSTRADA SZKLANA

Lokalizację przyborów sanitarnych, rozmieszczenie punktów oświetleniowych, itp. podano zgodnie z projektem wykonawczym. Mogą wystąpić niewielkie różnice wymiarów i usytuowania elementów powstałe w trakcie realizacji prac budowlanych. Zestawienie powierzchni użytkowych poszczególnych pomieszczeń i lokalu podano na podstawie projektu budowlanego. Ostateczna powierzchnia zostanie obliczona na podstawie pomiaru powykonawczego zgodnie z wymienioną normą. Aranżacja mieszkania (tj. meble, wyposażenie kuchni i łazienek oraz sanitariaty) ma charakter poglądowy i nie stanowi wyposażenia lokalu w standardzie oferowanym do sprzedaży.

Dantex

BIURO SPRZEDAŻY
ulica Silnikowa 5
(parking Factory Outlet)
email: ursusvita@dantex.pl
telefon: 22 123 75 95