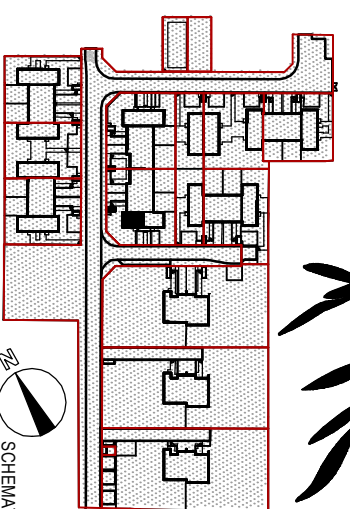


OSIEDLE EKO FALENTY

ETAPEL 1 TYP B2 DZNR 6(215/9) LOKAL 14

POWIERZCHNIA UŻYTKOWA	70,21 m ²
POWIERZCHNIA KL.SCHODOWEJ	4,72 m ²
POWIERZCHNIA ŚCIANEK DO DEMONTAŻU	2,12 m ²
POWIERZCHNIA SPRZEDAŻOWA	77,05 m ²



LEGENDA

- ŚCIANY NIEROZBIERALNE
- ŚCIANY Z MOŻLIWOŚCIĄ ROZBIÓRKI
- WYMAGAŁĄCE DOPOSAŻENIE (PKT.4 UWAG)
- ŚCIANY Z MOŻLIWOŚCIĄ ROZBIÓRKI
- ŚCIANY Z MOŻLIWOŚCIĄ ZMIANY ARANŻACJI
- GRANICA DZIAŁKI
- POWIERZCHNIA TERENU Z UZDZIAŁEM W GRUNCIE Z PRAWEM DO WYŁĄCZNEGO KOSYSTANIA

0 1 2m

PARTER

PRZEDSIONEK	4.73 m ²
HOL	3.16 m ²
WC	1.01 m ²
ANIEKS KUCHENNY	5.41 m ²
SALON	21.67 m ²
OGRÓD	91.37 m ²
MIEJSCE POSTOJOWE	1

PIĘTRO

HOL	4.96 m ²
ŁAZIENKA	4.11 m ²
SYPIALNIA	9.40 m ²
SYPIALNIA	8.76 m ²
SYPIALNIA	7.00 m ²

UWAGI:

- OSTATECZNA POWIERZCHNIA UŻYTKOWA - POWIERZCHNIA LOKALU MIESZKALNEGO OBLICZONA ZGODNIE Z ROZPORZĄDZENIEM MINISTRA ROZWOJU Z DNIA 11 WRZEŚNIA 2020 ROKU W SPRAWIE SZCZEGÓLNEGO ZAKRESU I FORMY PROJEKTU BUDOWLANEGO. POWIERZCHNIA TA STANOWIĆ BĘDZIE PODSTAWĘ DO OBLICZENIA WIELKOŚCI UDZIAŁU W NIERUCHOMOŚCI WSPÓLNEJ ORAZ ZOSTANIE UJAWNIONA W KSIĘDZE WIECZYSTELI, KTÓRA ZAŁOŻONA ZOSTAŁA DLA LOKALU MIESZKALNEGO NA WNIOSSEK ZAWARTY W DIMOWIE PRZENIESIENIA WŁASNOŚCI.
- POWIERZCHNIA SPRZEDAŻOWA** - POWIERZCHNIA UŻYTKOWA POWIERSZONA O PROJEKTOWANĄ POWIERZCHNIĘ POD ŚCIANKAMI DZIAŁOWYMI, KTÓRE ZOSTAŁY OZNACZONE KOLORAMI CZERWONYMI I ŻÓŁTYMI NA RZUCIE LOKALU MIESZKALNEGO I POWIERZCHNIĘ KLATKI SCHODOWEJ.
- ARANŻACJA ŚCIANEK DZIAŁOWYCH MOŻE PODLEGAĆ ZMIANOM NA WNIOSSEK KLIENTA.
- ŚCIANY Z MOŻLIWOŚCIĄ ROZBIÓRKI WYMAGAŁĄCE DOPOSAŻENIA (INSTALACJE) PRZEZ NABYWCĘ PO ODBIORZE LOKALU.
- WSZYSTKIE ZMIANY W UKŁADZIE PODEJŚĆ DO KANALIZACJI SANITARNEJ I WENTYLACJI. WYMAGAŁĄCE NARUSZENIA OBYDOWY SZACHTU INSTALACYJNEGO W LOKALU PODLEGAJĄ AKCEPTACJI PROJEKTANTA I NIE MOGĄ BYĆ DOKONYWANE SAMODZIELNIE.
- INSTALOWANIE INDYWIDUALNYCH WENTYLATORÓW. ZA WYJĄTKIEM PRZEZNACZONYCH DO TEGO CELU KANAŁÓW KUCHENNYCH, JEST ZABRONIONE.
- NARUSZENIE ELEMENTÓW KONSTRUKCJI JEST ZABRONIONE 8 ZABUDOWA TAPASÓW I LOGGI. INSTALOWANIE ROLLET ZEWNĘTRZNYCH, MARKIZ, KRAT, JEDNOSTEK ZEWNĘTRZNYCH KLIMATYZACJI, TYP BEZ AKCEPTACJI GŁÓWNEGO PROJEKTANTA JEST ZABRONIONE.
- LOKALIZACJA STUDIENEK REWIZYJNYCH JEST ORIENTACYJNA.
- ŚMIETNIKI WSPÓLDZIELONE.

NINIEJSZA KARTA KATALOGOWA ZOSTAŁA OPRACOWANA NA PODSTAWIE PROJEKTU BUDOWLANEGO. NIE STANOWI ONA WIERNEGO ODWZOROWANIA POWSTAŁEGO LOKALU. KARTY MAJĄ JEDYNE SŁUŻYĆ WSKAZANIU POŁOŻENIA PROJEKTOWANYCH POMIESZCZEŃ LOKALU WRSOWANYCH NA PODSTAWIE PROJEKTU BUDOWLANEGO. W TOKU DALSZEGO PROJEKTOWANIA MOGĄ WYSTĄPIĆ NIEWIELKIE ZMIANY W STOSUNKU DO INFORMACJI ZAWARTYCH W KARCIE KATALOGOWEJ.

NINIEJSZA KARTA NIE STANOWI WIĄZĄCEGO OPISU PREZENTOWANEGO LOKALU.

PROJEKT CHRONIONY PRAWEM AUTORSKIM. NIE PRZEZNACZONY DO CELÓW WYKONAWCZYCH