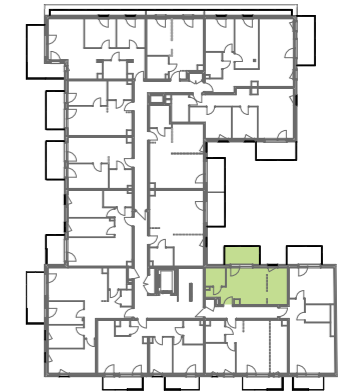


BUDYNEK MIESZKALNY WIELORODZINNY

Poznań, ul. Niedziałkowskiego



ul. Niedziałkowskiego

NR LOKALU

AA0211

TYP LOKALU

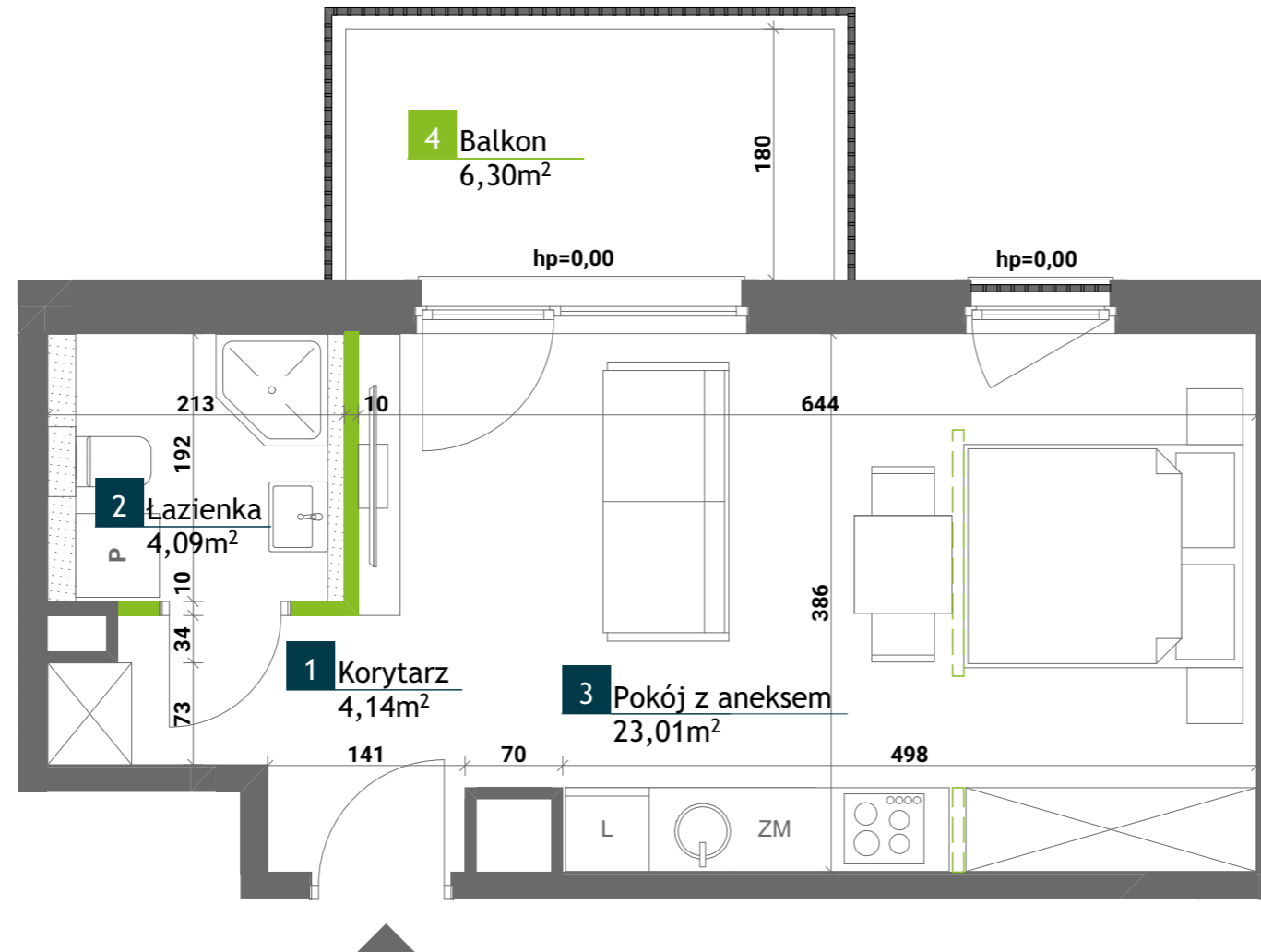
1 - POKOJOWE

KONDYGNACJA

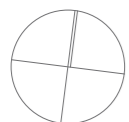
03 (PIĘTRO 2)

WYSOKOŚĆ POMIESZCZEŃ

ok. 2,6 m



N

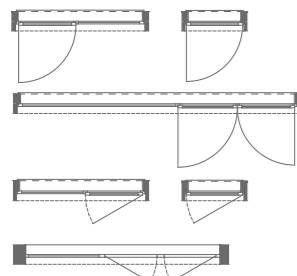


1 Korytarz	4,14 m ²
2 Łazienka	4,09 m ²
3 Pokój z aneksem	23,01 m ²

POWIERZCHNIA UŻYTKOWA 31,24 m²

4 Balkon	6,30 m ²
-----------------	---------------------

LEGENDA:



Drzwi balkonowe, 1-skrzydłowe rozwieralno-uchylne i 2-skrzydłowe, pierwsze skrzydło rozwieralno-uchylne, drugie stałe

Drzwi balkonowe 2-skrzydłowe, rozwieralno-uchylne i panel stały

Okno 1-skrzydłowe rozwieralno-uchylne i 2-skrzydłowe, pierwsze skrzydło rozwieralno-uchylne, drugie stałe

Okno 2-skrzydłowe, rozwieralno-uchylne i panel stały

- Ściany bez możliwości modyfikacji
- Ściany działowe z możliwością modyfikacji
- Przedścianki instalacyjne g-k poza zakresem stanu deweloperskiego
- Ściany działowe poza zakresem stanu deweloperskiego, możliwe do wykonania w ramach zmian lokatorskich

UWAGI:

1. Przedstawione urządzenia sanitarne i kuchenne, drzwi wewnątrzlokalowe, materiały wykończeniowe podłóg, okładziny ścienne oraz elementy aranżacji nie stanowią wyposażenia lokali mieszkalnych, a ich rozmieszczenie jest przykładowe.
2. Powierzchnia użytkowa pomieszczeń obliczona jest wg normy PN-ISO 9836:2022-07, z uwzględnieniem tynku na ścianach. Powierzchnia użytkowa jest obliczana dla wymiarów budynku w stanie wykończonym na poziomie podłogi nie licząc listew przypodłogowych, progów itp. Powierzchnie pomieszczeń mogą ulec nieznacznej zmianie.
3. Wymiary na rzucie mieszkania podano do warstw wykończeniowych. Realne wielkości pomierzone mogą się nieznacznie różnić od projektowanych, w zakresie zgodnym z warunkami odbioru robót budowlanych.
4. Ostateczne wymiary powierzchni zostaną podane w dokumentacji powykonawczej. Pomiarów pod zakup mebli i wyposażenia należy dokonać z natury, po zakończeniu realizacji.
5. Wysokość lokalu podano z uwzględnieniem warstw wykończeniowych posadzki /2cm/ oraz grubości tynku na suficie.
6. Nawiew powietrza będzie odbywać się przez nawietrzaki ścienne lub okienne.
7. Niedopuszczalna jest ingerencja w elementy nośne budynku, elewację budynku oraz ściany międzylokalowe.
8. Brak tynku na ścianach działowych.