

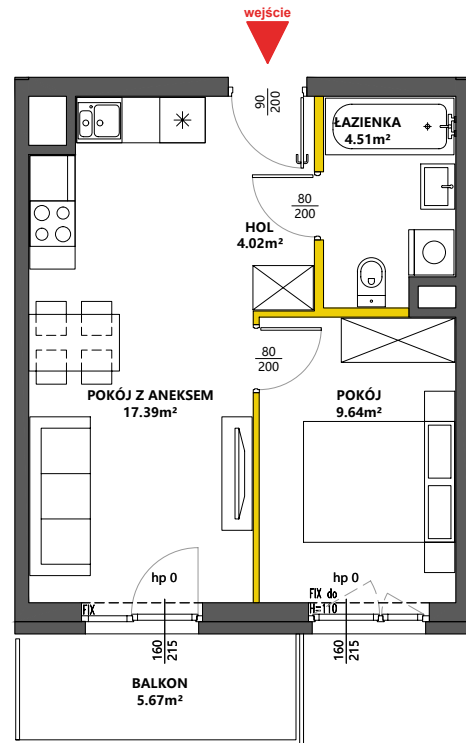
lokal mieszkalny

karta informacyjna inwestycji



METRO 13

data sporządzenia karty: 21.05.2024



LEGENDA

ścianki działowe nadające się do demontażu

ściany i obudowy pionów instalacyjnych

kanały instalacyjne obudowane



Powierzchnia lokalu obliczona została zgodnie z Polską Normą PN-ISO 9836:2015-12, powołaną w rozporządzeniu Ministra Rozwoju z dnia 11 września 2020 roku w sprawie szczegółowego zakresu i formy projektu budowlanego. Powierzchnia rozliczeniowa lokalu, uwzględniająca powierzchnię pod ściankami działowymi, służy do ustalenia ceny sprzedaży. Powierzchnia użytkowa lokalu służy do celów ewidencyjnych i wycenistoksięgowych. Instalacja wodna i kanalizacyjna doprowadzona do kuchni, łazienki i WC, zakończona korkami, nie schowana w ścianach. Rozprowadzenie instalacji pod przybory leży po stronie Nabywcy. Meble, biały montaż oraz drzwi wewnętrzne nie stanowią elementu wyposażenia lokalu. Deweloper zastrzega sobie możliwość wprowadzenia niewielkich zmian w dalszym etapie inwestycji. Przedstawiona aranżacja lokalu jest przykładowa. Wymiary okienne podane są w świetle muru od strony zewnętrznej.

VICTORIA DOM

LOKAL NR 65

PIĘTRO 3
POKOJE 2
KLATKA B

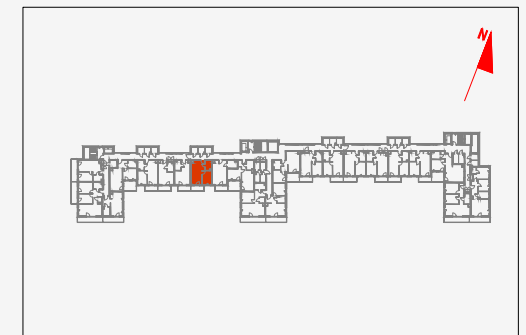
POWIERZCHNIA ROZLICZENIOWA 36.66m²
POWIERZCHNIA UŻYTKOWA 35.56m²

HOL 4.02m²
POKÓJ Z ANEKSEM 17.39m²
POKÓJ 9.64m²
ŁAZIENKA 4.51m²

POWIERZCHNIA POD
ŚCIANKAMI DZIAŁOWYMI
NADAJĄCYMI SIĘ DO DEMONTAŻU 1.10m²

BALKON 5.67m²

POŁOŻENIE LOKALU W BUDYNKU



MIESZKANIE POWTARZALNE: 49,57,73,81

Adres inwestycji: Warszawa, ul. Żupnicza

BIURO SPRZEDAŻY

22 12 39 600